

Auswertungsteil der geschlossenen Fragen

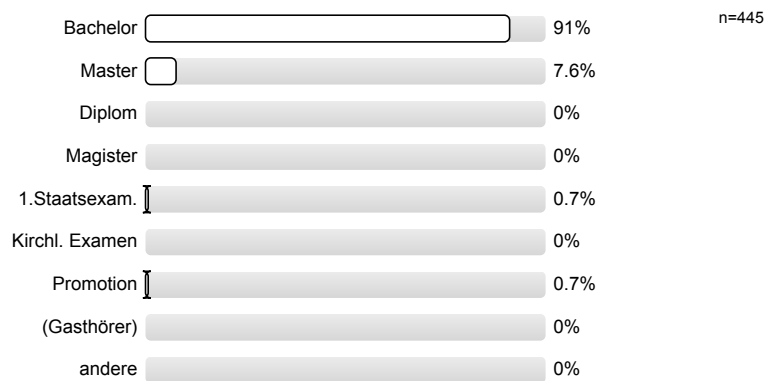
Legende

Fragestext

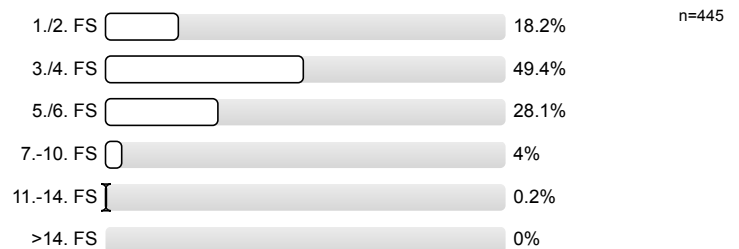


1. Fragen zu Studium und Person

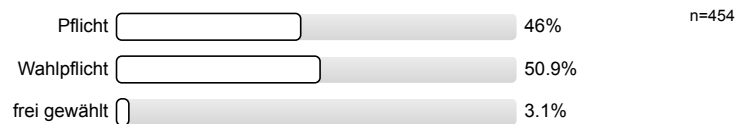
1.1) Mein angestrebter Abschluss in diesem Studiengang ist



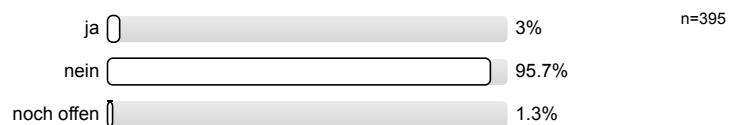
1.2) Ich studiere im (FS = Fachsemester)



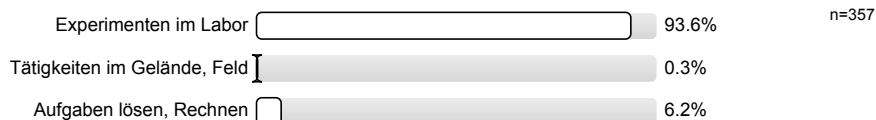
1.3) Die Lehrveranstaltung ist für mich



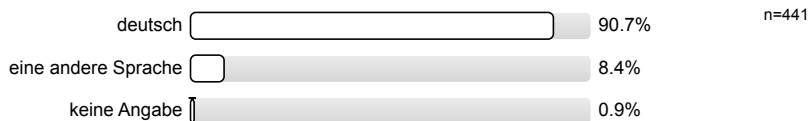
1.4) Ich habe diese Veranstaltung als Schlüsselkompetenz-Angebot gewählt.



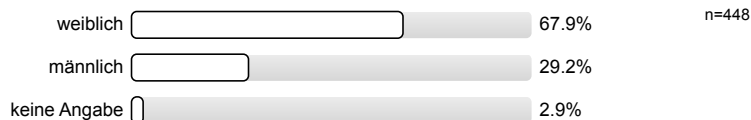
1.5) Die Veranstaltung besteht v.a. aus



1.6) Meine Muttersprache ist

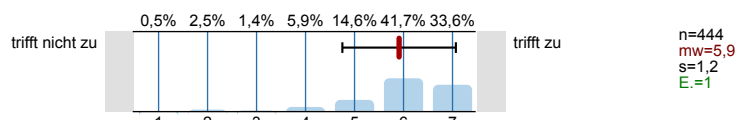


1.7) Mein Geschlecht ist

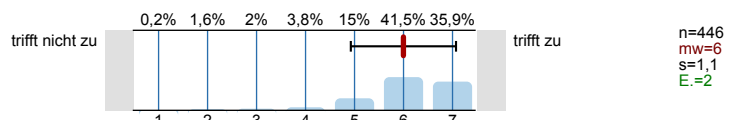


2. Fragen zur Lehrveranstaltung

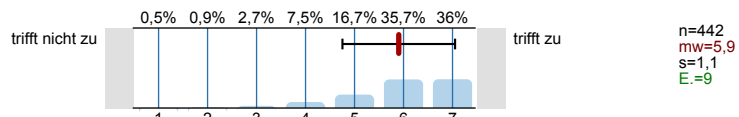
2.1) In dieser LV lerne ich viel.



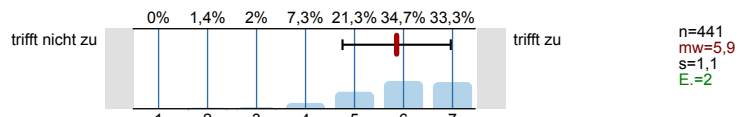
2.2) Die LV ist inhaltlich gut strukturiert.



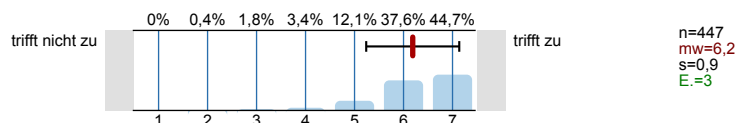
2.3) Die Lernziele wurden klar formuliert.



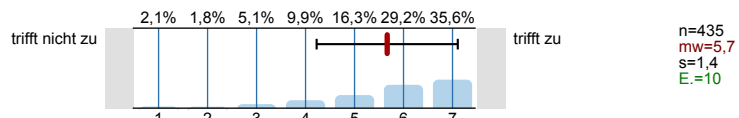
2.4) Die Aufgaben waren klar u. verständlich formuliert.



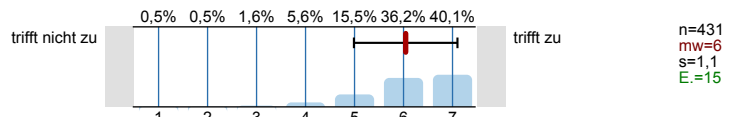
2.5) Die Erklärungsschritte der Lehrperson kann ich nachvollziehen.



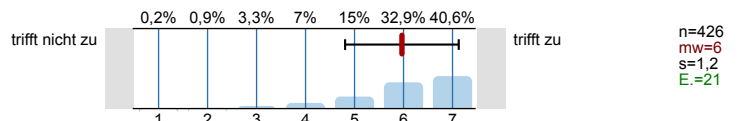
2.6) Die Aufgaben haben zur selbständigen Arbeit angeregt.



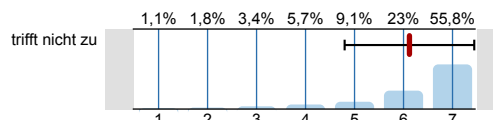
2.7) Die Lehrperson knüpft in den Sitzungen an das von ihr bereits vermittelte Wissen an.



2.8) Die eingesetzten Lernhilfen (z.B. Skript, Angebote in StudIP, Literatur, Medien) sind für mich nützlich.

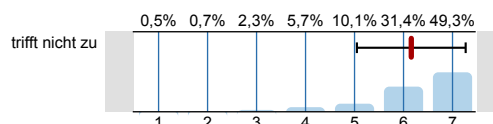


2.9) Die für die LV relevante Ausrüstung / Ausstattung ist in ausreichender Menge sowie guter Qualität vorhanden.



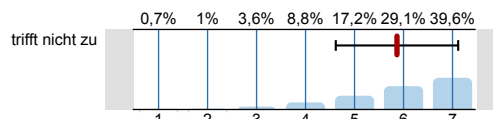
n=439
mw=6,1
s=1,3
E.=5

2.10) In der LV sind Theorie und Praxis gut aufeinander abgestimmt.



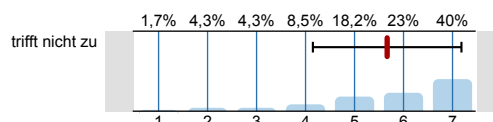
n=436
mw=6,2
s=1,1
E.=10

2.11) In einer der ersten Sitzungen wurden die Leistungsanforderungen deutlich gemacht.



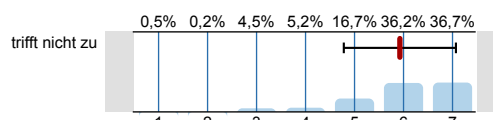
n=419
mw=5,9
s=1,2
E.=19

2.12) Die in der LV erworbenen Schlüsselkompetenzen schätze ich als nützlich für meinen späteren Beruf ein.



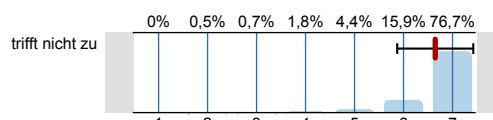
n=422
mw=5,7
s=1,5
E.=13

2.13) Die LV ist mit den anderen Veranstaltungen des Moduls inhaltlich abgestimmt.



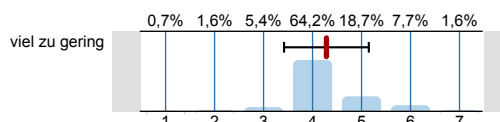
n=401
mw=5,9
s=1,1
E.=32

2.14) Die Lehrperson ist im Umgang mit den Studierenden fair.



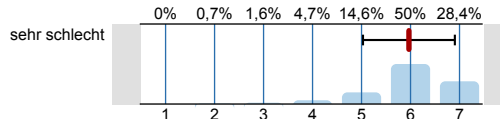
n=434
mw=6,6
s=0,8
E.=3

2.15) Mein Arbeitsaufwand ist gemessen an den vergebenen Credits



n=427
mw=4,3
s=0,9

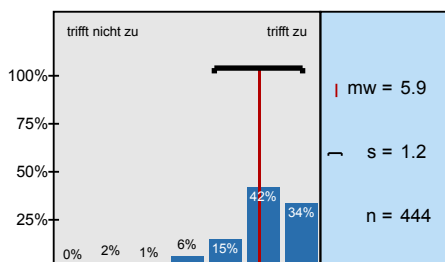
2.16) In einem Gesamturteil bewerte ich die LV als



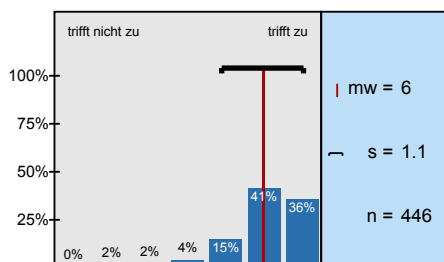
n=426
mw=6
s=0,9

Histogramme zu den Skalafragen

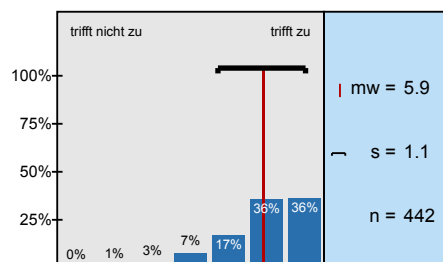
In dieser LV lerne ich viel.



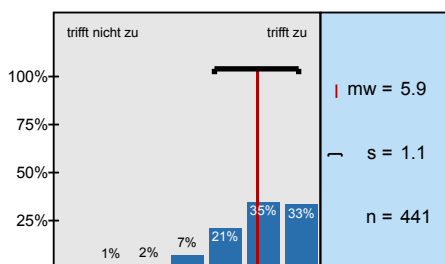
Die LV ist inhaltlich gut strukturiert.



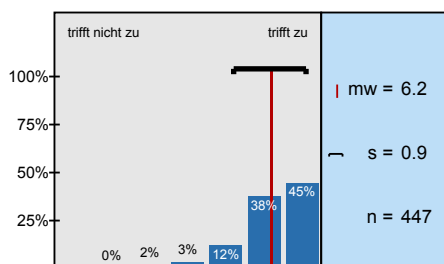
Die Lernziele wurden klar formuliert.



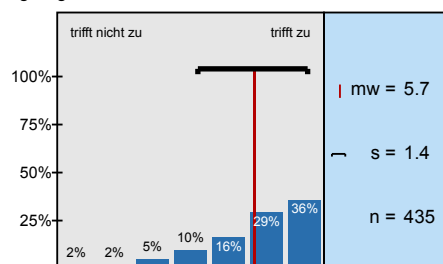
Die Aufgaben waren klar u. verständlich formuliert.



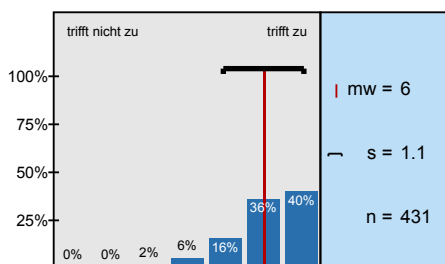
Die Erklärungsschritte der Lehrperson kann ich nachvollziehen.



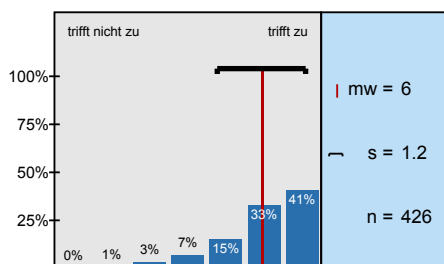
Die Aufgaben haben zur selbständigen Arbeit angeregt.



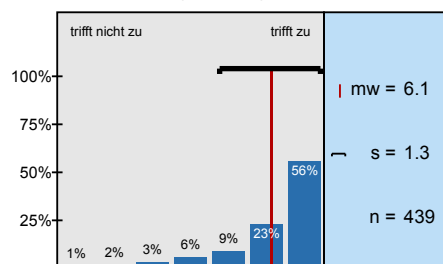
Die Lehrperson knüpft in den Sitzungen an das von ihr bereits vermittelte Wissen an.



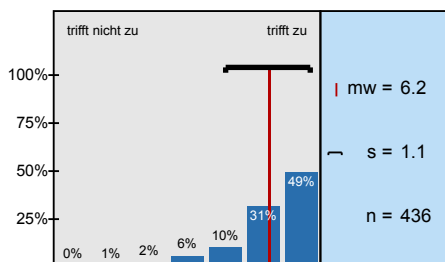
Die eingesetzten Lernhilfen (z.B. Skript, Angebote in StudIP, Literatur, Medien) sind für mich nützlich.



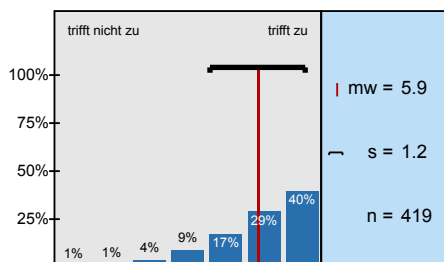
Die für die LV relevante Ausrüstung / Ausstattung ist in ausreichender Menge sowie guter Qualität



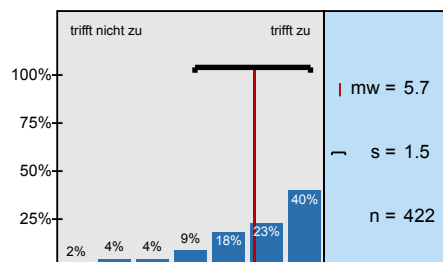
In der LV sind Theorie und Praxis gut aufeinander abgestimmt.



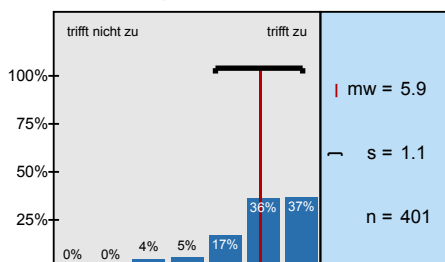
In einer der ersten Sitzungen wurden die Leistungsanforderungen deutlich gemacht.



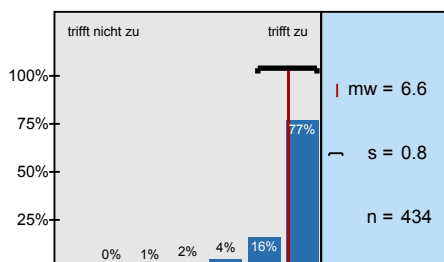
Die in der LV erworbenen Schlüsselkompetenzen schätze ich als nützlich für meinen späteren Beruf



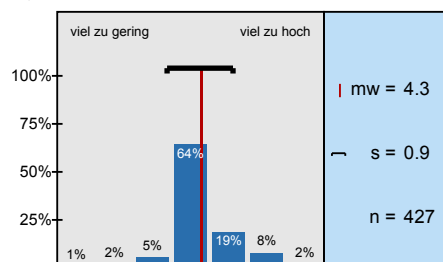
Die LV ist mit den anderen Veranstaltungen des Moduls inhaltlich abgestimmt.



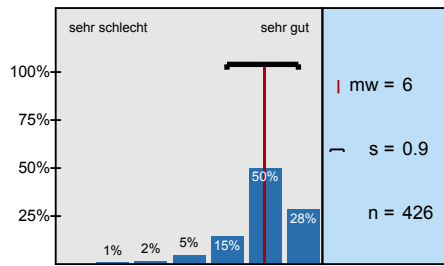
Die Lehrperson ist im Umgang mit den Studierenden fair.



Mein Arbeitsaufwand ist gemessen an den vergebenen Credits



In einem Gesamturteil bewerte ich die LV als



Profillinie

Zusammenstellung: 20172_Bio_PE_12LV

Verwendete Werte in der Profillinie: Mittelwert

2. Fragen zur Lehrveranstaltung

2.1) In dieser LV lerne ich viel.	trifft nicht zu									trifft zu	n=444	mw=5,9	md=6,0	s=1,2
2.2) Die LV ist inhaltlich gut strukturiert.	trifft nicht zu									trifft zu	n=446	mw=6,0	md=6,0	s=1,1
2.3) Die Lernziele wurden klar formuliert.	trifft nicht zu									trifft zu	n=442	mw=5,9	md=6,0	s=1,1
2.4) Die Aufgaben waren klar u. verständlich formuliert.	trifft nicht zu									trifft zu	n=441	mw=5,9	md=6,0	s=1,1
2.5) Die Erklärungsschritte der Lehrperson kann ich nachvollziehen.	trifft nicht zu									trifft zu	n=447	mw=6,2	md=6,0	s=0,9
2.6) Die Aufgaben haben zur selbständigen Arbeit angeregt.	trifft nicht zu									trifft zu	n=435	mw=5,7	md=6,0	s=1,4
2.7) Die Lehrperson knüpft in den Sitzungen an das von ihr bereits vermittelte Wissen an.	trifft nicht zu									trifft zu	n=431	mw=6,0	md=6,0	s=1,1
2.8) Die eingesetzten Lernhilfen (z.B. Skript, Angebote in StudIP, Literatur, Medien) sind für mich nützlich.	trifft nicht zu									trifft zu	n=426	mw=6,0	md=6,0	s=1,2
2.9) Die für die LV relevante Ausrüstung / Ausstattung ist in ausreichender Menge sowie guter Qualität vorhanden.	trifft nicht zu									trifft zu	n=439	mw=6,1	md=7,0	s=1,3
2.10) In der LV sind Theorie und Praxis gut aufeinander abgestimmt.	trifft nicht zu									trifft zu	n=436	mw=6,2	md=6,0	s=1,1
2.11) In einer der ersten Sitzungen wurden die Leistungsanforderungen deutlich gemacht.	trifft nicht zu									trifft zu	n=419	mw=5,9	md=6,0	s=1,2
2.12) Die in der LV erworbenen Schlüsselkompetenzen schätze ich als nützlich für meinen späteren Beruf ein.	trifft nicht zu									trifft zu	n=422	mw=5,7	md=6,0	s=1,5
2.13) Die LV ist mit den anderen Veranstaltungen des Moduls inhaltlich abgestimmt.	trifft nicht zu									trifft zu	n=401	mw=5,9	md=6,0	s=1,1
2.14) Die Lehrperson ist im Umgang mit den Studierenden fair.	trifft nicht zu									trifft zu	n=434	mw=6,6	md=7,0	s=0,8
2.15) Mein Arbeitsaufwand ist gemessen an den vergebenen Credits	viel zu gering									viel zu hoch	n=427	mw=4,3	md=4,0	s=0,9
2.16) In einem Gesamturteil bewerte ich die LV als	sehr schlecht									sehr gut	n=426	mw=6,0	md=6,0	s=0,9

(*) Hinweis: Wenn die Anzahl der Antworten auf eine Frage zu gering ist, wird für die Frage keine Auswertung angezeigt.