



Georg-August-Universität  
Wilhelmsplatz 1  
37073 Göttingen

Georg-August-Universität

EvaSys Universitaet Goettingen

(persönlich)

## Auswertungsbericht Lehrveranstaltungsevaluation an die Lehrenden

English version below

Sehr geehrte(r) EvaSys Universitaet Goettingen,  
Sie erhalten im Folgenden die Ergebnisse der automatisierten Auswertung der Lehrveranstaltungsevaluation Ihrer Veranstaltung 20221\_SoWi\_SE\_151LV. Der Bericht weist die Mittelwerte und Standardabweichungen sowie Histogramme aller einzelnen Fragen aus. Die Ergebnisse der Skalafragen werden zudem als Profillinien abgebildet. Am Ende des Berichts finden Sie die freien Kommentare.

### Neuerungen:

Seit dem WS 2021/22 gilt der Mindestrücklauf von sechs nach Rücksprache mit dem Datenschutzbeauftragten nun nicht mehr je Umfrage insgesamt, sondern dieser muss je Item angewendet werden. Haben beispielsweise insgesamt zwar sechs Studierende an der Befragung teilgenommen, aber nicht alle Items beantwortet, dürfen nur jene Items mit einem Rücklauf von sechs ausgewertet werden. Entsprechende Vermerke finden Sie auf dem Report.

Unter <http://www.uni-goettingen.de/de/ergebnisse/484416.html> finden Sie etwa acht Wochen nach Ende des Semesters zudem das Gesamtevaluationsergebnis Ihrer Fakultät, das Sie mit Ihrem persönlichen Auswertungsbericht vergleichen können.

Mit freundlichen Grüßen

Ihr Evaluationsteam

Abteilung Studium und Lehre, Bereich Qualitätsmanagement Studium und Lehre

[lehrevaluation@zvw.uni-goettingen.de](mailto:lehrevaluation@zvw.uni-goettingen.de)

<http://www.uni-goettingen.de/de/lehrveranstaltungsevaluation/484406.html>

Dear EvaSys Universitaet Goettingen,

Attached please find the results of the automatic analysis of the evaluation for your course

20221\_SoWi\_SE\_151LV.

The report gives averages and standard deviations as well as bar charts for each question. Results for scaled questions are also shown as profile lines. Additional comments can be found at the end of the report.

### News:

Since the 2021/22 winter semester following consultation with the data protection officer, the minimum response rate of six no longer applies per survey as a whole but must be applied per point. For example, if six students have taken part in the survey but not answered all the points, then only those points with a response rate of six may be analysed. You can find relevant notes in the report.

About eight weeks after the end of the semester, you will also find the overall evaluation for your faculty and be able to compare it with your personal results at <http://www.uni-goettingen.de/de/ergebnisse/484416.html>.

Yours faithfully,  
Your Evaluation Team  
Student and Academic Services, Quality Management Department Student and Academic Services  
lehrevaluation@zvw.uni-goettingen.de  
<http://www.uni-goettingen.de/de/lehrveranstaltungsevaluation/484406.html>

## 20221\_SoWi\_SE\_151LV

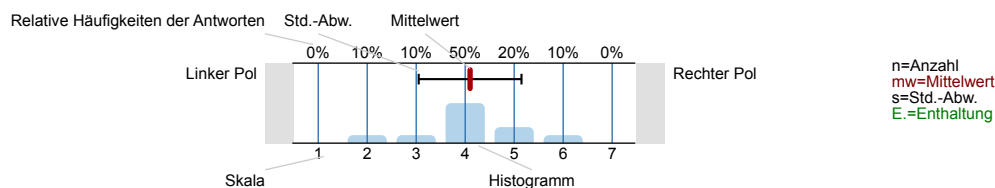
Erfasste Fragebögen = 1570



## Auswertungsteil der geschlossenen Fragen

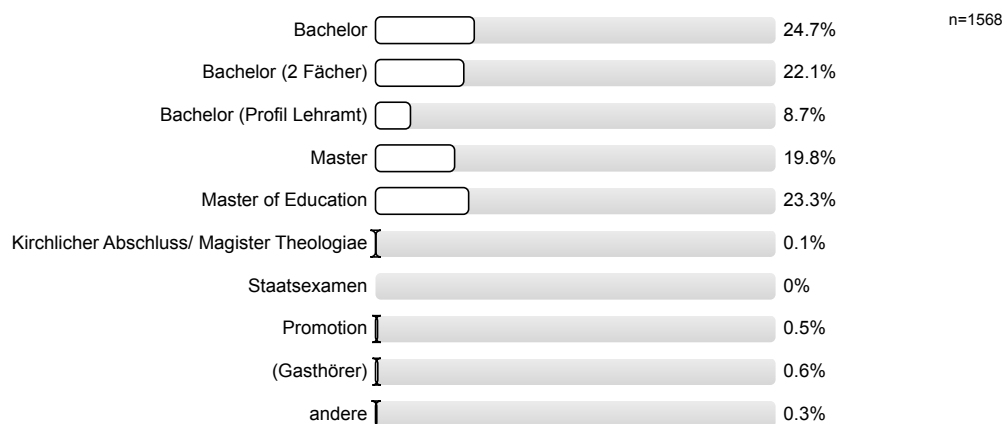
## Legende

Fragetext



## 1. Fragen zu Studium und Person

## 1.1) Mein angestrebter Abschluss in diesem Studiengang ist



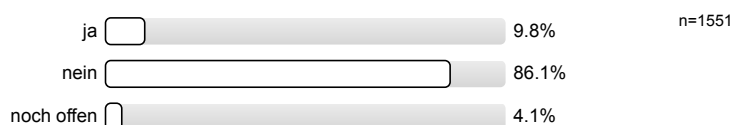
## 1.2) Ich studiere im (FS=Fachsemester)



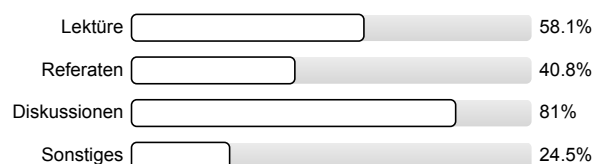
## 1.3) Die Lehrveranstaltung ist für mich



## 1.4) Ich habe diese Veranstaltung als Schlüsselkompetenzangebot gewählt.

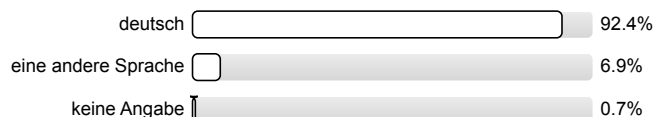


## 1.5) Die Veranstaltung besteht vor allem aus (Mehrfachnennungen möglich)



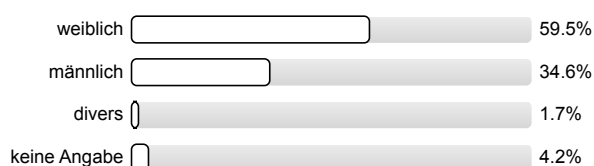
n=1570

## 1.6) Meine Muttersprache ist



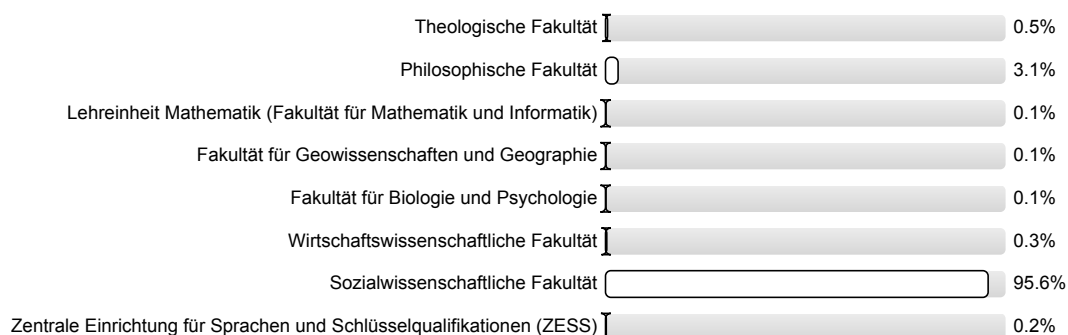
n=1556

## 1.7) Mein Geschlecht ist



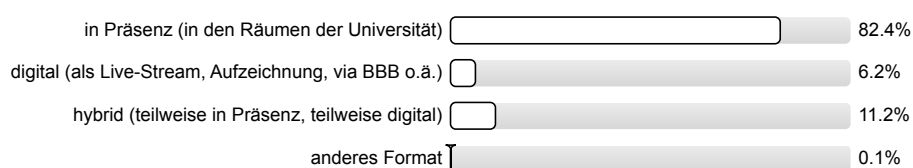
n=1557

## 1.8) Diese Veranstaltung wird von folgender Fakultät bzw. Einrichtung angeboten (gemäß Fragebogenkopf)



n=1558

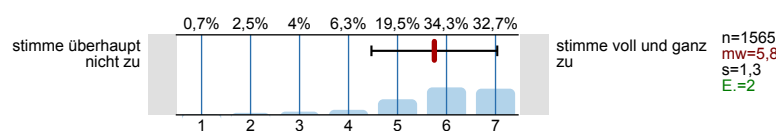
## 1.9) Die Lehrveranstaltung habe ich in folgendem Format besucht:



n=1558

## 2. Fragen zur Lehrveranstaltung

## 2.1) In dieser Lehrveranstaltung lerne ich viel.



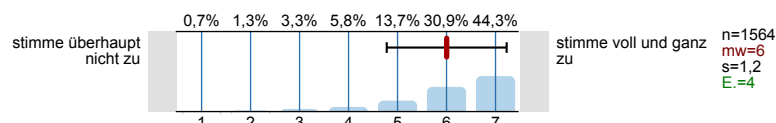
n=1565

mw=5,8

s=1,3

E.=2

## 2.2) Die Lehrveranstaltung ist inhaltlich gut strukturiert.



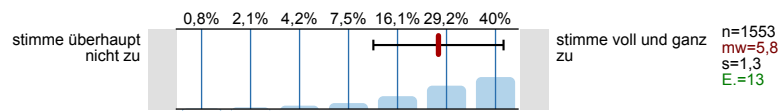
n=1564

mw=6

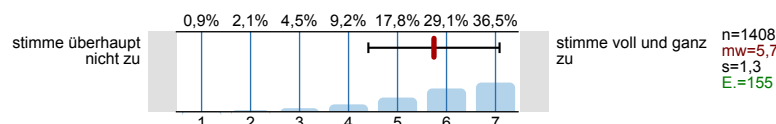
s=1,2

E.=4

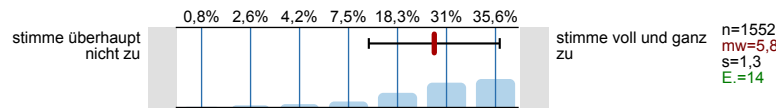
## 2.3) Die Lernziele wurden klar formuliert.



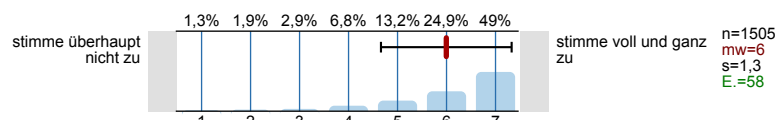
## 2.4) Die eingesetzten Lernhilfen (z.B. Skripte, digitale Lernvideos, Videoaufzeichnungen, digitale Tests, Chat etc.) sind für mich nützlich.



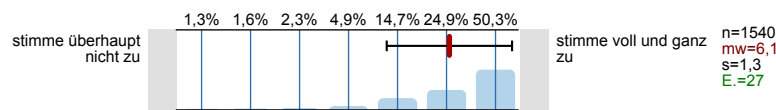
## 2.5) Die Lehr-/Lernformen der Lehrveranstaltung sind hilfreich.



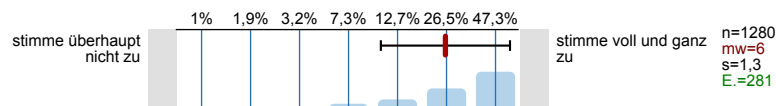
## 2.6) In einer der ersten Sitzungen wurden die Leistungsanforderungen deutlich gemacht.



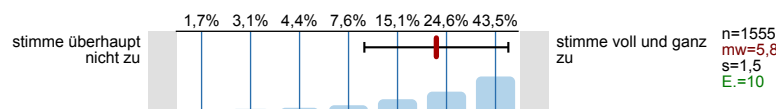
## 2.7) Die Lehrperson vergewissert sich, ob der in den jeweiligen Sitzungen behandelte Stoff von den Studierenden verstanden wurde.



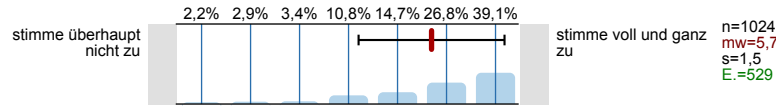
## 2.8) Studierende werden bei der Vor- und Nachbereitung von Referanten oder anderen Aufgaben gut betreut.



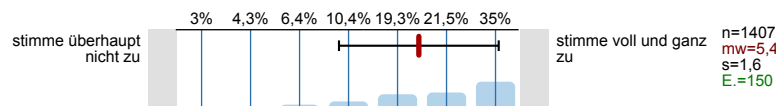
## 2.9) In der Lehrveranstaltung herrscht eine Atmosphäre, die mich zur aktiven Beteiligung anregt.



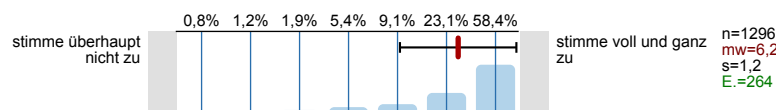
## 2.10) Die Lehrveranstaltung ist mit den anderen Veranstaltungen des Moduls inhaltlich abgestimmt.



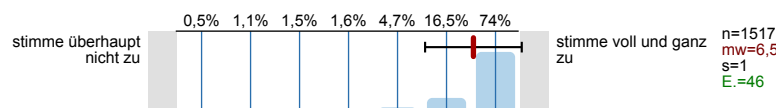
## 2.11) Die in der Lehrveranstaltung erworbenen Schlüsselkompetenzen schätze ich als nützlich für meinen späteren Beruf ein.



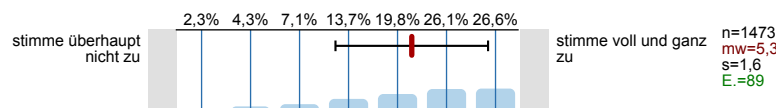
## 2.12) Die Lehrperson ist auch außerhalb der einzelnen Sitzungen gut ansprechbar.



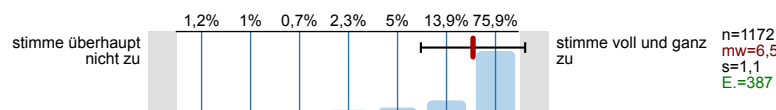
## 2.13) Die Lehrperson ist im Umgang mit den Studierenden fair.



## 2.14) Ich bereite mich für die Lehrveranstaltung regelmäßig vor oder nach.



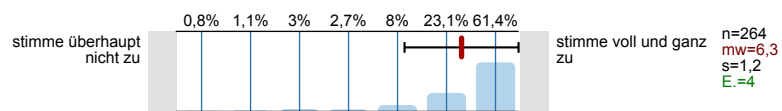
## 2.15) Für mich ist die Teilnahme an der Lehrveranstaltung barrierefrei möglich (z.B. barrierefreie Lehrmaterialien, Medien, Werkzeuge und Methoden, (digitaler) Raumzugang und Didaktik).



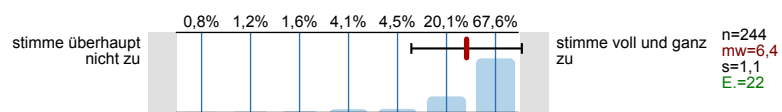
## 3. Digitale Lehre

Achtung: Dieser Block ist nur zu beantworten, wenn die Lehre digital oder hybrid stattfindet.

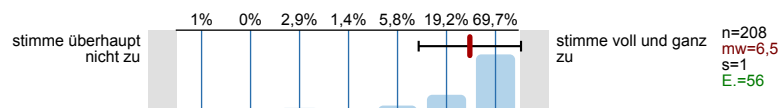
- 3.1) Die Lehrperson zeigt ausreichende didaktische und methodische Kompetenzen, um eine Veranstaltung im digitalen oder hybriden Lehrformat durchzuführen. (Gründe bitte im Freitext nennen.)



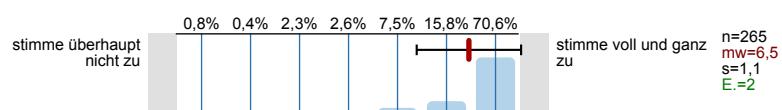
- 3.2) Die technischen Voraussetzungen bzw. Anforderungen sind zu Beginn der Veranstaltung kommuniziert worden.



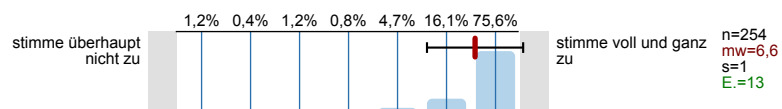
- 3.3) Auf technische Probleme bei der Nutzung digitaler Komponenten wird zeitnah reagiert.



- 3.4) Eine aktive Mitarbeit wird ermöglicht.

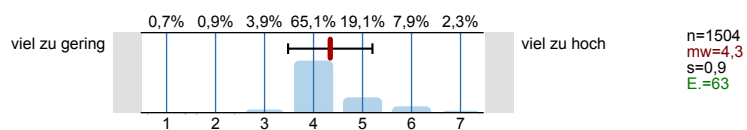


- 3.5) Die Kommunikation mit der Lehrperson ist problemlos möglich.

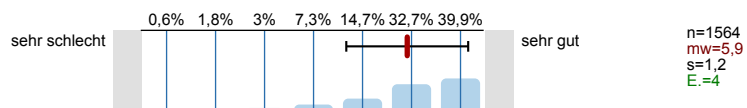


## 4. Fragen zur Lehrveranstaltung

- 4.1) Mein Arbeitsaufwand ist gemessen an den vergebenen Credits



- 4.2) In einem Gesamturteil bewerte ich diese Lehrveranstaltung als



## 5. Fakultätsspezifische Fragen zur Lehrveranstaltung

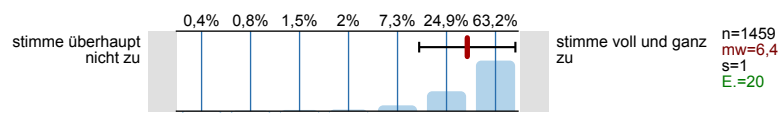
## Fakultät für Geowissenschaften und Geographie

## Fakultät für Physik

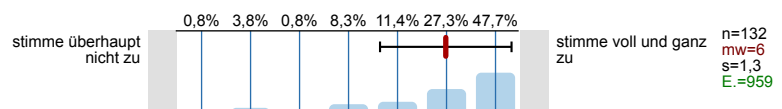
## Philosophische Fakultät

## Sozialwissenschaftliche Fakultät

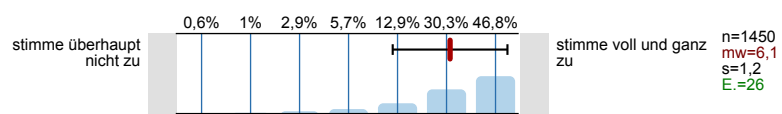
- 5.14) Die Lehrperson ist immer gut vorbereitet.



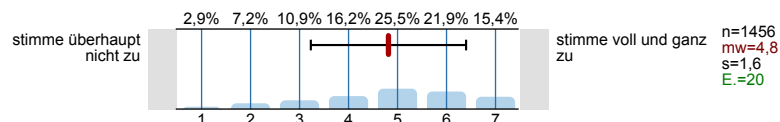
- 5.15) (Nur zu beantworten, falls Sie ein begleitendes Tutorium besucht haben) Das Tutorium hat mir für den Erfolg dieser Lehrveranstaltung sehr geholfen.



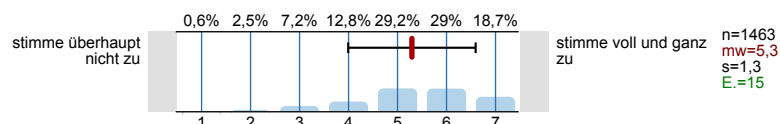
- 5.16) Beim Erbringen eigener Beiträge fühle ich mich frei und äußere mich (sprachlich und intellektuell den Erwartungen gewachsen). Gründe bitte im Freitextfeld nennen.



- 5.17) Ich scha tze meine eigene Aktivita t in der Lehrveranstaltung als hoch ein (Pra sentation, Wortbeitra ge, Diskussion). Gru nde bitte im Freitextfeld nennen.



- 5.18) Ich scha tze die Aktivita t (Mitarbeit in der Lehrveranstaltung) meiner Kommiliton\*innen als hoch ein. Gru nde bitte im Freitextfeld nennen.



- 5.19) Ich mo chte die Veranstaltung fu r den Lehrpreis der Sozialwissenschaftlichen Fakulta t empfehlen.



## Wirtschaftswissenschaftliche Fakultät

### Zentrale Einrichtung für Sprachen und Schlüsselqualifikationen (ZESS)

#### 6. Möglichkeit für frei formulierte Fragen der Lehrperson

Wenn die Lehrperson zusätzlich Fragen an Sie stellen möchte, können untenstehende Felder für die Beantwortung genutzt werden. Fragen (1) bis (3) werden von der Lehrperson bekannt gegeben (auf Tafel, Folie, Zusatzblatt ...).

#### 8. Freigabe der Daten bei Unterschreiten des Mindestrücklaufes von sechs Personen

- 8.1) Die Ordnung über die Evaluation der Lehre sieht vor, dass der/die evaluierte(n) Lehrende(n) die Ergebnisse der Evaluation zur Vorbereitung der Feedbackgespräche erhält/erhalten. Die zKLS hat für die Reporterstellung einen Mindestrücklauf von sechs Personen festgelegt, um den Vorgaben des Datenschutzes Rechnung zu tragen.

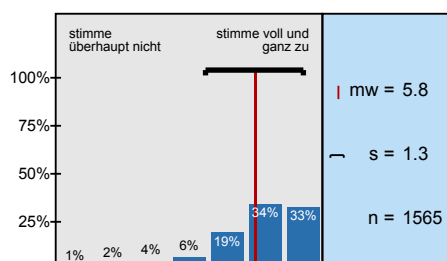
Ab dem WS 2021/22 werden im Report folgende Items nicht mehr im Report für die Lehrenden ausgewiesen: Angaben zu Abschlussart, Fachsemester, Geschlecht und Muttersprache.

Ich willige ein, dass die hier evaluierte(n) Lehrperson(en) den Auswertungsreport auch erhalten darf/dürfen, wenn der geforderte Mindestrücklauf von sechs nicht erreicht wurde und so eine Grundlage für ein Feedbackgespräch geschaffen wird. In bestimmten Fällen kann dann eine Identifizierbarkeit meiner Person bestehen.

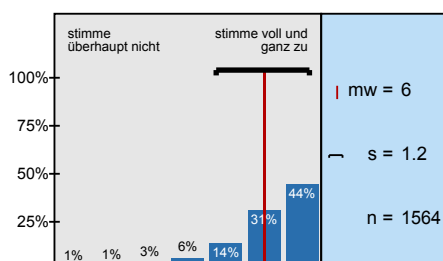


# Histogramme zu den Skalafragen

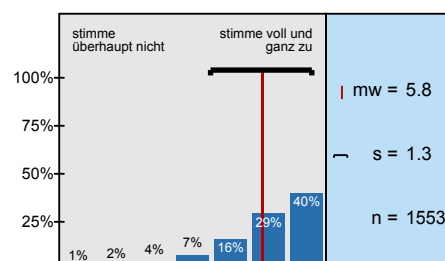
In dieser Lehrveranstaltung lerne ich viel.



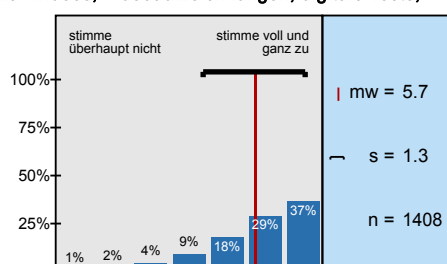
Die Lehrveranstaltung ist inhaltlich gut strukturiert.



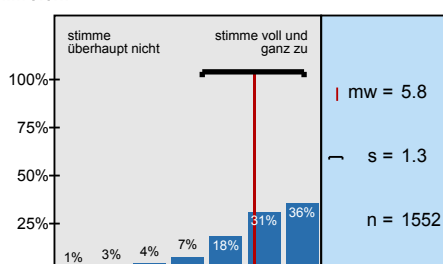
Die Lernziele wurden klar formuliert.



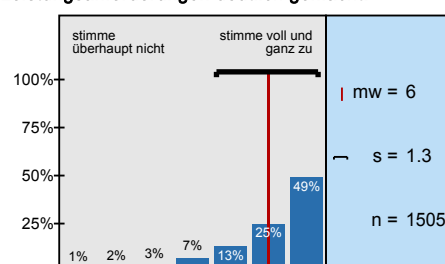
Die eingesetzten Lernhilfen (z.B. Skripte, digitale Lernvideos, Videoaufzeichnungen, digitale Tests,



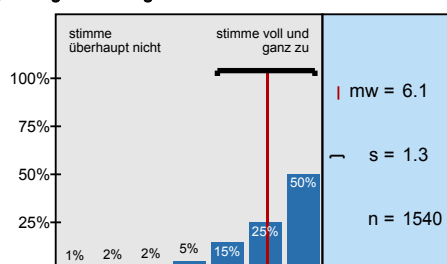
Die Lehr-/Lernformen der Lehrveranstaltung sind hilfreich.



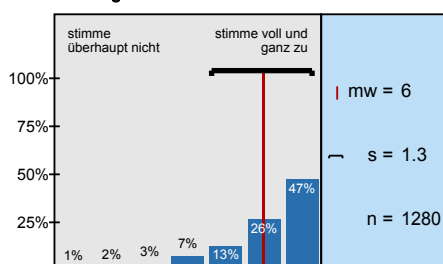
In einer der ersten Sitzungen wurden die Leistungsanforderungen deutlich gemacht.



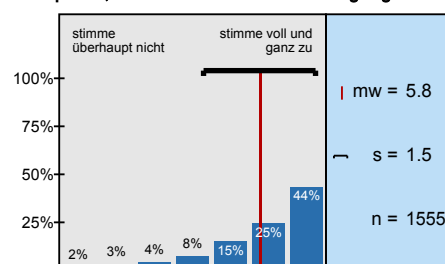
Die Lehrperson vergewissert sich, ob der in den jeweiligen Sitzungen behandelte Stoff von den



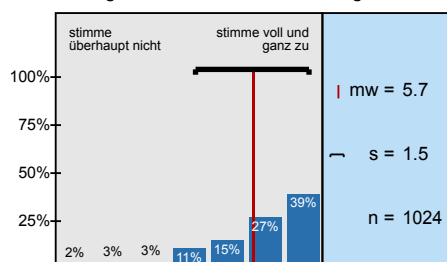
Studierende werden bei der Vor- und Nachbereitung von Referanten oder anderen



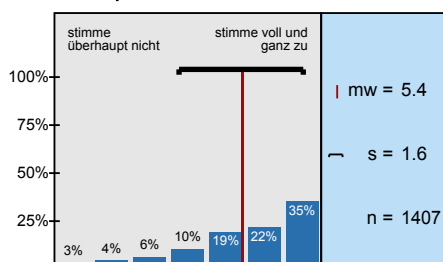
In der Lehrveranstaltung herrscht eine Atmosphäre, die mich zur aktiven Beteiligung



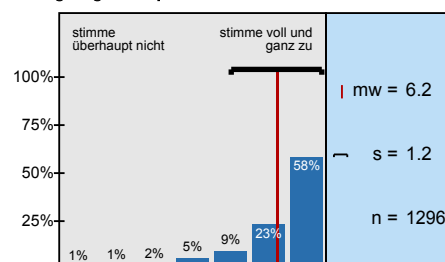
Die Lehrveranstaltung ist mit den anderen Veranstaltungen des Moduls inhaltlich abgestimmt.



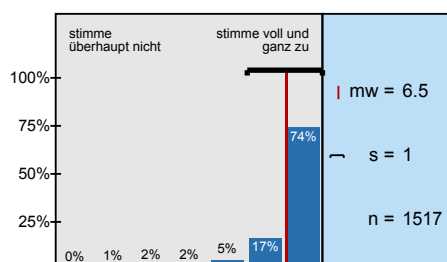
Die in der Lehrveranstaltung erworbenen Schlüsselkompetenzen schätze ich als nützlich für



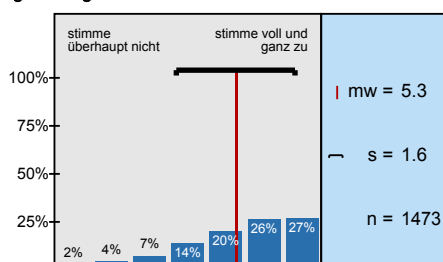
Die Lehrperson ist auch außerhalb der einzelnen Sitzungen gut ansprechbar.



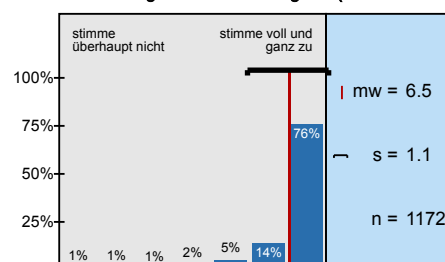
Die Lehrperson ist im Umgang mit den Studierenden fair.



Ich bereite mich für die Lehrveranstaltung regelmäßig vor oder nach.

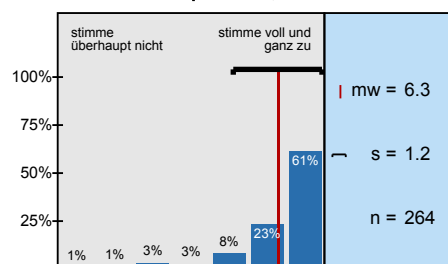


Für mich ist die Teilnahme an der Lehrveranstaltung barrierefrei möglich (z.B.

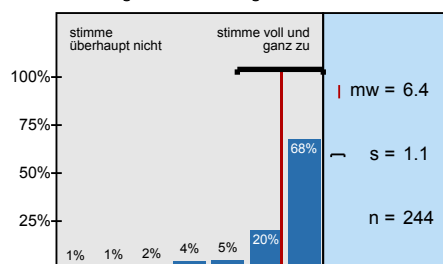




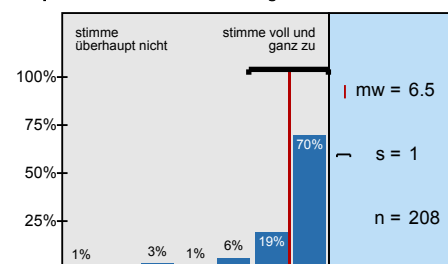
Die Lehrperson zeigt ausreichende didaktische und methodische Kompetenzen, um eine



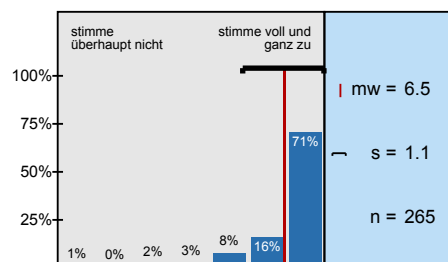
Die technischen Voraussetzungen bzw. Anforderungen sind zu Beginn der



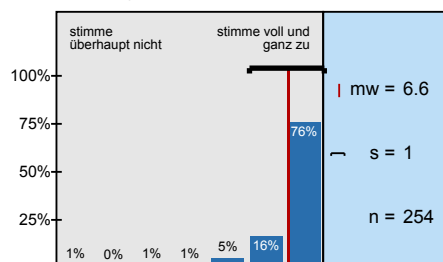
Auf technische Probleme bei der Nutzung digitaler Komponenten wird zeitnah reagiert.



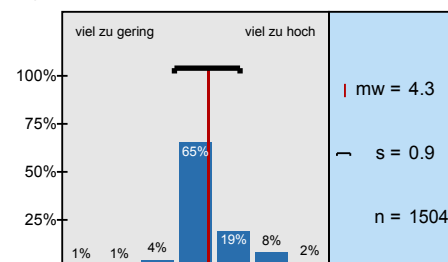
Eine aktive Mitarbeit wird ermöglicht.



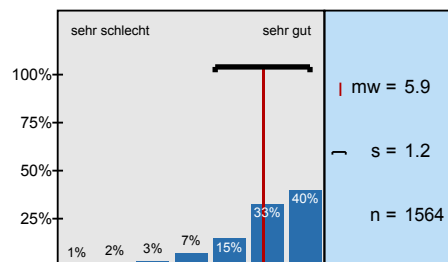
Die Kommunikation mit der Lehrperson ist problemlos möglich.



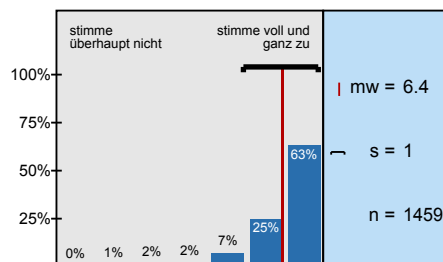
Mein Arbeitsaufwand ist gemessen an den vergebenen Credits



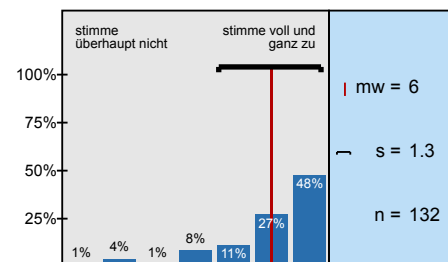
In einem Gesamturteil bewerte ich diese Lehrveranstaltung als



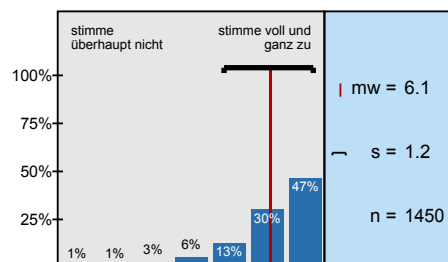
Die Lehrperson ist immer gut vorbereitet.



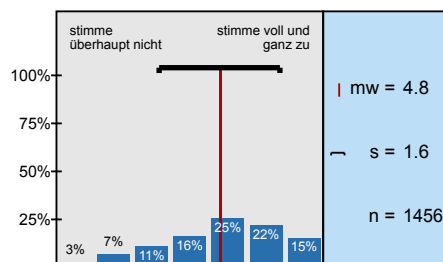
(Nur zu beantworten, falls Sie ein begleitendes Tutorium besucht haben) Das Tutorium hat mir für



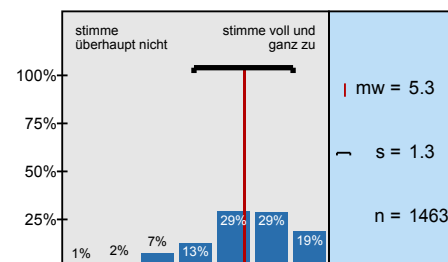
Beim Erbringen eigener Beiträge fühle ich mich frei und äußere mich (sprachlich und



Ich schätze meine eigene Aktivität in der Lehrveranstaltung als hoch ein (Präsentation,



Ich schätze die Aktivität (Mitarbeit in der Lehrveranstaltung) meiner Kommilitonen\*innen als



# Profillinie

Zusammenstellung: 20221\_SoWi\_SE\_151LV

Verwendete Werte in der Profillinie: Mittelwert

## 2. Fragen zur Lehrveranstaltung

2.1) In dieser Lehrveranstaltung lerne ich viel.	stimme überhaupt nicht zu									stimme voll und ganz zu	n=1565	mw=5,8	md=6,0	s=1,3
2.2) Die Lehrveranstaltung ist inhaltlich gut strukturiert.	stimme überhaupt nicht zu									stimme voll und ganz zu	n=1564	mw=6,0	md=6,0	s=1,2
2.3) Die Lernziele wurden klar formuliert.	stimme überhaupt nicht zu									stimme voll und ganz zu	n=1553	mw=5,8	md=6,0	s=1,3
2.4) Die eingesetzten Lernhilfen (z.B. Skripte, digitale Lernvideos, Videoaufzeichnungen, digitale Tests, Chat etc.) sind für mich	stimme überhaupt nicht zu									stimme voll und ganz zu	n=1408	mw=5,7	md=6,0	s=1,3
2.5) Die Lehr-/Lernformen der Lehrveranstaltung sind hilfreich.	stimme überhaupt nicht zu									stimme voll und ganz zu	n=1552	mw=5,8	md=6,0	s=1,3
2.6) In einer der ersten Sitzungen wurden die Leistungsanforderungen deutlich gemacht.	stimme überhaupt nicht zu									stimme voll und ganz zu	n=1505	mw=6,0	md=6,0	s=1,3
2.7) Die Lehrperson vergewissert sich, ob der in den jeweiligen Sitzungen behandelte Stoff von den Studierenden verstanden wurde.	stimme überhaupt nicht zu									stimme voll und ganz zu	n=1540	mw=6,1	md=7,0	s=1,3
2.8) Studierende werden bei der Vor- und Nachbereitung von Referanten oder anderen Aufgaben gut betreut.	stimme überhaupt nicht zu									stimme voll und ganz zu	n=1280	mw=6,0	md=6,0	s=1,3
2.9) In der Lehrveranstaltung herrscht eine Atmosphäre, die mich zur aktiven Beteiligung anregt.	stimme überhaupt nicht zu									stimme voll und ganz zu	n=1555	mw=5,8	md=6,0	s=1,5
2.10) Die Lehrveranstaltung ist mit den anderen Veranstaltungen des Moduls inhaltlich abgestimmt.	stimme überhaupt nicht zu									stimme voll und ganz zu	n=1024	mw=5,7	md=6,0	s=1,5
2.11) Die in der Lehrveranstaltung erworbenen Schlüsselkompetenzen schätze ich als nützlich für meinen späteren Beruf ein.	stimme überhaupt nicht zu									stimme voll und ganz zu	n=1407	mw=5,4	md=6,0	s=1,6
2.12) Die Lehrperson ist auch außerhalb der einzelnen Sitzungen gut ansprechbar.	stimme überhaupt nicht zu									stimme voll und ganz zu	n=1296	mw=6,2	md=7,0	s=1,2
2.13) Die Lehrperson ist im Umgang mit den Studierenden fair.	stimme überhaupt nicht zu									stimme voll und ganz zu	n=1517	mw=6,5	md=7,0	s=1,0
2.14) Ich bereite mich für die Lehrveranstaltung regelmäßig vor oder nach.	stimme überhaupt nicht zu									stimme voll und ganz zu	n=1473	mw=5,3	md=6,0	s=1,6
2.15) Für mich ist die Teilnahme an der Lehrveranstaltung barrierefrei möglich (z.B. barrierefreie Lehrmaterialien, Medien,	stimme überhaupt nicht zu									stimme voll und ganz zu	n=1172	mw=6,5	md=7,0	s=1,1

## 3. Digitale Lehre

Achtung: Dieser Block ist nur zu beantworten, wenn die Lehre digital oder hybrid stattfindet.

3.1) Die Lehrperson zeigt ausreichende didaktische und methodische Kompetenzen, um eine Veranstaltung im digitalen oder	stimme überhaupt nicht zu									stimme voll und ganz zu	n=264	mw=6,3	md=7,0	s=1,2
3.2) Die technischen Voraussetzungen bzw. Anforderungen sind zu Beginn der Veranstaltung kommuniziert worden.	stimme überhaupt nicht zu									stimme voll und ganz zu	n=244	mw=6,4	md=7,0	s=1,1
3.3) Auf technische Probleme bei der Nutzung digitaler Komponenten wird zeitnah reagiert.	stimme überhaupt nicht zu									stimme voll und ganz zu	n=208	mw=6,5	md=7,0	s=1,0
3.4) Eine aktive Mitarbeit wird ermöglicht.	stimme überhaupt nicht zu									stimme voll und ganz zu	n=265	mw=6,5	md=7,0	s=1,1
3.5) Die Kommunikation mit der Lehrperson ist problemlos möglich.	stimme überhaupt nicht zu									stimme voll und ganz zu	n=254	mw=6,6	md=7,0	s=1,0

## 4. Fragen zur Lehrveranstaltung

4.1) Mein Arbeitsaufwand ist gemessen an den vergebenen Credits	viel zu gering		viel zu hoch	n=1504	mw=4,3	md=4,0	s=0,9
4.2) In einem Gesamturteil bewerte ich diese Lehrveranstaltung als	sehr schlecht		sehr gut	n=1564	mw=5,9	md=6,0	s=1,2

## 5. Fakultätsspezifische Fragen zur Lehrveranstaltung

5.14) Die Lehrperson ist immer gut vorbereitet.	stimme überhaupt nicht zu		stimme voll und ganz zu	n=1459	mw=6,4	md=7,0	s=1,0
5.15) (Nur zu beantworten, falls Sie ein begleitendes Tutorium besucht haben) Das Tutorium hat mir für den Erfolg dieser Lehrveranstaltung	stimme überhaupt nicht zu		stimme voll und ganz zu	n=132	mw=6,0	md=6,0	s=1,3
5.16) Beim Erbringen eigener Beiträge fühle ich mich frei und äußere meine Meinung (sprachlich und intellektuell) den Erwartungen	stimme überhaupt nicht zu		stimme voll und ganz zu	n=1450	mw=6,1	md=6,0	s=1,2
5.17) Ich schätze meine eigene Aktivität in der Lehrveranstaltung als hoch ein (Präsentation, Wortbeiträge, Diskussion). Gründe bitte im Freitextfeld	stimme überhaupt nicht zu		stimme voll und ganz zu	n=1456	mw=4,8	md=5,0	s=1,6
5.18) Ich schätze die Aktivität (Mitarbeit in der Lehrveranstaltung) meiner Kommilitonen*innen als hoch ein. Gründe bitte im Freitextfeld	stimme überhaupt nicht zu		stimme voll und ganz zu	n=1463	mw=5,3	md=5,0	s=1,3

(\*) Hinweis: Wenn die Anzahl der Antworten auf eine Frage zu gering ist, wird für die Frage keine Auswertung angezeigt.