

20212_Geo_ÜT_28LV

Erfasste Fragebögen = 368



Auswertungsteil der geschlossenen Fragen

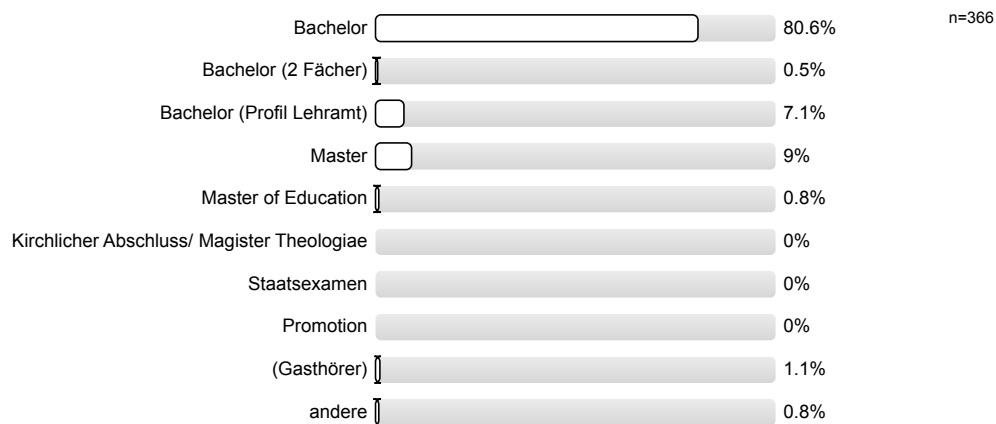
Legende

Fragetext

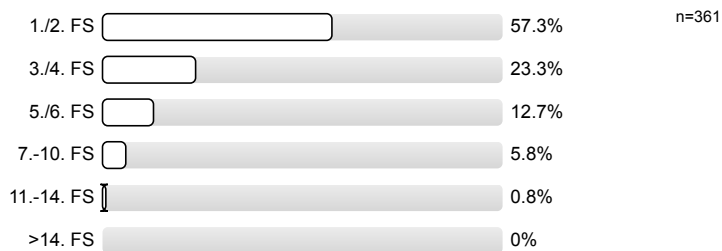


1. Fragen zu Studium und Person

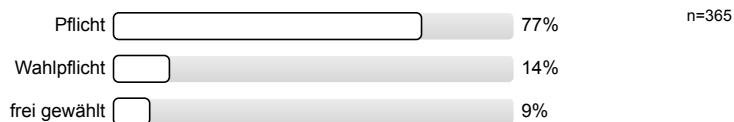
1.1) Mein angestrebter Abschluss in diesem Studiengang ist



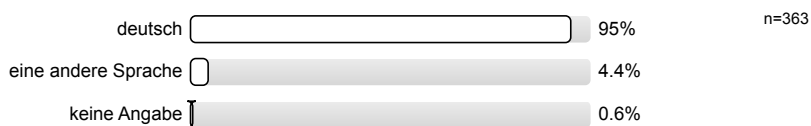
1.2) Ich studiere im (FS=Fachsemester)



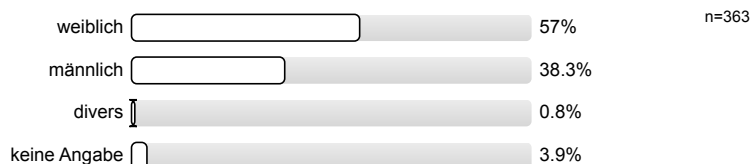
1.3) Die Lehrveranstaltung ist für mich



1.4) Meine Muttersprache ist



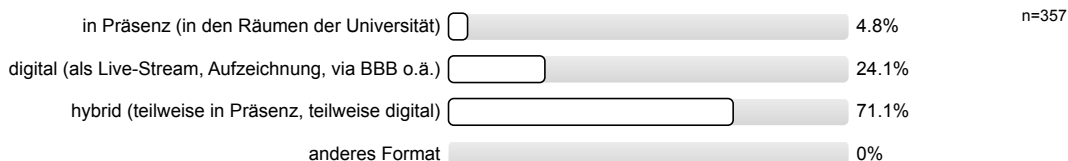
1.5) Mein Geschlecht ist



1.6) Diese Veranstaltung wird von folgender Fakultät bzw. Einrichtung angeboten (gemäß Fragebogenkopf)

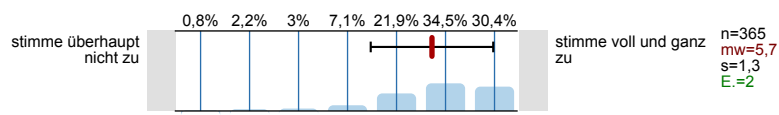


1.7) Die Lehrveranstaltung habe ich in folgendem Format besucht:

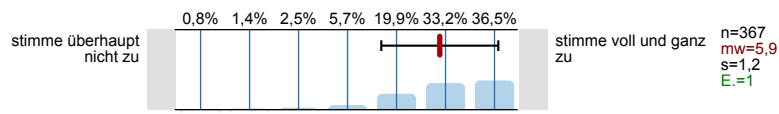


2. Fragen zur Lehrveranstaltung

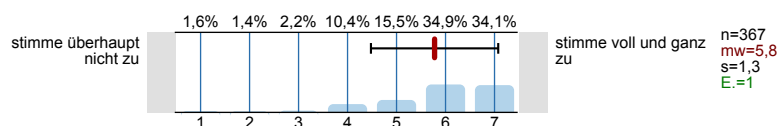
2.1) Die Vorlesung hat mein Interesse an dem Thema gefördert.



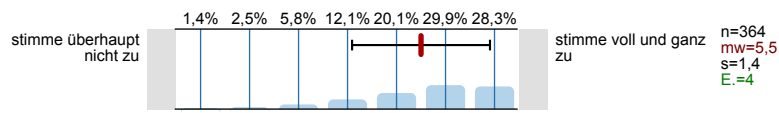
2.2) In dieser Vorlesung lerne ich viel.



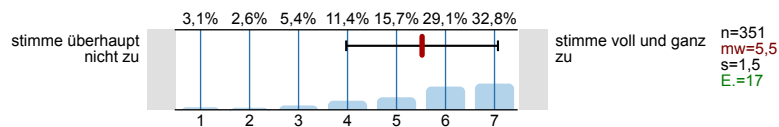
2.3) Die Vorlesung ist inhaltlich gut strukturiert.



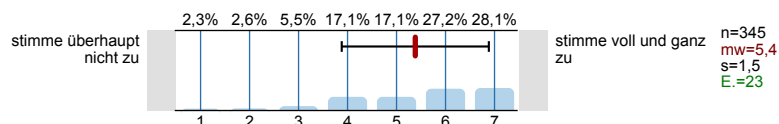
2.4) Die Lernziele wurden klar formuliert.



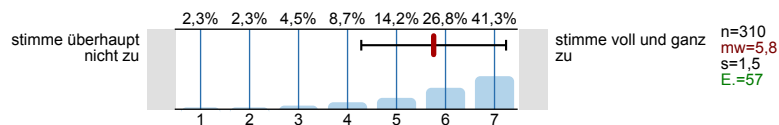
2.5) Die eingesetzten Lernhilfen (z.B. Skripte, digitale Lernvideos, Videoaufzeichnungen, digitale Tests, Chat etc.) sind für mich nützlich.



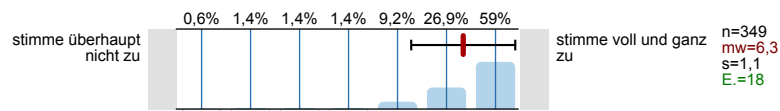
2.6) An einem der ersten Vorlesungstermine wurden die Leistungsanforderungen deutlich gemacht.



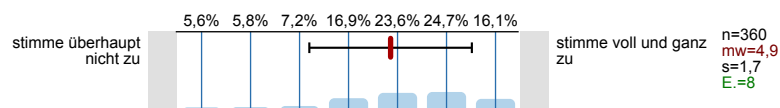
2.7) Die Vorlesung ist mit den anderen Veranstaltungen des Moduls inhaltlich abgestimmt.



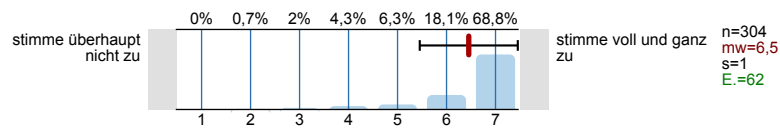
- 2.8) Die Lehrperson ist im Umgang mit den Studierenden fair.



- 2.9) Ich bereite mich für die Vorlesung regelmäßig vor oder nach.



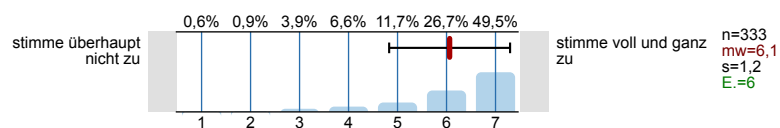
- 2.10) Für mich ist die Teilnahme an der Lehrveranstaltung barrierefrei möglich (z.B. barrierefreie Lehrmaterialien, Medien, Werkzeuge und Methoden, (digitaler) Raumzugang und Didaktik).



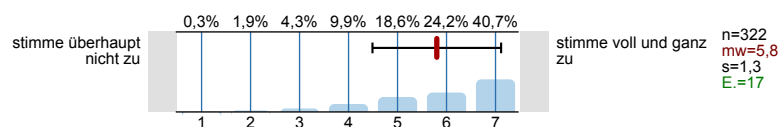
3. Digitale Lehre

Achtung: Dieser Block ist nur zu beantworten, wenn die Lehre digital oder hybrid stattfindet.

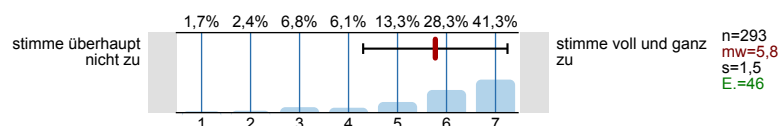
- 3.1) Die Lehrperson zeigt ausreichende didaktische und methodische Kompetenzen, um eine Veranstaltung im digitalen oder hybriden Lehrformat durchzuführen. (Gründe bitte im Freitext nennen.)



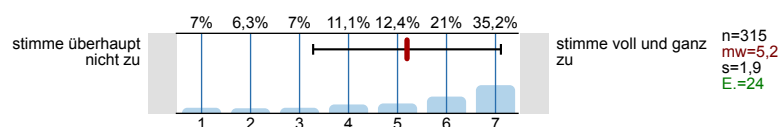
- 3.2) Die technischen Voraussetzungen bzw. Anforderungen sind zu Beginn der Veranstaltung kommuniziert worden.



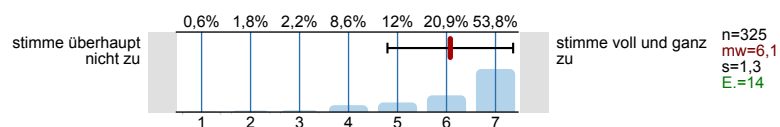
- 3.3) Auf technische Probleme bei der Nutzung digitaler Komponenten wird zeitnah reagiert.



- 3.4) Eine aktive Mitarbeit wird ermöglicht.

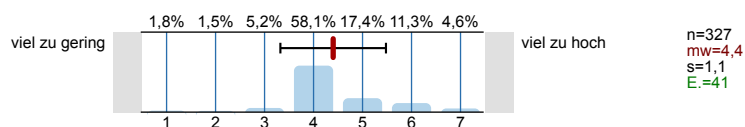


- 3.5) Die Kommunikation mit der Lehrperson ist problemlos möglich.

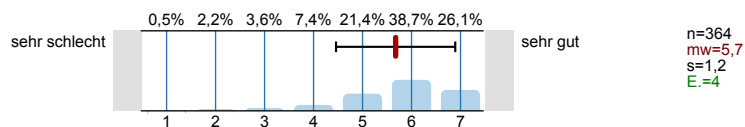


4. Fragen zur Lehrveranstaltung

- 4.1) Mein Arbeitsaufwand ist gemessen an den vergebenen Credits



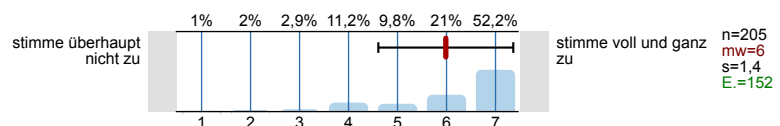
- 4.2) In einem Gesamturteil bewerte ich diese Vorlesung als



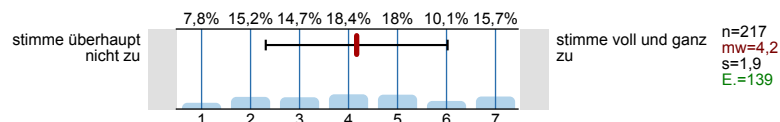
5. Fakultätsspezifische Fragen zur Lehrveranstaltung

Fakultät für Geowissenschaften und Geographie

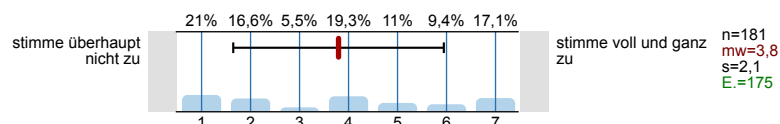
- 5.1) Das zu dieser Lehrveranstaltung angebotene freiwillige Tutorium ist hilfreich.



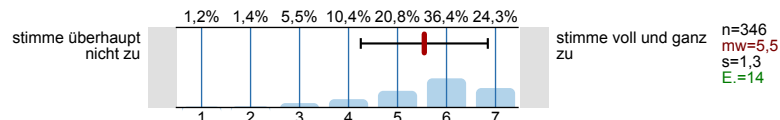
- 5.2) Ich hätte ohne dieses Tutorienangebot große Schwierigkeiten, die Inhalte der Lehrveranstaltung zu verstehen.



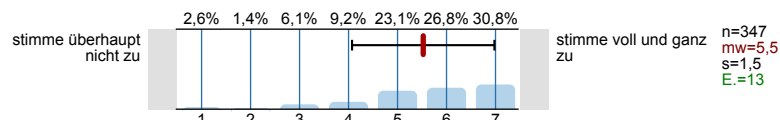
- 5.3) Ein Tutorienangebot zu dieser Lehrveranstaltung wäre dringend erforderlich.



- 5.4) Die Veranstaltung hat mir Spaß gemacht.



- 5.5) Die Inhalte wurden anregend und lebendig vermittelt.



Fakultät für Physik

Lehreinheit Mathematik (Fakultät für Mathematik und Informatik)

Philosophische Fakultät

Sozialwissenschaftliche Fakultät

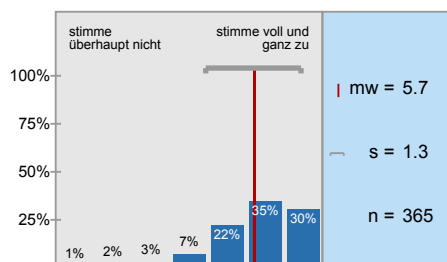
Wirtschaftswissenschaftliche Fakultät

6. Möglichkeit für frei formulierte Fragen der Lehrperson

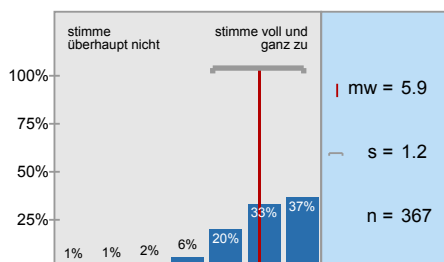
Wenn die Lehrperson zusätzlich Fragen an Sie stellen möchte, können untenstehende Felder für die Beantwortung genutzt werden. Fragen (1) bis (3) werden von der Lehrperson bekannt gegeben (auf Tafel, Folie, Zusatzblatt ...).

Histogramme zu den Skalafragen

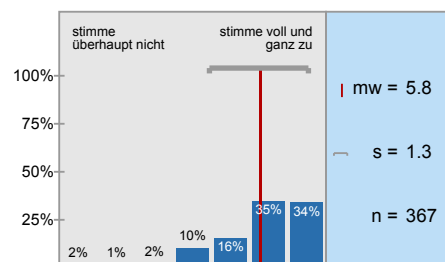
Die Vorlesung hat mein Interesse an dem Thema gefördert.



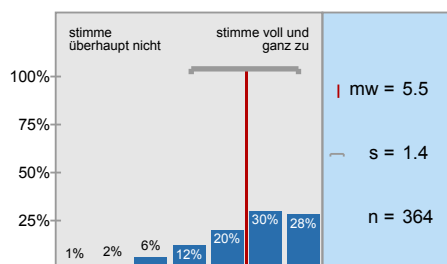
In dieser Vorlesung lerne ich viel.



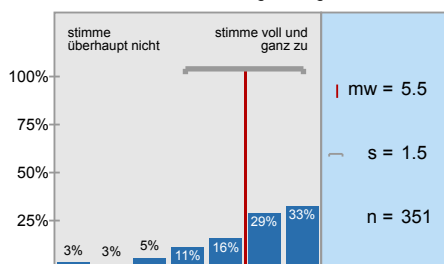
Die Vorlesung ist inhaltlich gut strukturiert.



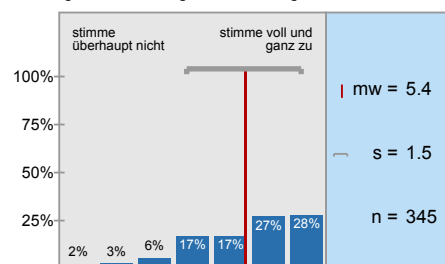
Die Lernziele wurden klar formuliert.



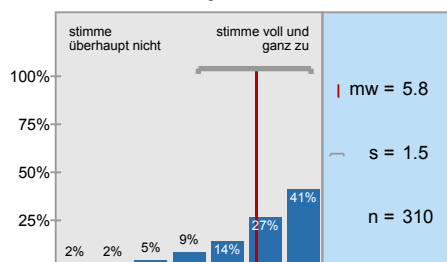
Die eingesetzten Lernhilfen (z.B. Skripte, digitale Lernvideos, Videoaufzeichnungen, digitale Tests,



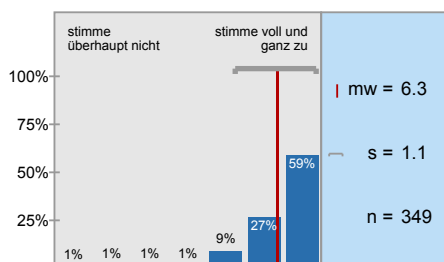
An einem der ersten Vorlesungstermine wurden die Leistungsanforderungen deutlich gemacht.



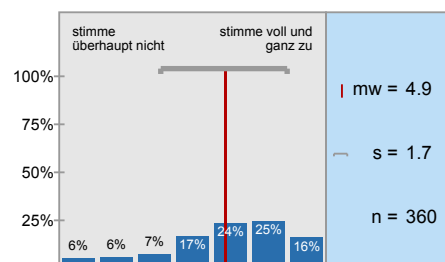
Die Vorlesung ist mit den anderen Veranstaltungen des Moduls inhaltlich abgestimmt.



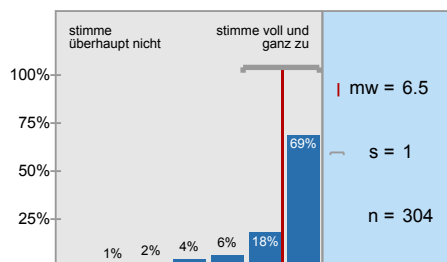
Die Lehrperson ist im Umgang mit den Studierenden fair.



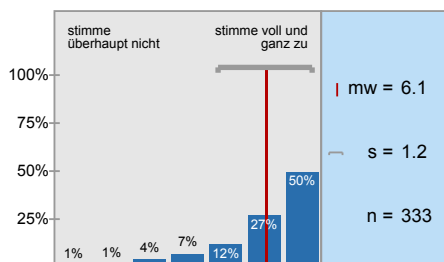
Ich bereite mich für die Vorlesung regelmäßig vor oder nach.



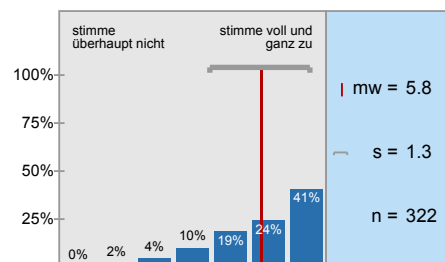
Für mich ist die Teilnahme an der Lehrveranstaltung barrierefrei möglich (z.B.



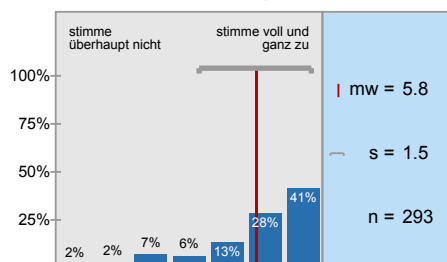
Die Lehrperson zeigt ausreichende didaktische und methodische Kompetenzen, um eine



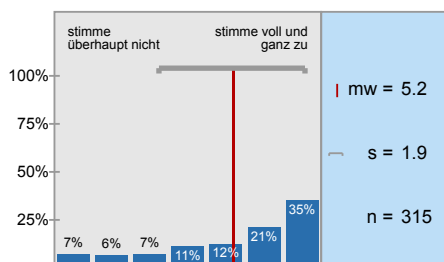
Die technischen Voraussetzungen bzw. Anforderungen sind zu Beginn der



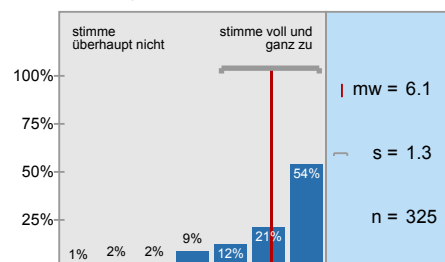
Auf technische Probleme bei der Nutzung digitaler Komponenten wird zeitnah reagiert.

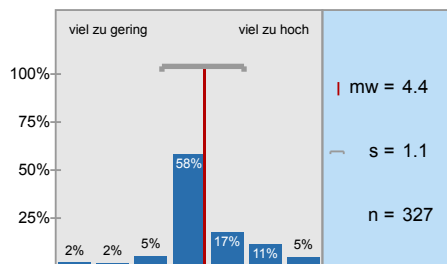
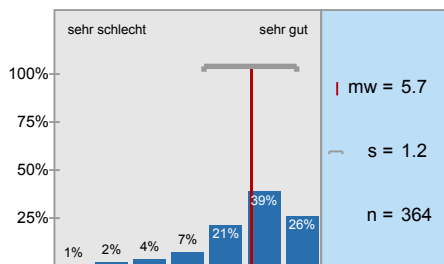
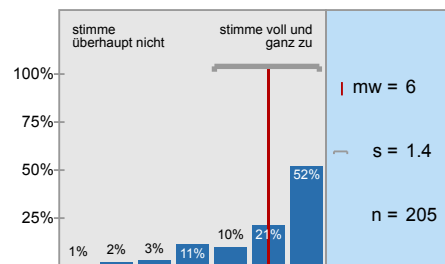
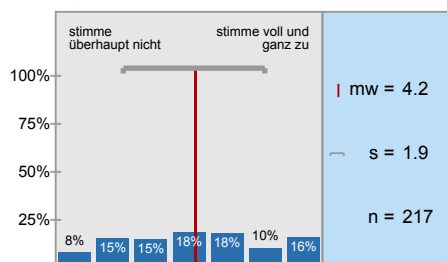
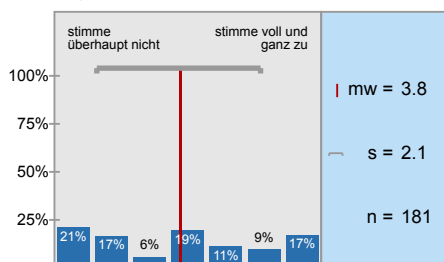
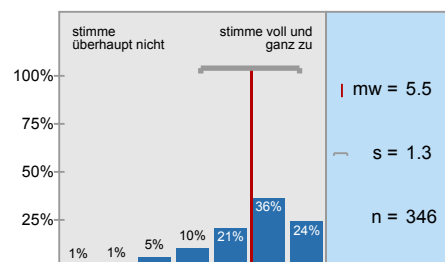
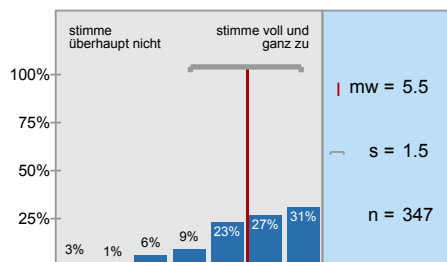


Eine aktive Mitarbeit wird ermöglicht.



Die Kommunikation mit der Lehrperson ist problemlos möglich.



Mein Arbeitsaufwand ist gemessen an den vergebenen Credits

In einem Gesamturteil bewerte ich diese Vorlesung als

Das zu dieser Lehrveranstaltung angebotene freiwillige Tutorium ist hilfreich.

Ich hätte ohne dieses Tutorienangebot große Schwierigkeiten, die Inhalte der Lehrveranstaltung

Ein Tutorienangebot zu dieser Lehrveranstaltung wäre dringend erforderlich.

Die Veranstaltung hat mir Spaß gemacht.

Die Inhalte wurden anregend und lebendig vermittelt.


Profillinie

Zusammenstellung: 20212_Geo_ÜT_28LV

Verwendete Werte in der Profillinie: Mittelwert

2. Fragen zur Lehrveranstaltung

2.1) Die Vorlesung hat mein Interesse an dem Thema gefördert.	stimme überhaupt nicht zu								stimme voll und ganz zu	n=365	mw=5,7	md=6,0	s=1,3
2.2) In dieser Vorlesung lerne ich viel.	stimme überhaupt nicht zu								stimme voll und ganz zu	n=367	mw=5,9	md=6,0	s=1,2
2.3) Die Vorlesung ist inhaltlich gut strukturiert.	stimme überhaupt nicht zu								stimme voll und ganz zu	n=367	mw=5,8	md=6,0	s=1,3
2.4) Die Lernziele wurden klar formuliert.	stimme überhaupt nicht zu								stimme voll und ganz zu	n=364	mw=5,5	md=6,0	s=1,4
2.5) Die eingesetzten Lernhilfen (z.B. Skripte, digitale Lernvideos, Videoaufzeichnungen, digitale Tests, Chat etc.) sind für mich	stimme überhaupt nicht zu								stimme voll und ganz zu	n=351	mw=5,5	md=6,0	s=1,5
2.6) An einem der ersten Vorlesungstermine wurden die Leistungsanforderungen deutlich gemacht.	stimme überhaupt nicht zu								stimme voll und ganz zu	n=345	mw=5,4	md=6,0	s=1,5
2.7) Die Vorlesung ist mit den anderen Veranstaltungen des Moduls inhaltlich abgestimmt.	stimme überhaupt nicht zu								stimme voll und ganz zu	n=310	mw=5,8	md=6,0	s=1,5
2.8) Die Lehrperson ist im Umgang mit den Studierenden fair.	stimme überhaupt nicht zu								stimme voll und ganz zu	n=349	mw=6,3	md=7,0	s=1,1
2.9) Ich bereite mich für die Vorlesung regelmäßig vor oder nach.	stimme überhaupt nicht zu								stimme voll und ganz zu	n=360	mw=4,9	md=5,0	s=1,7
2.10) Für mich ist die Teilnahme an der Lehrveranstaltung barrierefrei möglich (z.B. barrierefreie Lehrmaterialien, Medien,	stimme überhaupt nicht zu								stimme voll und ganz zu	n=304	mw=6,5	md=7,0	s=1,0

3. Digitale Lehre






Achtung: Dieser Block ist nur zu beantworten, wenn die Lehre digital oder hybrid stattfindet.

3.1) Die Lehrperson zeigt ausreichende didaktische und methodische Kompetenzen, um eine Veranstaltung im digitalen oder	stimme überhaupt nicht zu								stimme voll und ganz zu	n=333	mw=6,1	md=6,0	s=1,2
3.2) Die technischen Voraussetzungen bzw. Anforderungen sind zu Beginn der Veranstaltung kommuniziert worden.	stimme überhaupt nicht zu								stimme voll und ganz zu	n=322	mw=5,8	md=6,0	s=1,3
3.3) Auf technische Probleme bei der Nutzung digitaler Komponenten wird zeitnah reagiert.	stimme überhaupt nicht zu								stimme voll und ganz zu	n=293	mw=5,8	md=6,0	s=1,5
3.4) Eine aktive Mitarbeit wird ermöglicht.	stimme überhaupt nicht zu								stimme voll und ganz zu	n=315	mw=5,2	md=6,0	s=1,9
3.5) Die Kommunikation mit der Lehrperson ist problemlos möglich.	stimme überhaupt nicht zu								stimme voll und ganz zu	n=325	mw=6,1	md=7,0	s=1,3

4. Fragen zur Lehrveranstaltung

4.1) Mein Arbeitsaufwand ist gemessen an den vergebenen Credits	viel zu gering								viel zu hoch	n=327	mw=4,4	md=4,0	s=1,1
4.2) In einem Gesamturteil bewerte ich diese Vorlesung als	sehr schlecht								sehr gut	n=364	mw=5,7	md=6,0	s=1,2

5. Fakultätsspezifische Fragen zur Lehrveranstaltung

5.1)	Das zu dieser Lehrveranstaltung angebotene freiwillige Tutorium ist hilfreich.	stimme überhaupt nicht zu		stimme voll und ganz zu	n=205	mw=6,0	md=7,0	s=1,4
5.2)	Ich hätte ohne dieses Tutorienangebot große Schwierigkeiten, die Inhalte der Lehrveranstaltung zu verstehen.	stimme überhaupt nicht zu		stimme voll und ganz zu	n=217	mw=4,2	md=4,0	s=1,9
5.3)	Ein Tutorienangebot zu dieser Lehrveranstaltung wäre dringend erforderlich.	stimme überhaupt nicht zu		stimme voll und ganz zu	n=181	mw=3,8	md=4,0	s=2,1
5.4)	Die Veranstaltung hat mir Spaß gemacht.	stimme überhaupt nicht zu		stimme voll und ganz zu	n=346	mw=5,5	md=6,0	s=1,3
5.5)	Die Inhalte wurden anregend und lebendig vermittelt.	stimme überhaupt nicht zu		stimme voll und ganz zu	n=347	mw=5,5	md=6,0	s=1,5

(*) Hinweis: Wenn die Anzahl der Antworten auf eine Frage zu gering ist, wird für die Frage keine Auswertung angezeigt.