

Auswertungsteil der geschlossenen Fragen

Legende

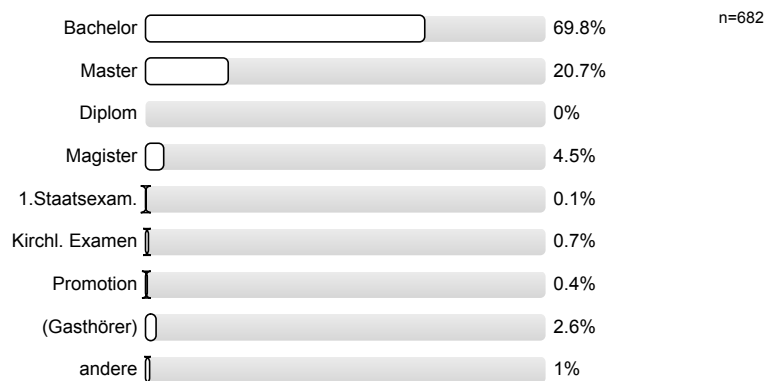
Fragestext



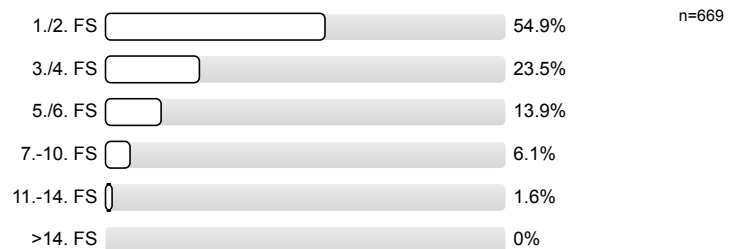
n=Anzahl
mw=Mittelwert
s=Std.-Abw.
E.=Enthaltung

1. Fragen zu Studium und Person

1.1) Mein angestrebter Abschluss in diesem Studiengang ist



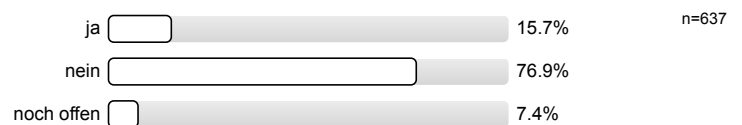
1.2) Ich studiere im (FS = Fachsemester)



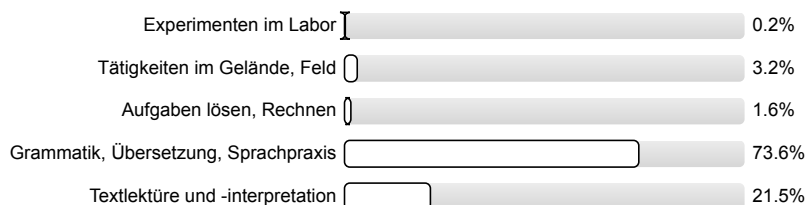
1.3) Die Lehrveranstaltung ist für mich



1.4) Ich habe diese Veranstaltung als Schlüsselkompetenz-Angebot gewählt.

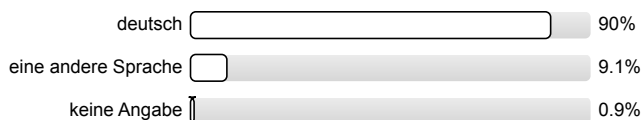


1.5) Die Veranstaltung besteht v.a. aus



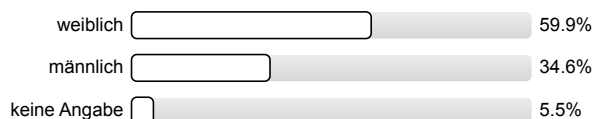
n=503

1.6) Meine Muttersprache ist



n=671

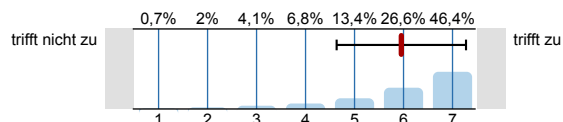
1.7) Mein Geschlecht ist



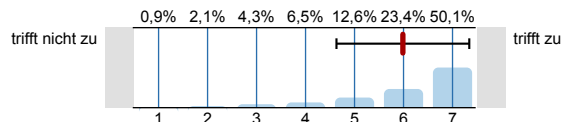
n=676

2. Fragen zur Lehrveranstaltung (LV)

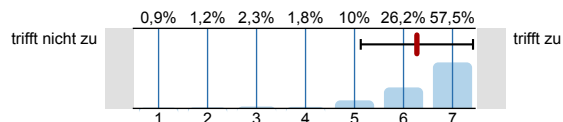
2.1) In dieser LV lerne ich viel.

n=689
mw=6
s=1,3

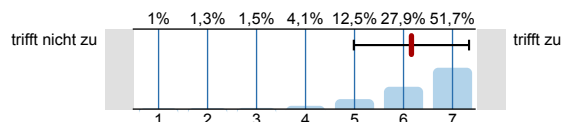
2.2) Die Lernziele wurden klar formuliert.

n=672
mw=6
s=1,4
E.=17

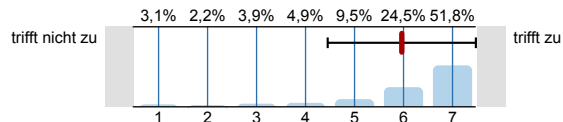
2.3) Die Übungsaufgaben waren klar und verständlich formuliert.

n=649
mw=6,3
s=1,1
E.=36

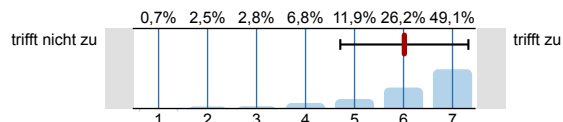
2.4) Die Erklärungsschritte des/der Übungsleiters/in kann ich nachvollziehen.

n=681
mw=6,2
s=1,2
E.=10

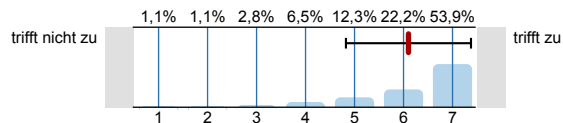
2.5) Für die Arbeitsphasen der LV gab es strukturierende Arbeitsblätter bzw. schriftliche Arbeitsaufträge.

n=587
mw=6
s=1,5
E.=91

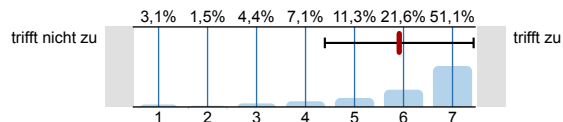
2.6) Die eingesetzten Lernhilfen (z.B. Arbeitsblätter, Angebote in StudIP, Literatur, Medien) sind für mich nützlich.

n=599
mw=6
s=1,3
E.=73

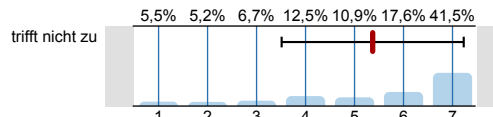
2.7) In einer der ersten Sitzungen wurden die Leistungsanforderungen deutlich gemacht.

n=616
mw=6,1
s=1,3
E.=63

2.8) Die LV ist mit den anderen Veranstaltungen des Moduls inhaltlich abgestimmt.

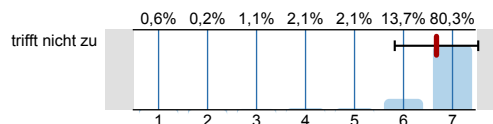
n=524
mw=5,9
s=1,5
E.=150

2.9) Die in der LV erworbenen Schlüsselkompetenzen schätze ich als nützlich für meinen späteren Beruf ein.



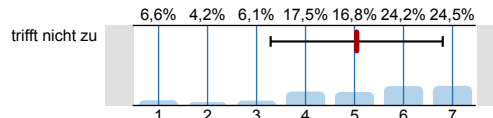
n=578
mw=5,4
s=1,9
E.=106

2.10) Der/Die Übungsleiter/in ist im Umgang mit den Studierenden fair.



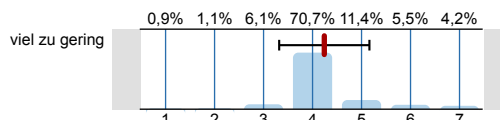
n=666
mw=6,7
s=0,9
E.=9

2.11) Ich bereite mich für die LV regelmäßig vor oder nach.



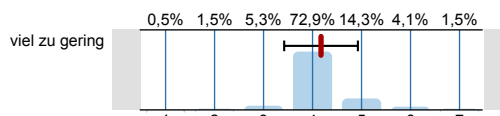
n=636
mw=5
s=1,8
E.=41

2.12) Mein Arbeitsaufwand ist gemessen an den vergebenen Credits



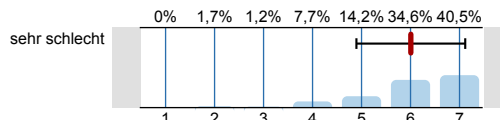
n=638
mw=4,2
s=0,9

2.13) Das inhaltliche Niveau der LV erscheint mir



n=664
mw=4,2
s=0,8

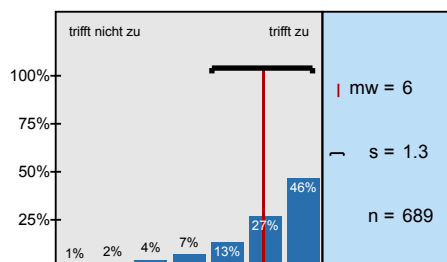
2.14) In einem Gesamturteil bewerte ich die LV als



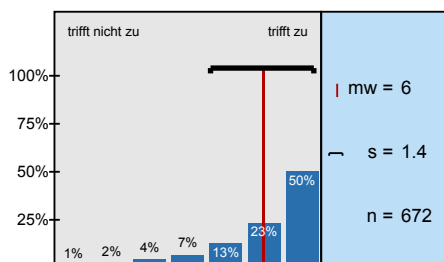
n=661
mw=5,6
s=1,1

Histogramme zu den Skalafragen

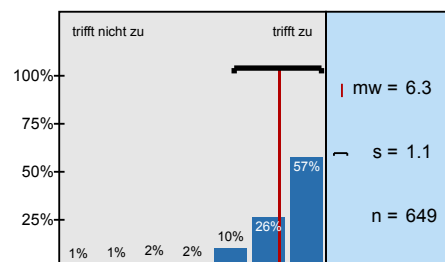
In dieser LV lerne ich viel.



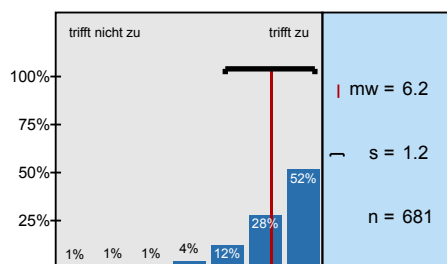
Die Lernziele wurden klar formuliert.



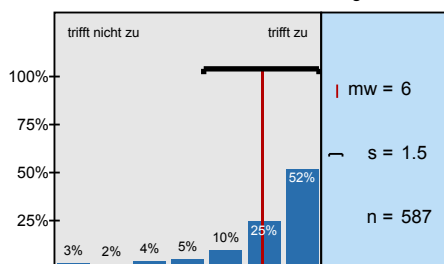
Die Übungsaufgaben waren klar und verständlich formuliert.



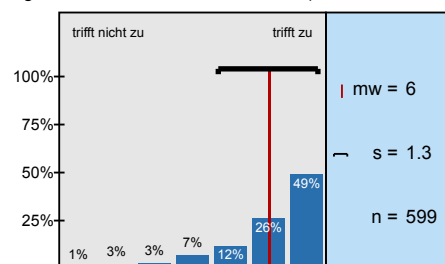
Die Erklärungsschritte des/der Übungsleiters/in kann ich nachvollziehen.



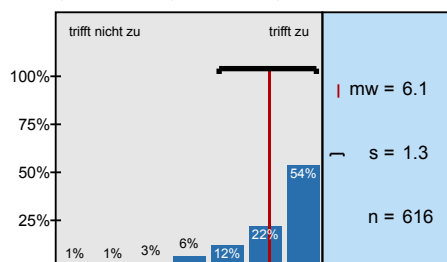
Für die Arbeitsphasen der LV gab es strukturierende Arbeitsblätter bzw. schriftliche Arbeitsaufträge.



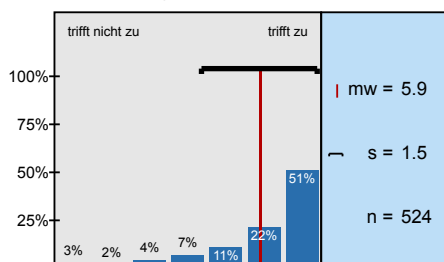
Die eingesetzten Lernhilfen (z.B. Arbeitsblätter, Angebote in StudIP, Literatur, Medien) sind für mich



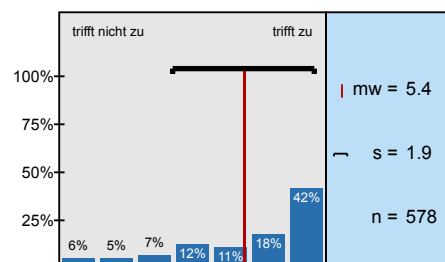
In einer der ersten Sitzungen wurden die Leistungsanforderungen deutlich gemacht.



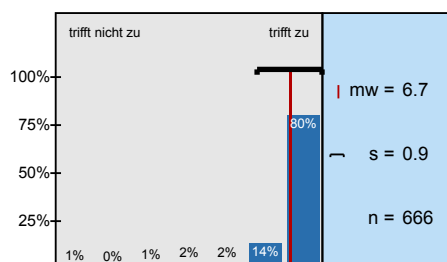
Die LV ist mit den anderen Veranstaltungen des Moduls inhaltlich abgestimmt.



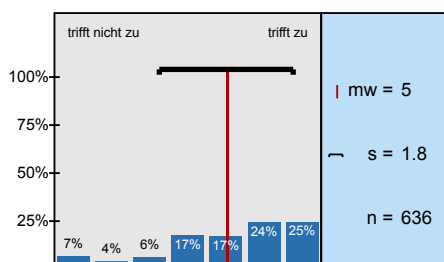
Die in der LV erworbenen Schlüsselkompetenzen schätze ich als nützlich für meinen späteren Beruf



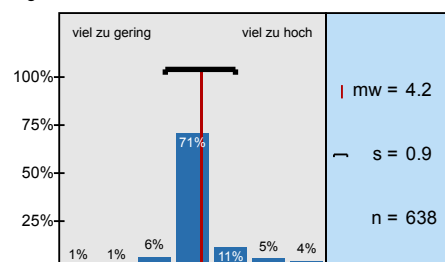
Der/Die Übungsleiter/in ist im Umgang mit den Studierenden fair.



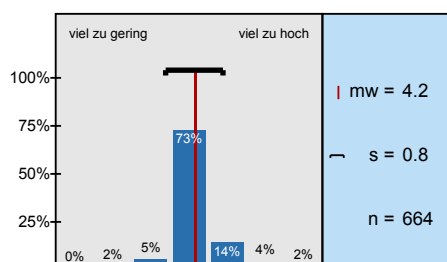
Ich bereite mich für die LV regelmäßig vor oder nach.



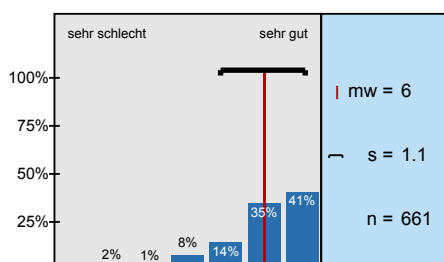
Mein Arbeitsaufwand ist gemessen an den vergebenen Credits



Das inhaltliche Niveau der LV erscheint mir



In einem Gesamturteil bewerte ich die LV als

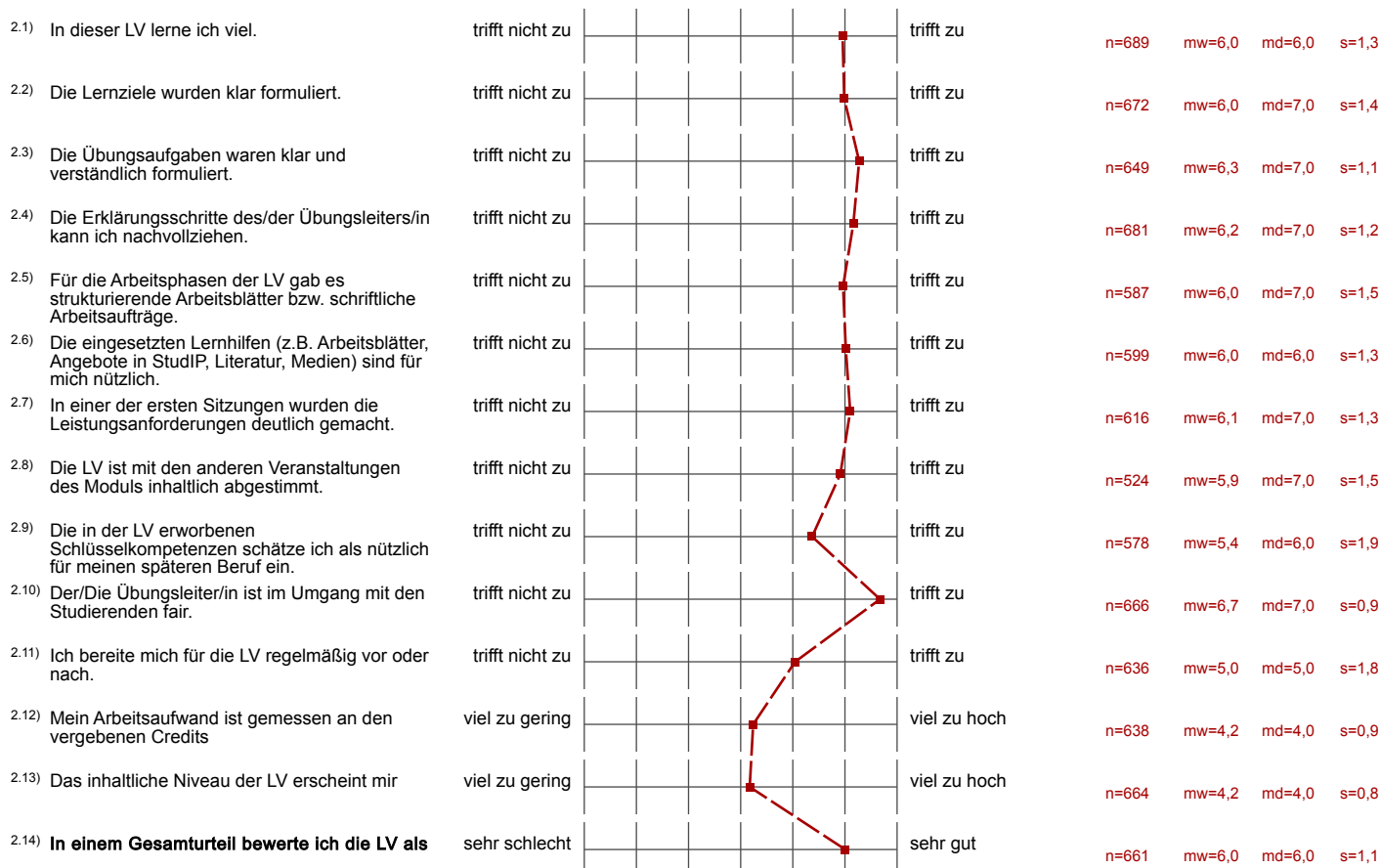


Profillinie

Zusammenstellung: 20172_Philosophie_ÜT_57LV

Verwendete Werte in der Profillinie: Mittelwert

2. Fragen zur Lehrveranstaltung (LV)



(*) Hinweis: Wenn die Anzahl der Antworten auf eine Frage zu gering ist, wird für die Frage keine Auswertung angezeigt.