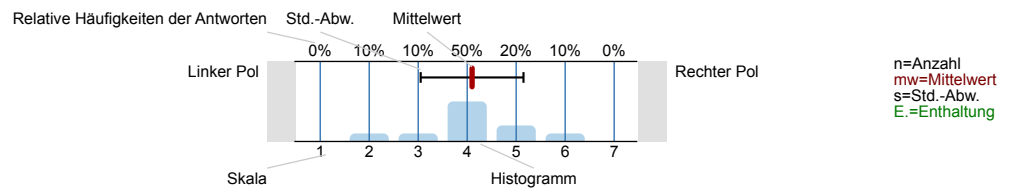


Auswertungsteil der geschlossenen Fragen

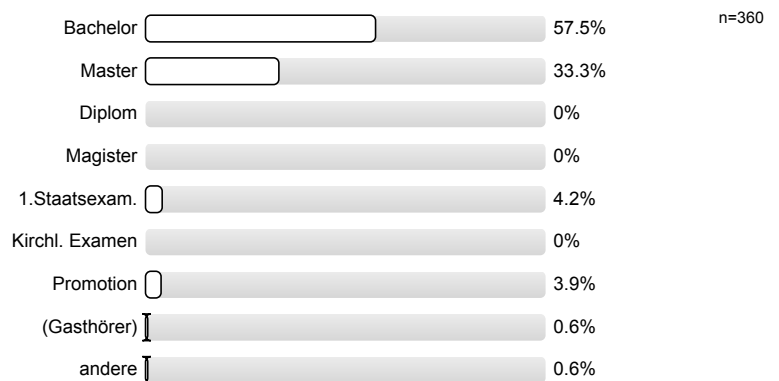
Legende

Fragestext



1. Fragen zu Studium und Person

1.1) Mein angestrebter Abschluss in diesem Studiengang ist



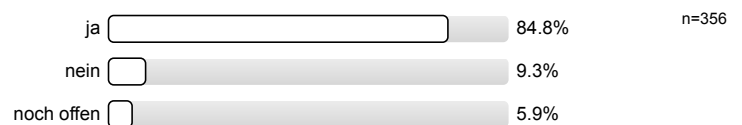
1.2) Ich studiere im (FS = Fachsemester)



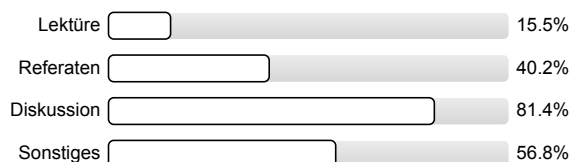
1.3) Die Lehrveranstaltung ist für mich



1.4) Ich habe diese Veranstaltung als Schlüsselkompetenz-Angebot gewählt.

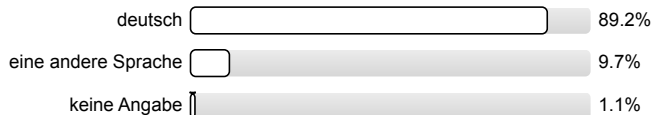


1.5) Die Veranstaltung besteht v.a. aus (Mehrfachnennung möglich)



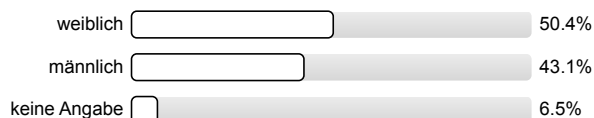
n=361

1.6) Meine Muttersprache ist



n=360

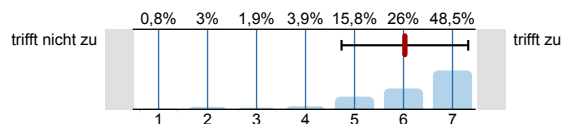
1.7) Mein Geschlecht ist



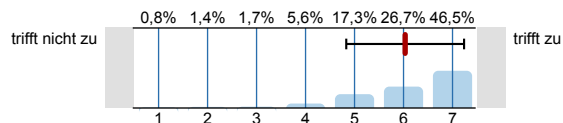
n=355

2. Fragen zur Lehrveranstaltung

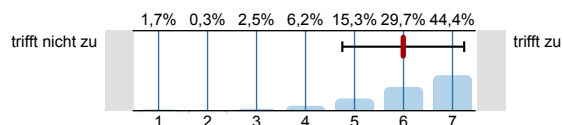
2.1) In dieser LV lerne ich viel.

n=361
mw=6
s=1,3

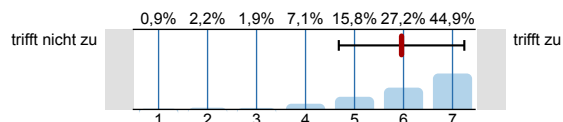
2.2) Die LV ist inhaltlich gut strukturiert.

n=359
mw=6
s=1,2
E.=2

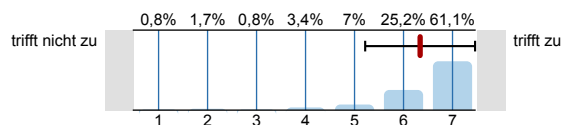
2.3) Die Lernziele wurden klar formuliert.

n=354
mw=6
s=1,2
E.=5

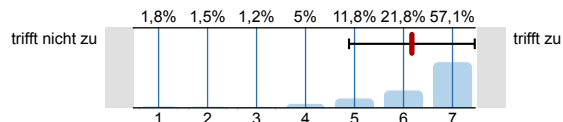
2.4) Die eingesetzten Lernhilfen (z.B. Skript, Angebote in StudIP, Literatur, Medien) sind für mich nützlich.

n=323
mw=6
s=1,3
E.=38

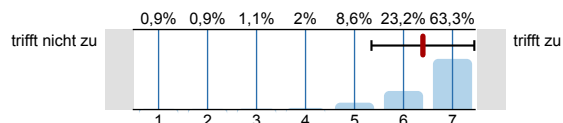
2.5) Die Lehr-/Lernformen der LV (z.B. Gruppen- u. Einzelübungen, mündliche u. schriftliche Kommunikation) sind hilfreich.

n=357
mw=6,3
s=1,1
E.=3

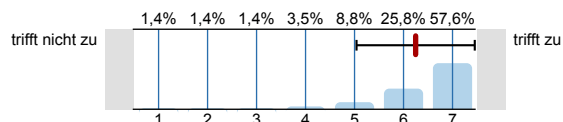
2.6) In einer der ersten Sitzungen wurden die Leistungsanforderungen deutlich gemacht.

n=340
mw=6,2
s=1,3
E.=19

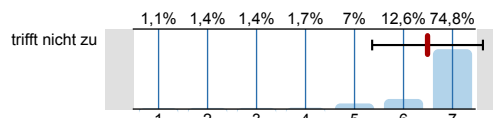
2.7) Die Lehrperson vergewissert sich, ob der in den jeweiligen Sitzungen behandelte Stoff von den Studierenden verstanden wurde.

n=349
mw=6,4
s=1
E.=11

2.8) Studierende werden bei der Vor- und Nachbereitung von Referaten oder anderen Aufgaben gut betreut.

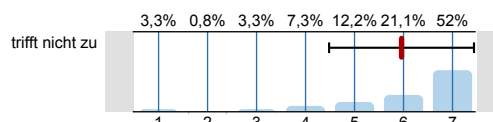
n=283
mw=6,2
s=1,2
E.=76

- 2.9) In der LV herrscht eine Atmosphäre, die mich zur aktiven Beteiligung anregt.



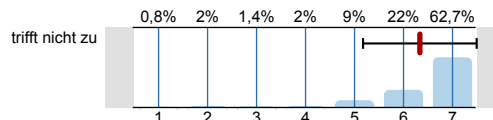
n=357
mw=6,5
s=1,1
E.=1

- 2.10) Die LV ist mit den anderen Veranstaltungen des Moduls inhaltlich abgestimmt.



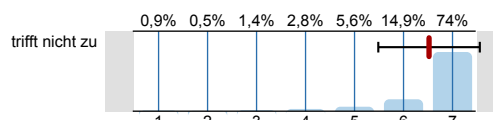
n=123
mw=6
s=1,5
E.=237

- 2.11) Die in der LV erworbenen Schlüsselkompetenzen schätze ich als nützlich für meinen späteren Beruf ein.



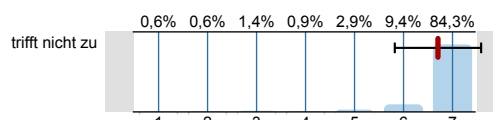
n=354
mw=6,3
s=1,2
E.=7

- 2.12) Die Lehrperson ist auch außerhalb der einzelnen Sitzungen gut ansprechbar.



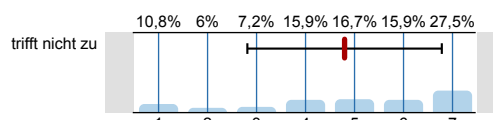
n=215
mw=6,5
s=1
E.=146

- 2.13) Die Lehrperson ist im Umgang mit den Studierenden fair.



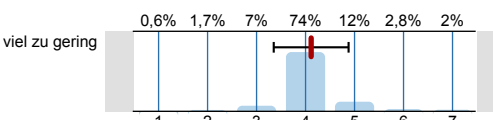
n=350
mw=6,7
s=0,9
E.=9

- 2.14) Ich bereite mich für die LV regelmäßig vor oder nach.



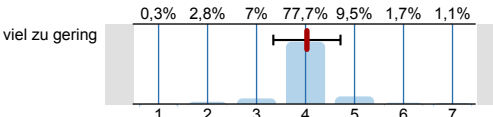
n=251
mw=4,8
s=2
E.=108

- 2.15) Mein Arbeitsaufwand ist gemessen an den vergebenen Credits



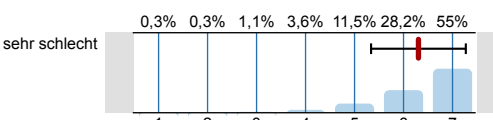
n=358
mw=4,1
s=0,8

- 2.16) Das inhaltliche Niveau der LV erscheint mir



n=358
mw=4
s=0,7

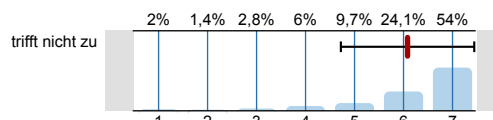
- 2.17) In einem Gesamturteil bewerte ich die LV als



n=358
mw=6,3
s=1

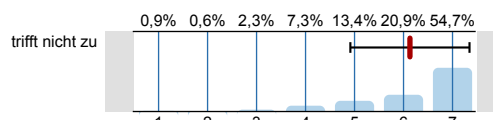
3. Möglichkeit für Fragen der Fakultät

- 3.1) Die räumliche und technische Ausstattung war angemessen.



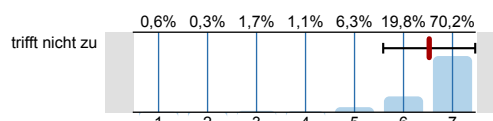
n=352
mw=6,1
s=1,4
E.=5

- 3.2) Ich hatte die Möglichkeit, die Lerninhalte auf meine Situation in Studium und zukünftigem Beruf zu beziehen.



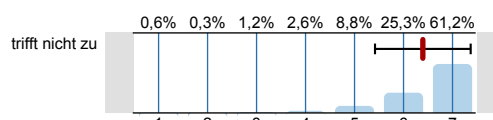
n=344
mw=6,1
s=1,2
E.=12

- 3.3) Der Lehrende gibt konstruktives Feedback.



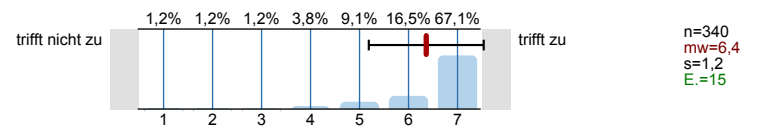
n=349
mw=6,5
s=0,9
E.=7

- 3.4) Es gab einen sinnvollen Bezug zwischen Theorie und Praxis.



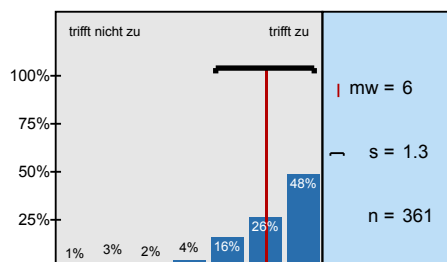
n=340
mw=6,4
s=1
E.=16

- 3.5) Das Arbeiten mit Studierenden aus anderen Fachrichtungen war anregend und bereichernd.

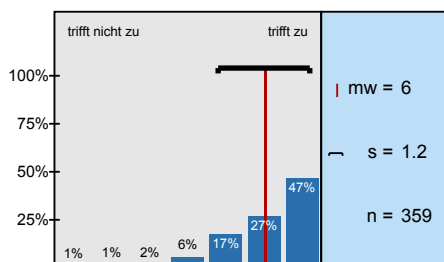


Histogramme zu den Skalafragen

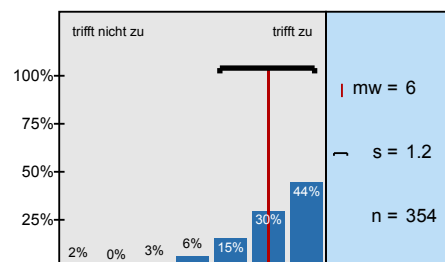
In dieser LV lerne ich viel.



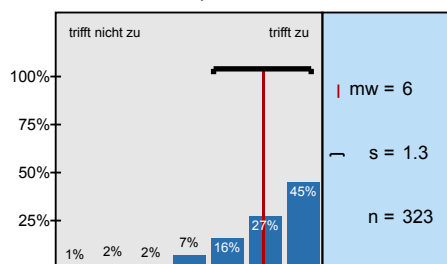
Die LV ist inhaltlich gut strukturiert.



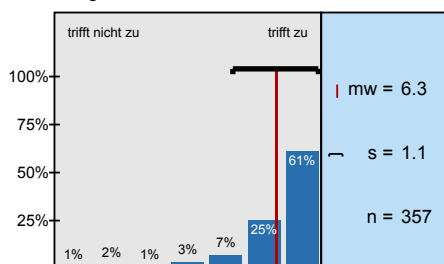
Die Lernziele wurden klar formuliert.



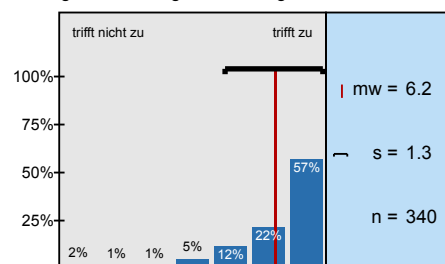
Die eingesetzten Lernhilfen (z.B. Skript, Angebote in StudIP, Literatur, Medien) sind für mich nützlich.



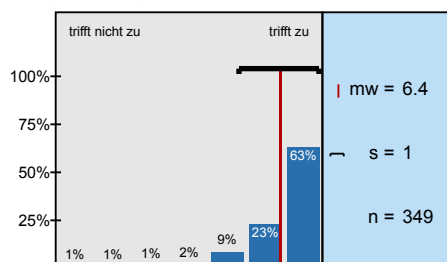
Die Lehr-/Lernformen der LV (z.B. Gruppen- u. Einzelübungen, mündliche u. schriftliche



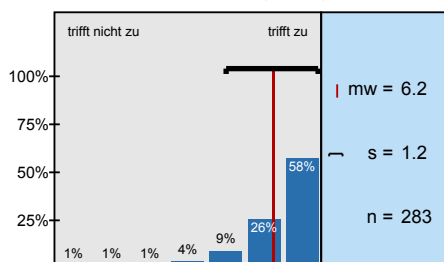
In einer der ersten Sitzungen wurden die Leistungsanforderungen deutlich gemacht.



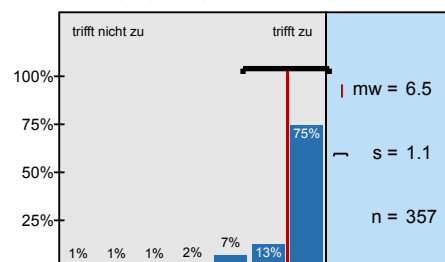
Die Lehrperson vergewissert sich, ob der in den jeweiligen Sitzungen behandelte Stoff von den



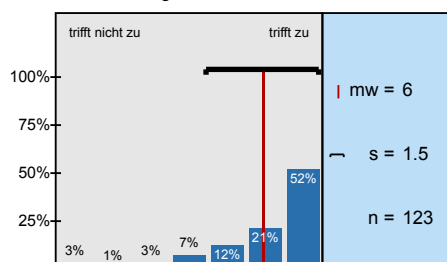
Studierende werden bei der Vor- und Nachbereitung von Referaten oder anderen Aufgaben gut betreut.



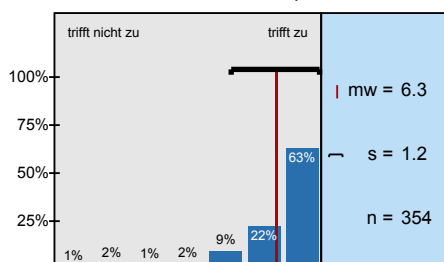
In der LV herrscht eine Atmosphäre, die mich zur aktiven Beteiligung anregt.



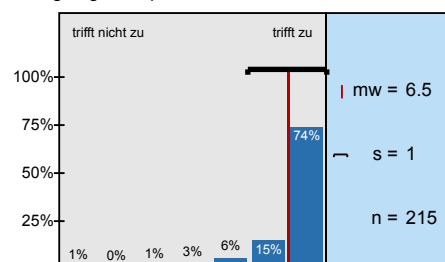
Die LV ist mit den anderen Veranstaltungen des Moduls inhaltlich abgestimmt.



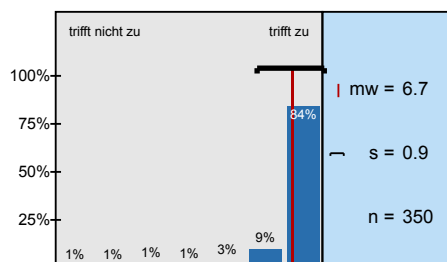
Die in der LV erworbenen Schlüsselkompetenzen schätze ich als nützlich für meinen späteren Beruf



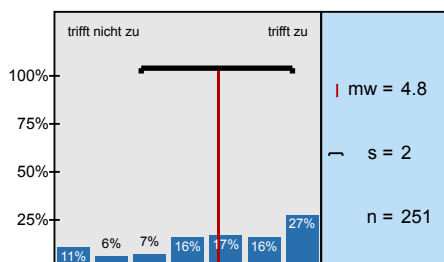
Die Lehrperson ist auch außerhalb der einzelnen Sitzungen gut ansprechbar.



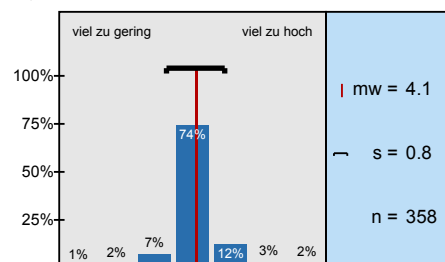
Die Lehrperson ist im Umgang mit den Studierenden fair.



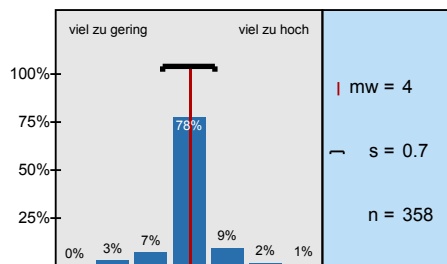
Ich bereite mich für die LV regelmäßig vor oder nach.



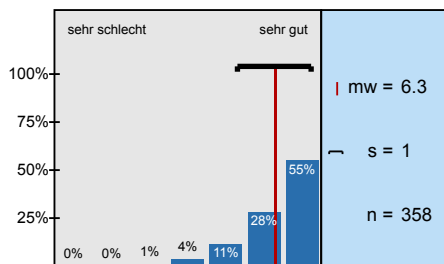
Mein Arbeitsaufwand ist gemessen an den vergebenen Credits



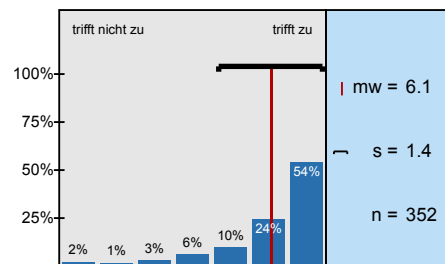
Das inhaltliche Niveau der LV erscheint mir



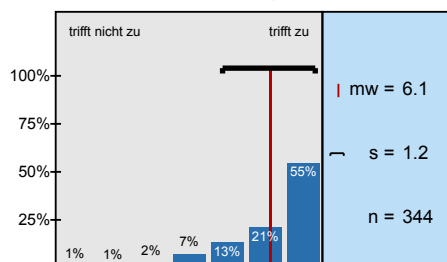
In einem Gesamturteil bewerte ich die LV als



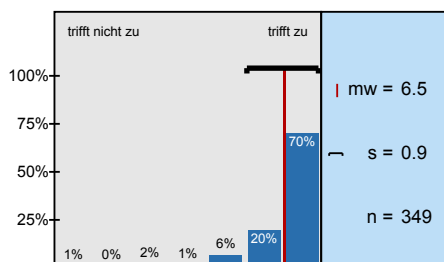
Die räumliche und technische Ausstattung war angemessen.



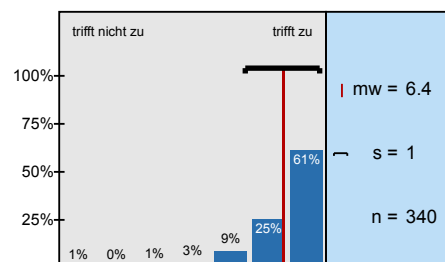
Ich hatte die Möglichkeit, die Lerninhalte auf meine Situation in Studium und zukünftigem Beruf zu



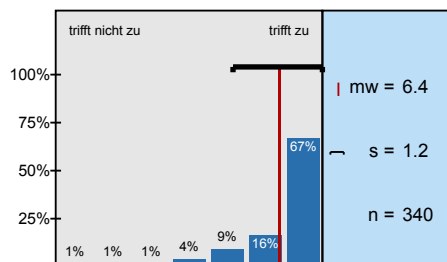
Der Lehrende gibt konstruktives Feedback.



Es gab einen sinnvollen Bezug zwischen Theorie und Praxis.



Das Arbeiten mit Studierenden aus anderen Fachrichtungen war anregend und bereichernd.



Profilinie

Zusammenstellung: 20171_ZESS_SK_VFZ_SE_35LV

Verwendete Werte in der Profilinie: Mittelwert

2. Fragen zur Lehrveranstaltung

2.1) In dieser LV lerne ich viel.	trifft nicht zu									trifft zu	n=361	mw=6,0	md=6,0	s=1,3
2.2) Die LV ist inhaltlich gut strukturiert.	trifft nicht zu									trifft zu	n=359	mw=6,0	md=6,0	s=1,2
2.3) Die Lernziele wurden klar formuliert.	trifft nicht zu									trifft zu	n=354	mw=6,0	md=6,0	s=1,2
2.4) Die eingesetzten Lernhilfen (z.B. Skript, Angebote in StudIP, Literatur, Medien) sind für mich nützlich.	trifft nicht zu									trifft zu	n=323	mw=6,0	md=6,0	s=1,3
2.5) Die Lehr-/Lernformen der LV (z.B. Gruppen- u. Einzelübungen, mündliche u. schriftliche Kommunikation) sind hilfreich.	trifft nicht zu									trifft zu	n=357	mw=6,3	md=7,0	s=1,1
2.6) In einer der ersten Sitzungen wurden die Leistungsanforderungen deutlich gemacht.	trifft nicht zu									trifft zu	n=340	mw=6,2	md=7,0	s=1,3
2.7) Die Lehrperson vergewissert sich, ob der in den jeweiligen Sitzungen behandelte Stoff von den Studierenden verstanden wurde.	trifft nicht zu									trifft zu	n=349	mw=6,4	md=7,0	s=1,0
2.8) Studierende werden bei der Vor- und Nachbereitung von Referaten oder anderen Aufgaben gut betreut.	trifft nicht zu									trifft zu	n=283	mw=6,2	md=7,0	s=1,2
2.9) In der LV herrscht eine Atmosphäre, die mich zur aktiven Beteiligung anregt.	trifft nicht zu									trifft zu	n=357	mw=6,5	md=7,0	s=1,1
2.10) Die LV ist mit den anderen Veranstaltungen des Moduls inhaltlich abgestimmt.	trifft nicht zu									trifft zu	n=123	mw=6,0	md=7,0	s=1,5
2.11) Die in der LV erworbenen Schlüsselkompetenzen schätze ich als nützlich für meinen späteren Beruf ein.	trifft nicht zu									trifft zu	n=354	mw=6,3	md=7,0	s=1,2
2.12) Die Lehrperson ist auch außerhalb der einzelnen Sitzungen gut ansprechbar.	trifft nicht zu									trifft zu	n=215	mw=6,5	md=7,0	s=1,0
2.13) Die Lehrperson ist im Umgang mit den Studierenden fair.	trifft nicht zu									trifft zu	n=350	mw=6,7	md=7,0	s=0,9
2.14) Ich bereite mich für die LV regelmäßig vor oder nach.	trifft nicht zu									trifft zu	n=251	mw=4,8	md=5,0	s=2,0
2.15) Mein Arbeitsaufwand ist gemessen an den vergebenen Credits	viel zu gering									viel zu hoch	n=358	mw=4,1	md=4,0	s=0,8
2.16) Das inhaltliche Niveau der LV erscheint mir	viel zu gering									viel zu hoch	n=358	mw=4,0	md=4,0	s=0,7
2.17) In einem Gesamturteil bewerte ich die LV als	sehr schlecht									sehr gut	n=358	mw=6,3	md=7,0	s=1,0

3. Möglichkeit für Fragen der Fakultät

3.1) Die räumliche und technische Ausstattung war angemessen.	trifft nicht zu									trifft zu	n=352	mw=6,1	md=7,0	s=1,4
3.2) Ich hatte die Möglichkeit, die Lerninhalte auf meine Situation in Studium und zukünftigem Beruf zu beziehen.	trifft nicht zu									trifft zu	n=344	mw=6,1	md=7,0	s=1,2
3.3) Der Lehrende gibt konstruktives Feedback.	trifft nicht zu									trifft zu	n=349	mw=6,5	md=7,0	s=0,9
3.4) Es gab einen sinnvollen Bezug zwischen Theorie und Praxis.	trifft nicht zu									trifft zu	n=340	mw=6,4	md=7,0	s=1,0
3.5) Das Arbeiten mit Studierenden aus anderen Fachrichtungen war anregend und bereichernd.	trifft nicht zu									trifft zu	n=340	mw=6,4	md=7,0	s=1,2

(*) Hinweis: Wenn die Anzahl der Antworten auf eine Frage zu gering ist, wird für die Frage keine Auswertung angezeigt.