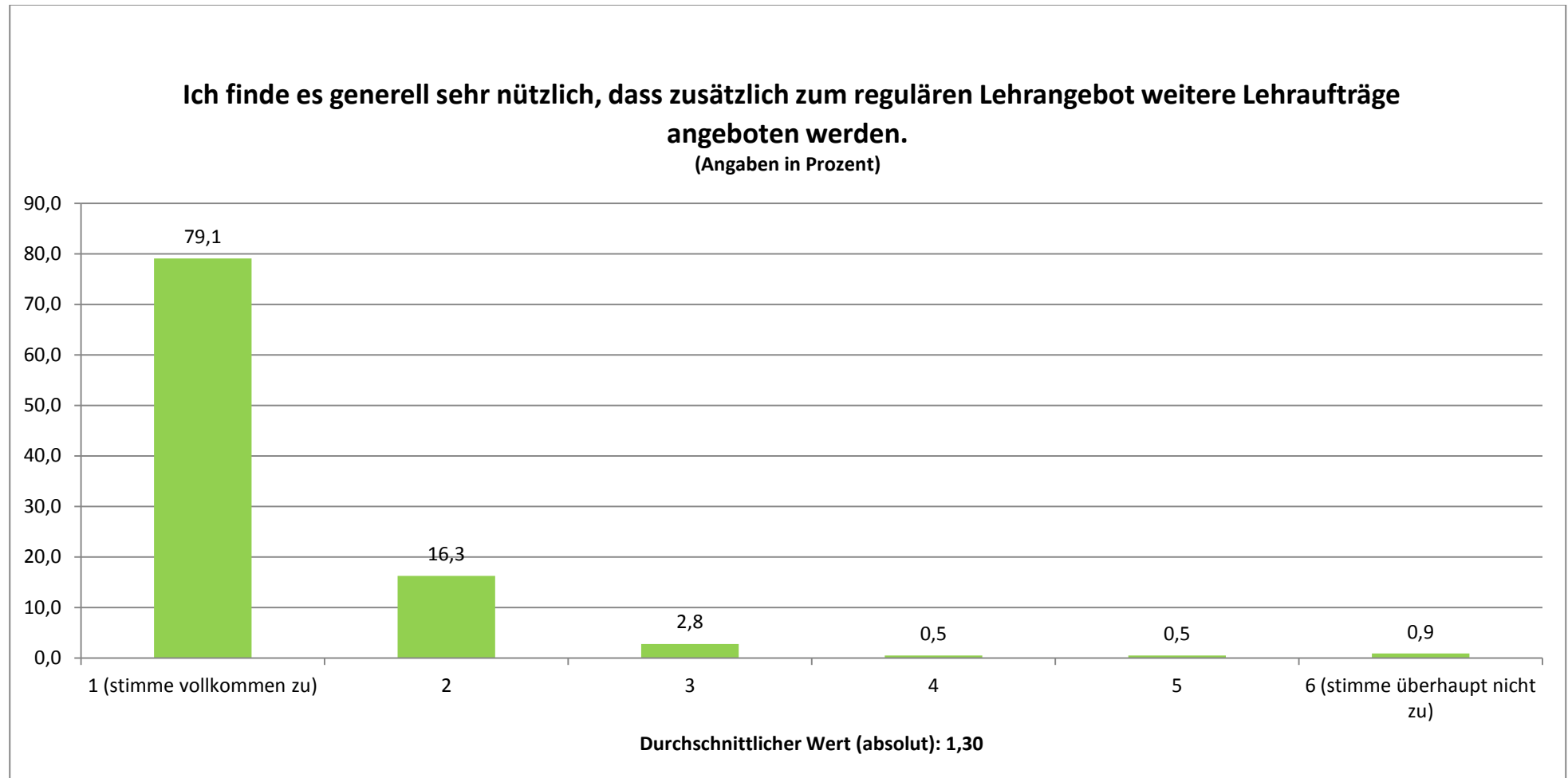




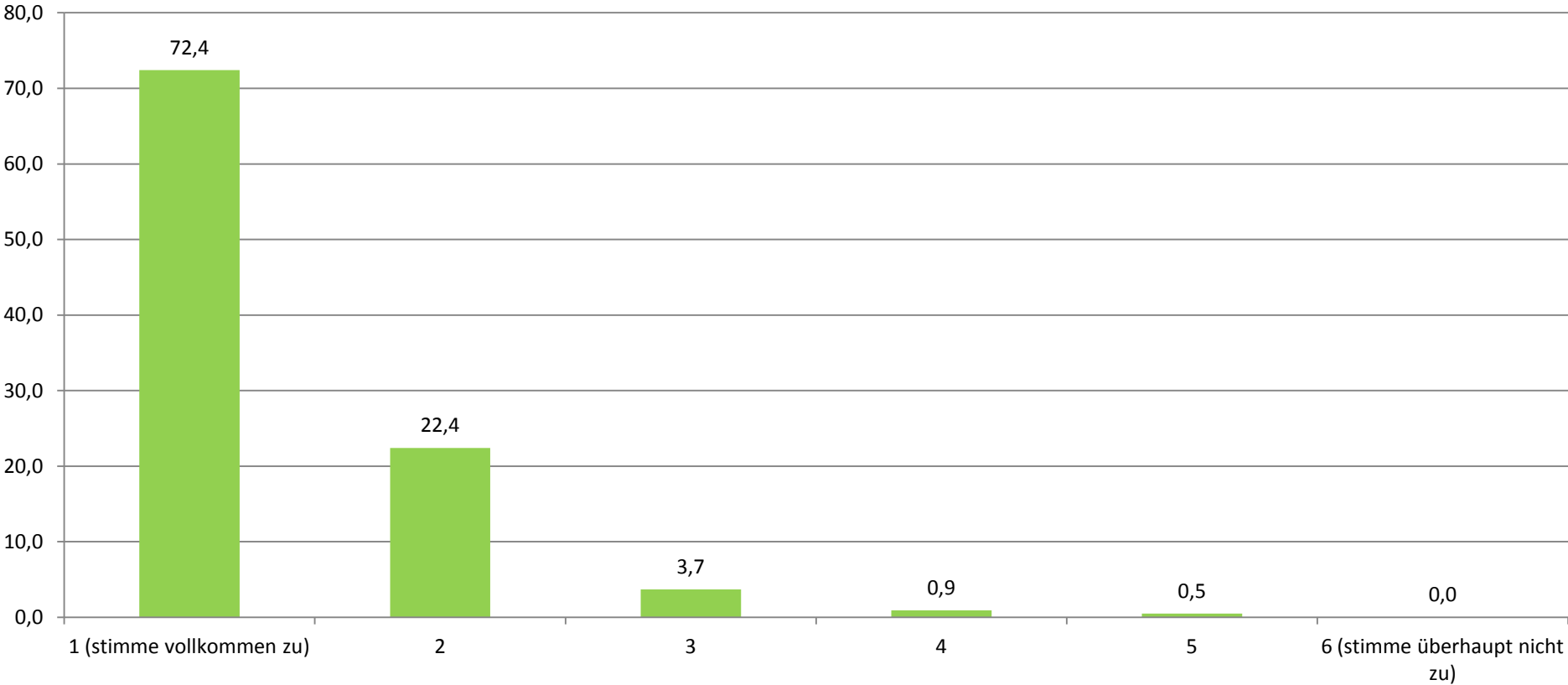
GESAMTEVALUATION DER LEHRAUFTRÄGE (N= 216)

STAND: 29.05.2012



Ich finde, dass diese Veranstaltung eine Verbesserung der Lehre darstellt.

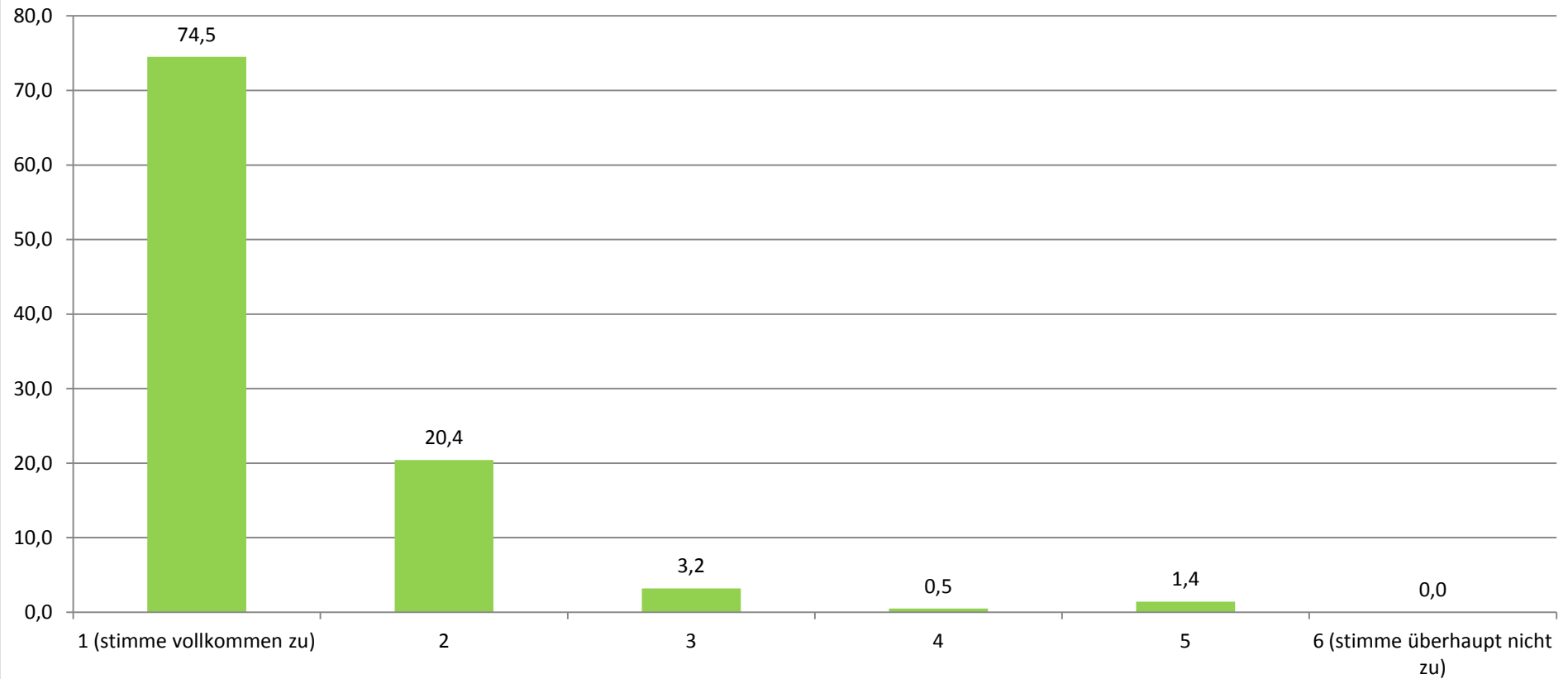
(Angaben in Prozent)



Durchschnittlicher Wert (absolut): 1,35

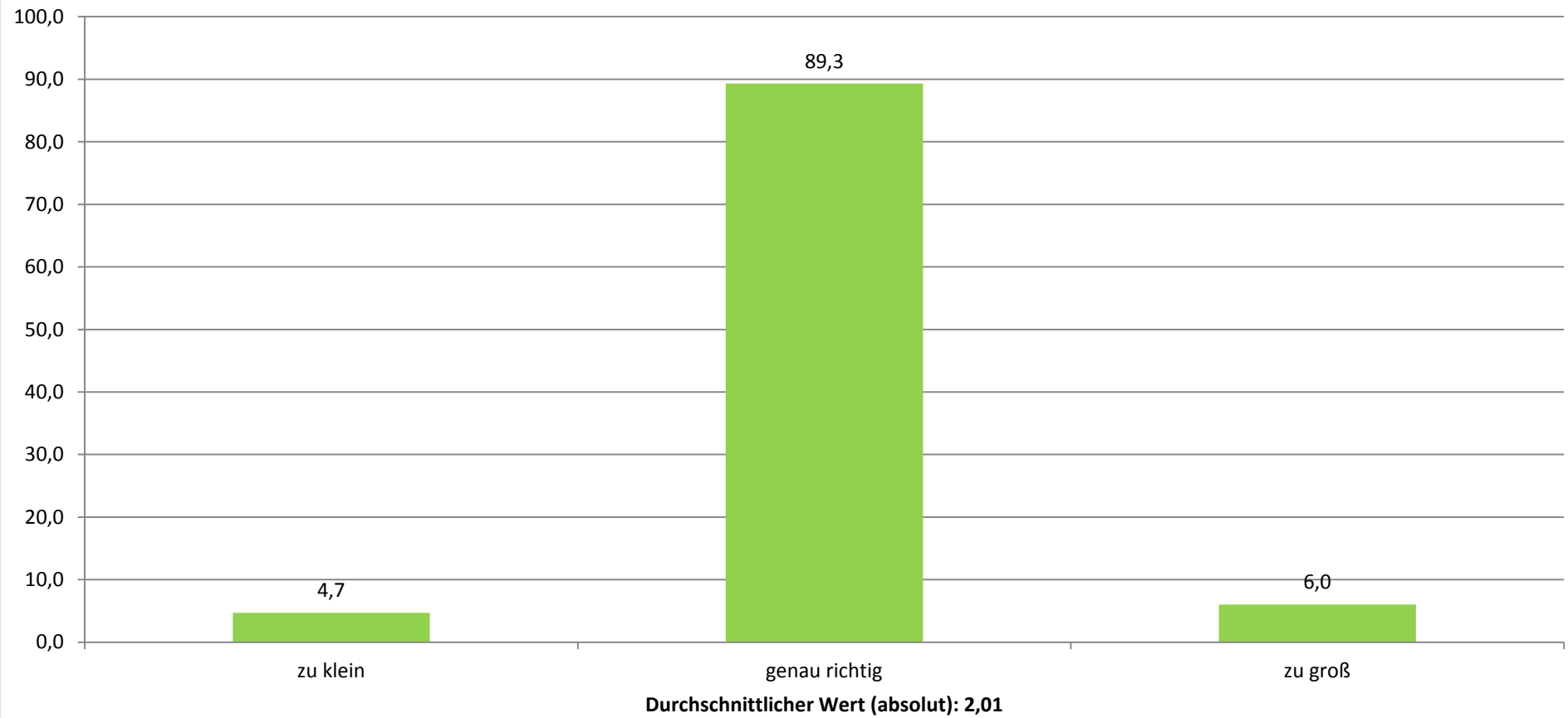
Dieser Lehrauftrag ist aus meiner Sicht eine wichtige Erweiterung des Lehrangebots.

(Angaben in Prozent)



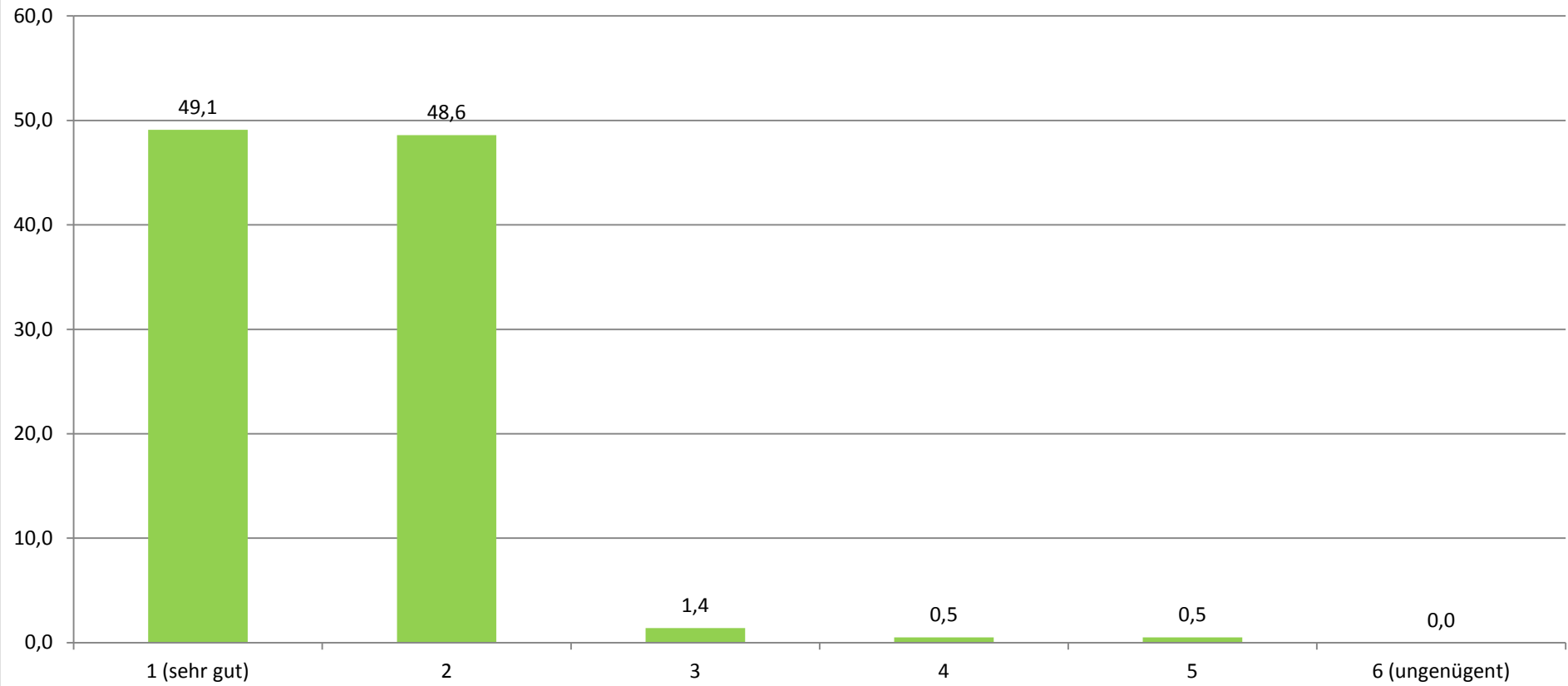
Durchschnittlicher Wert (absolut): 1,34

Die Anzahl der Teilnehmer fand ich... (Angaben in Prozent)



Wenn Sie für den Lehrauftrag insgesamt eine Note geben müssen, welche Note geben Sie?

(Angaben in Prozent)



Durchschnittlicher Wert (absolut): 1,55