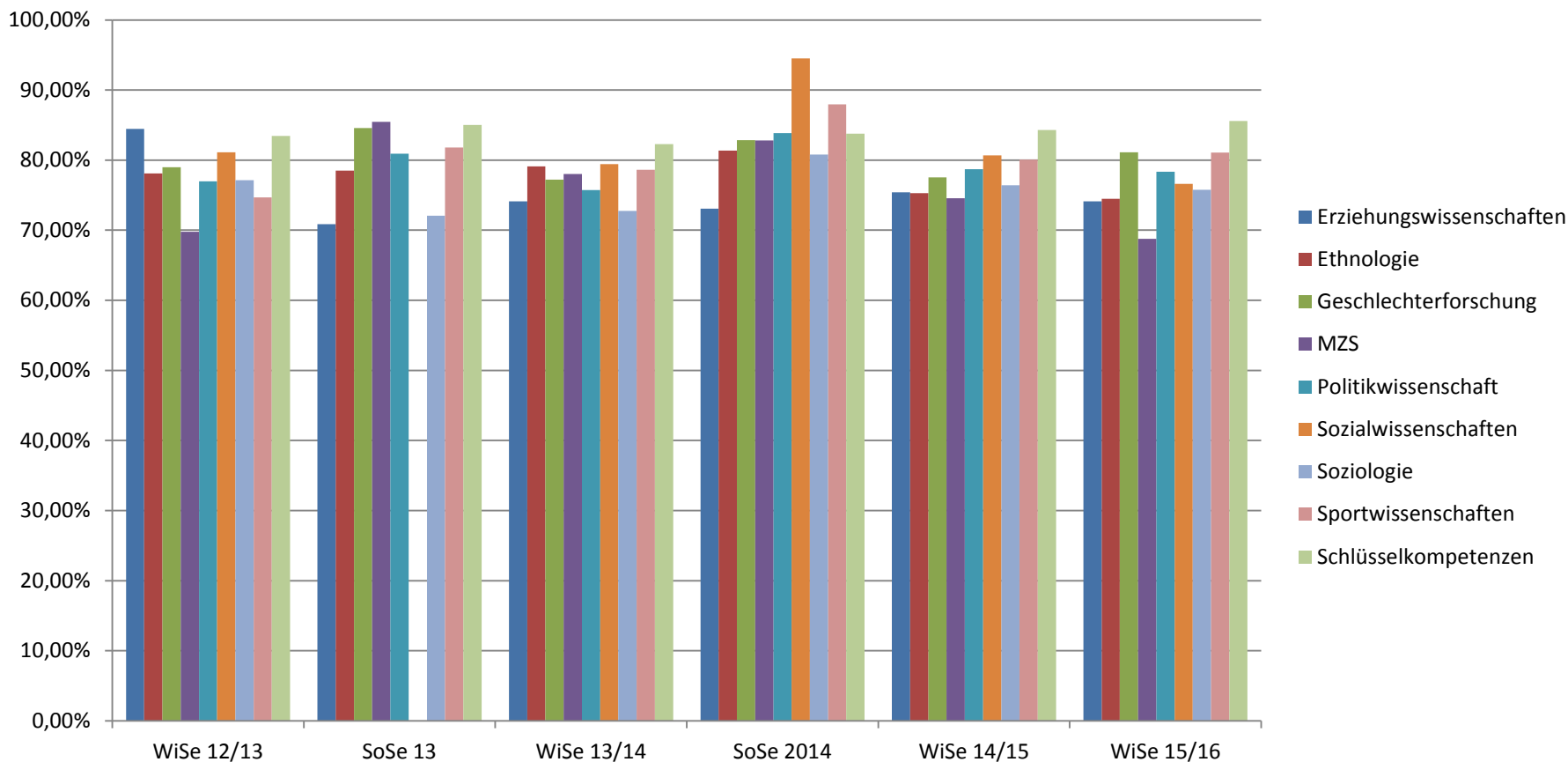




## Lehrveranstaltungsevaluationen der Sozialwissenschaftlichen Fakultät im WiSe 2015/16

- 1. Lehrqualität auf Fächerebene**
- 2. Evaluation: Erziehungswissenschaft**
- 3. Evaluation: Ethnologie**
- 4. Evaluation: Geschlechterforschung**
- 5. Evaluation: MZS**
- 6. Evaluation: Politikwissenschaft**
- 7. Evaluation: Soziologie**
- 8. Evaluation: Sportwissenschaft**
- 9. Evaluation: Sozialwissenschaften**
- 10. Evaluation: Schlüsselkompetenzen**

## Lehrqualität auf Fächerebene im Vergleich



## Lehrqualität auf Fächerebene im Vergleich

Fachbereich	Anzahl der Fragebögen	Anzahl LV	WiSe 2012/13
Erziehungswissenschaft	927	53	69,77%
Ethnologie	340	15	84,45%
Geschlechterforschung	188	13	78,10%
MZS	2007	67	79,00%
Politikwissenschaft	898	43	76,99%
Soziologie	705	35	77,15%
Sportwissenschaft	617	31	74,69%
Sozialwissenschaften	272	25	81,12%

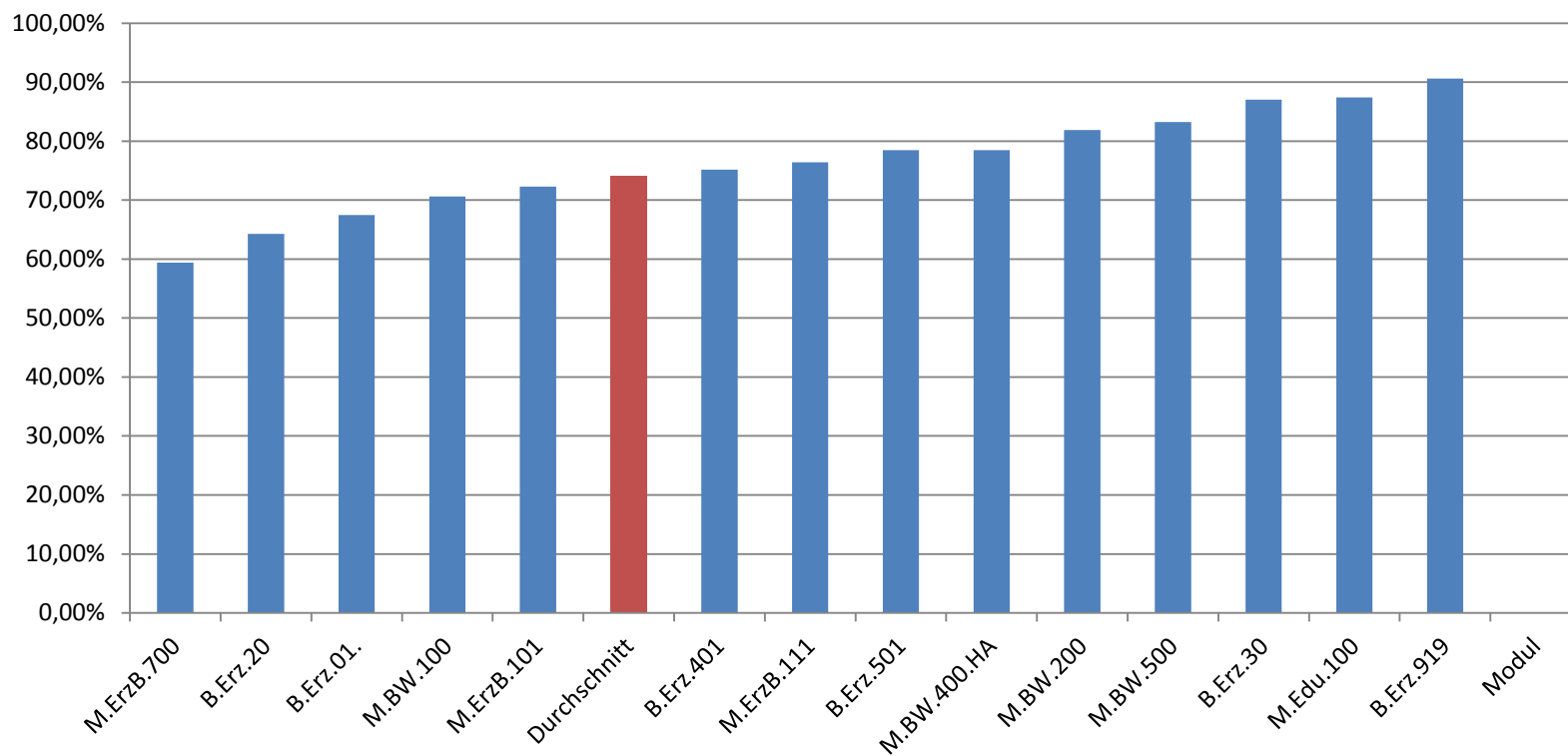
Fachbereich	Anzahl der Fragebögen	Anzahl LV	WiSe 2013/14
Erziehungswissenschaft	1226	50	74,11%
Ethnologie	390	20	79,12%
Geschlechterforschung	257	15	77,20%
MZS	874	39	78,02%
Politikwissenschaft	739	31	75,71%
Sozialwissenschaften	428	13	79,41%
Soziologie	650	27	72,76%
Sportwissenschaft	1101	56	78,62%
Schlüsselkompetenzen	257	19	82,28%

## Lehrqualität auf Fächerebene im Vergleich

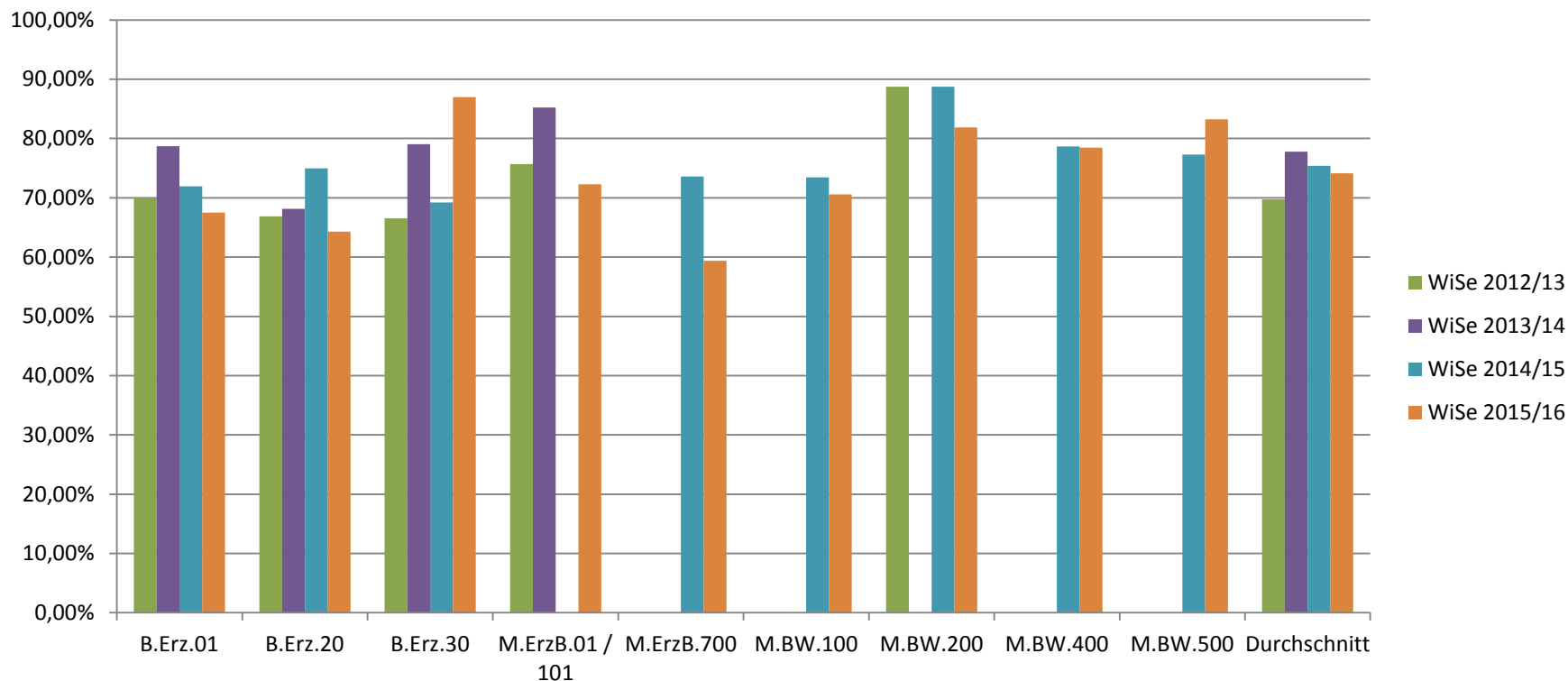
Fachbereich	Anzahl der Fragebögen	Anzahl LV	WiSe 14/15
Erziehungswissenschaften	1139	66	75,41%
Ethnologie	362	14	75,28%
Geschlechterforschung	286	17	77,55%
MZS	1178	36	74,58%
Moderne Indienstudien	6	1	86,20%
Politikwissenschaft	859	39	78,69%
Sozialwissenschaften	843	26	80,68%
Soziologie	503	31	76,40%
Sportwissenschaften	780	38	80,09%
Schlüsselkompetenzen	179	18	84,31%

Fachbereich	Anzahl der Fragebögen	Anzahl LV	WiSe 2015/16
Erziehungswissenschaft	1088	56	74,11%
Ethnologie	266	17	74,49%
Geschlechterforschung	185	16	81,11%
MZS	849	23	68,77%
Politikwissenschaft	1092	53	78,33%
Soziologie	715	34	75,79%
Sportwissenschaft	1164	58	81,08%
Sozialwissenschaften	715	25	76,62%

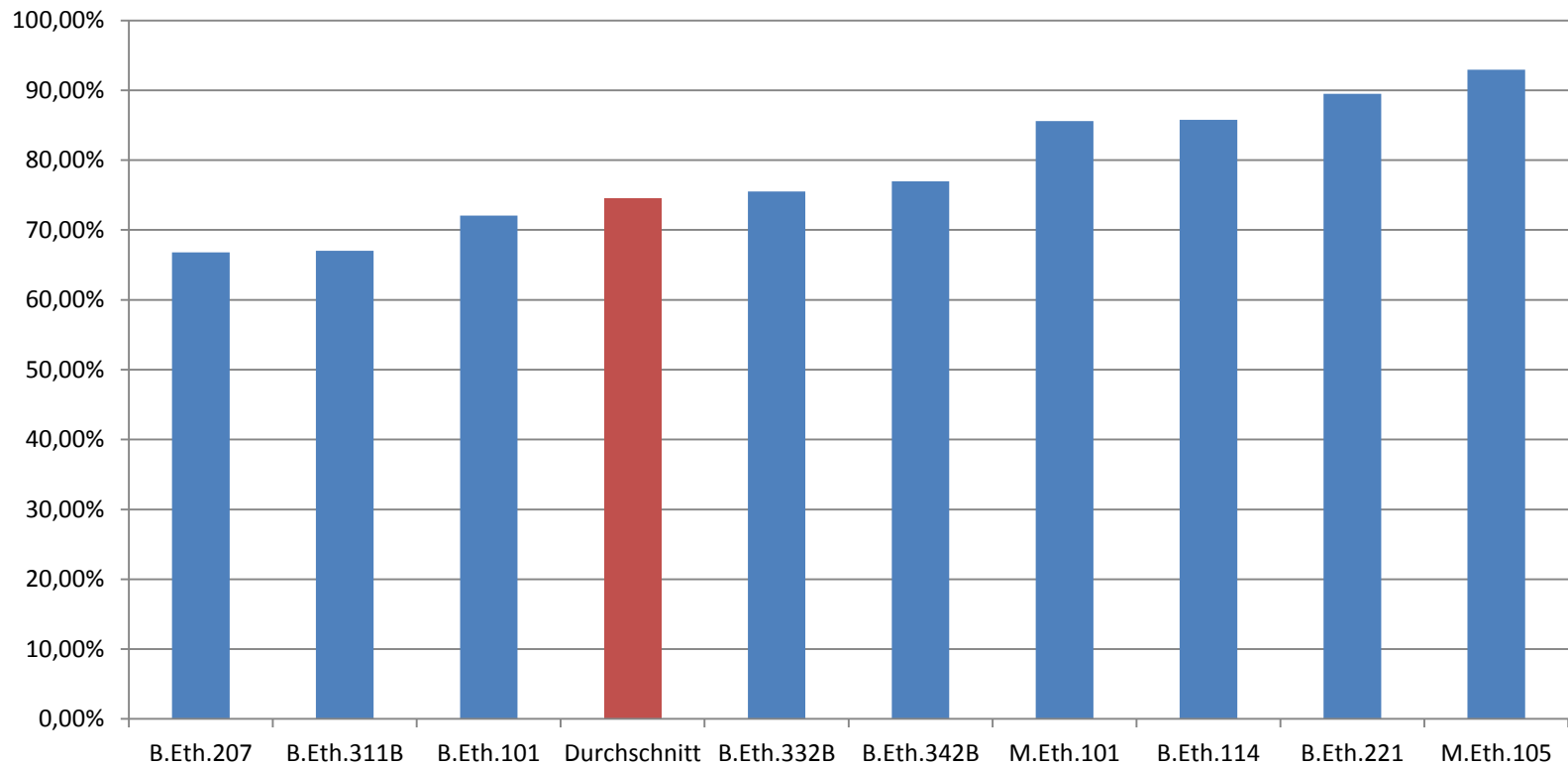
### Lehrqualität Erziehungswissenschaft WiSe 2015/16



## Lehrqualität Erziehungswissenschaft WiSe 2015/16 im Vergleich zu früheren Wintersemestern

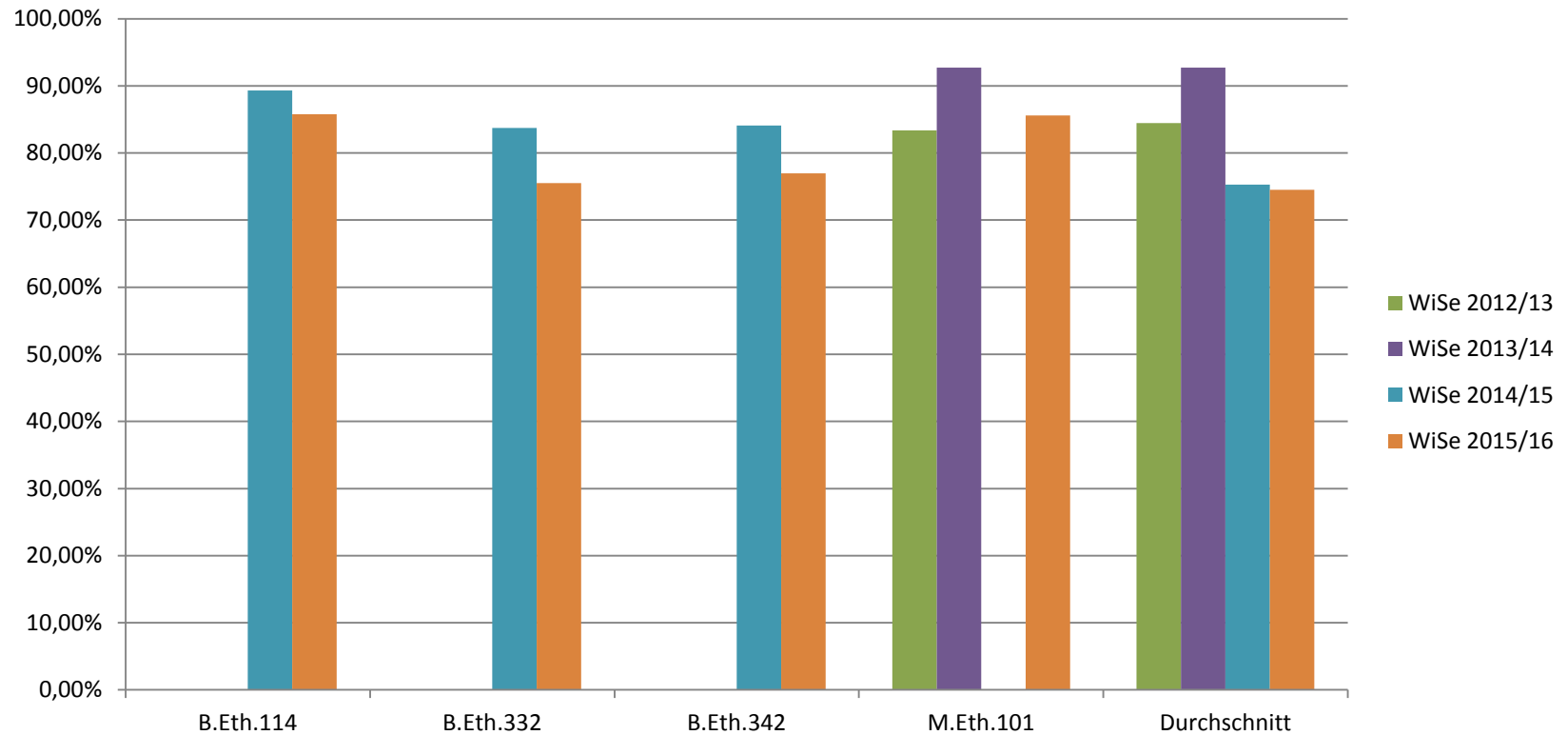


## Lehrqualität Ethnologie WiSe 2015/16

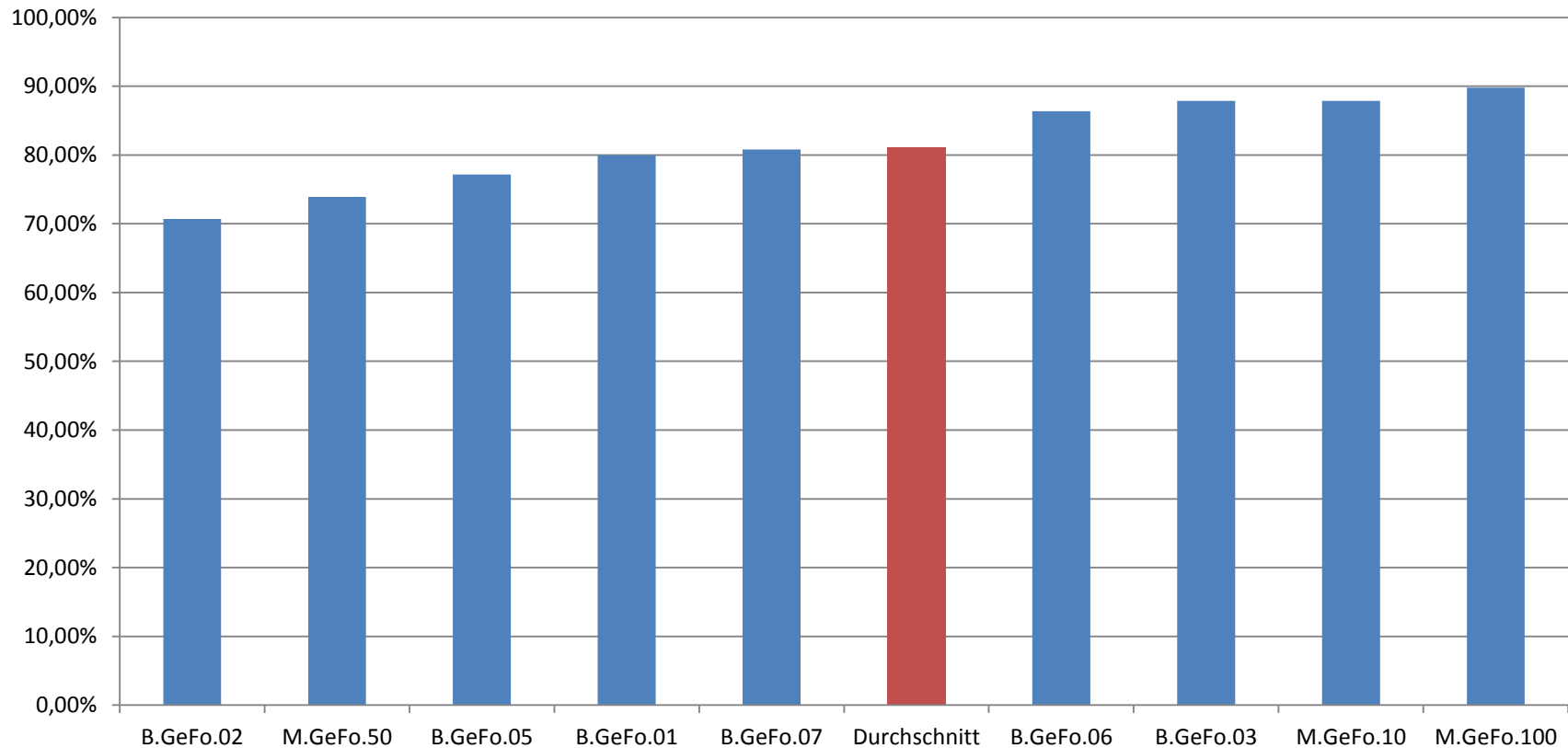




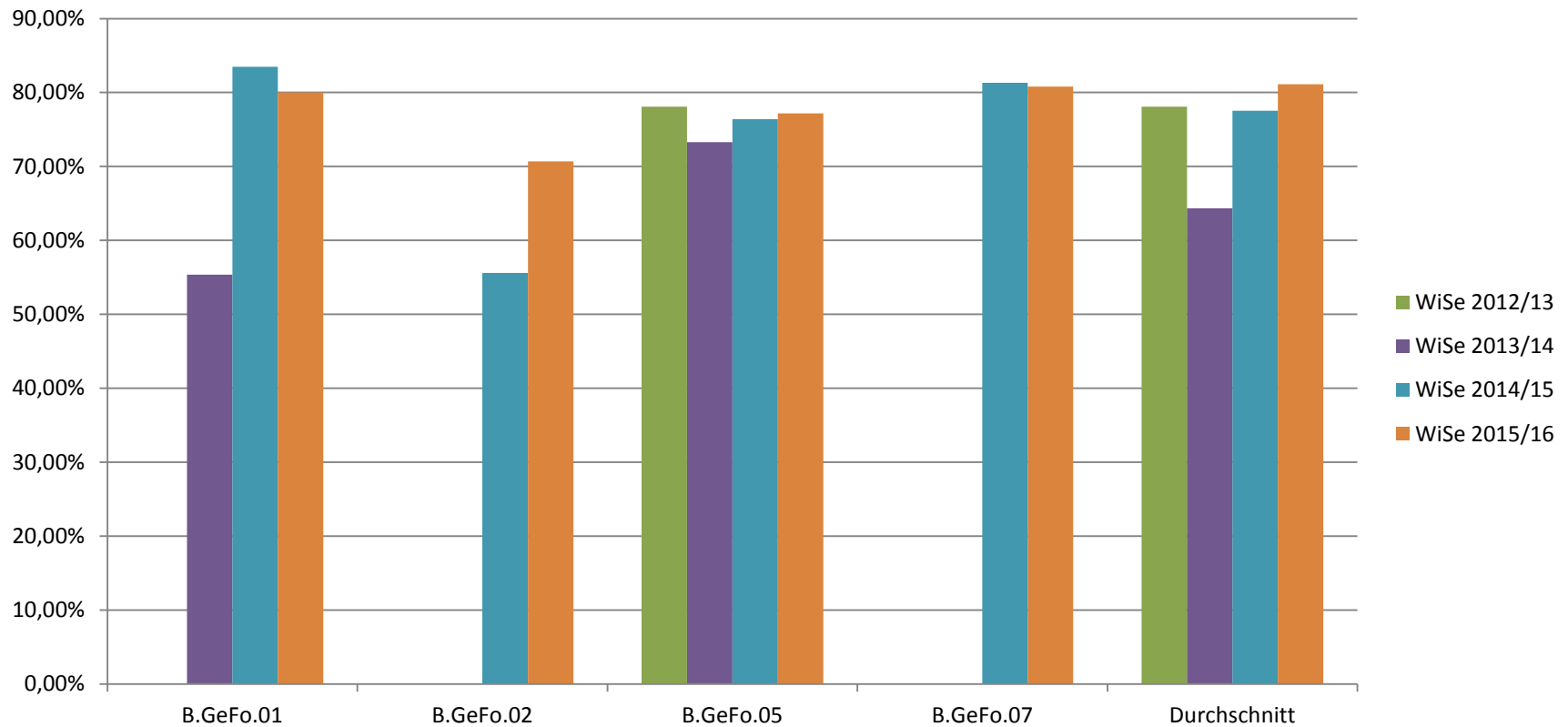
## Lehrqualität Ethnologie WiSe 2015/16 im Vergleich zu früheren Wintersemestern



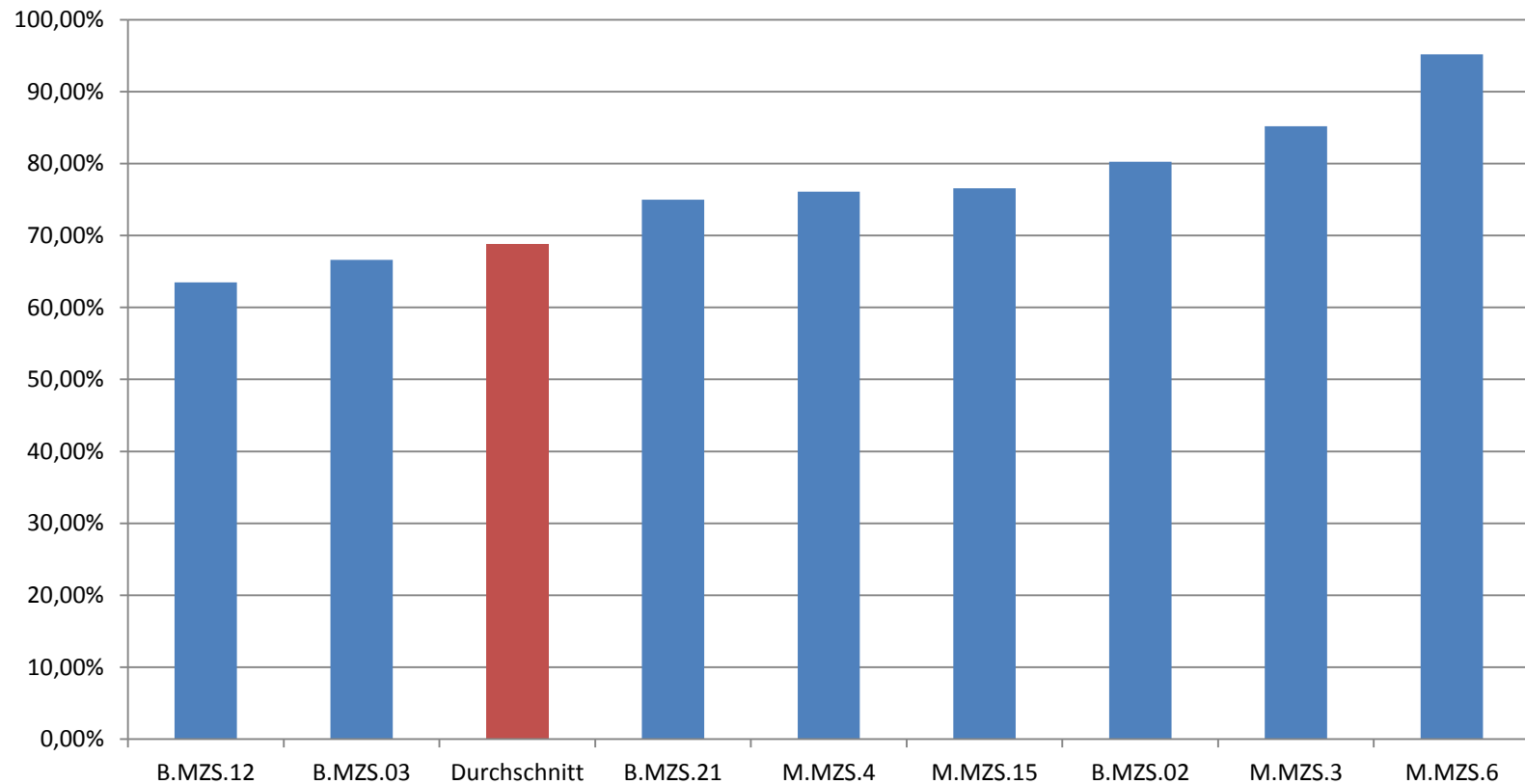
## Lehrqualität Geschlechterforschung WiSe 2014/15



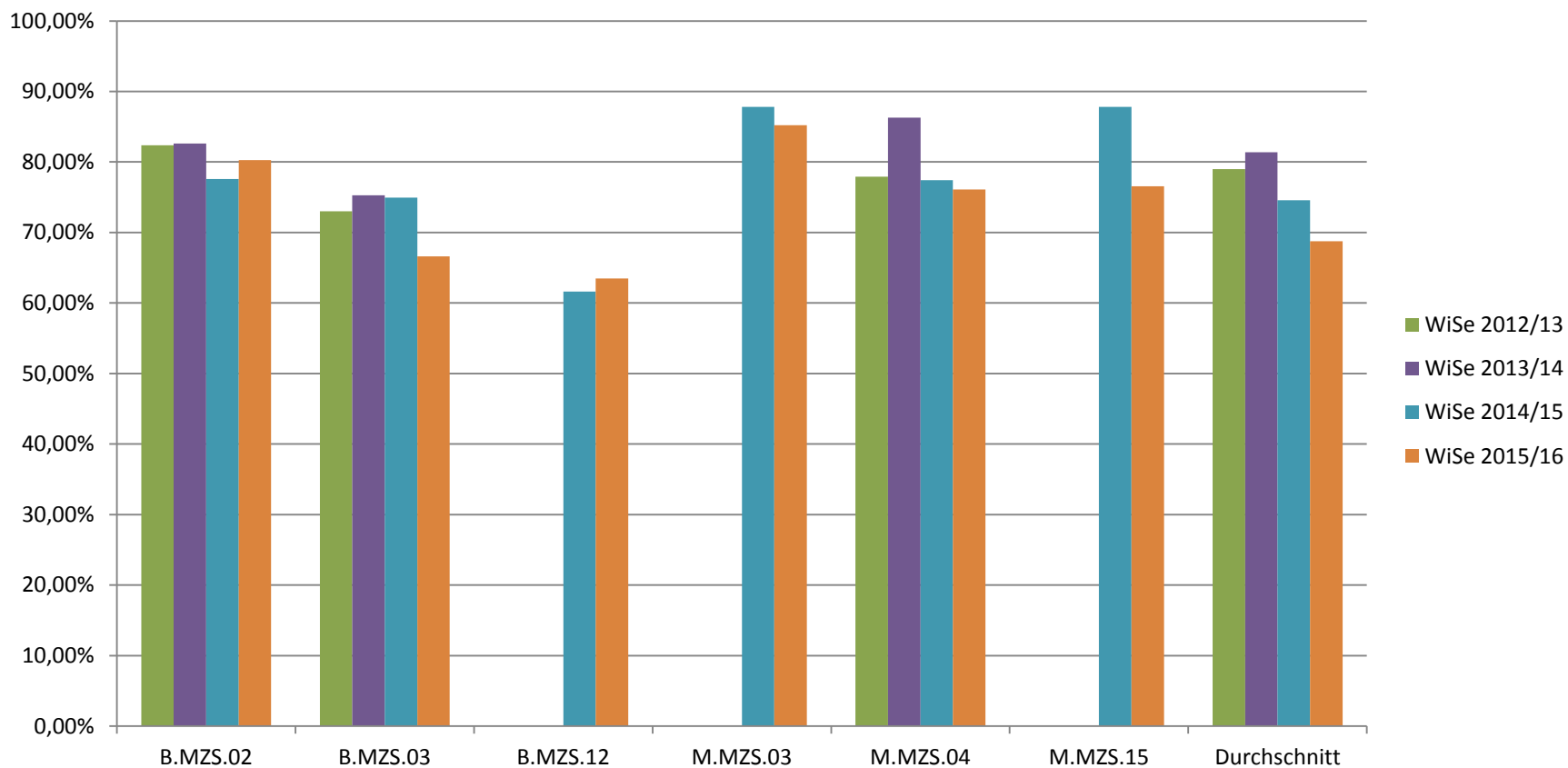
## Lehrqualität Geschlechterforschung WiSe 2015/16 im Vergleich zu früheren Wintersemestern



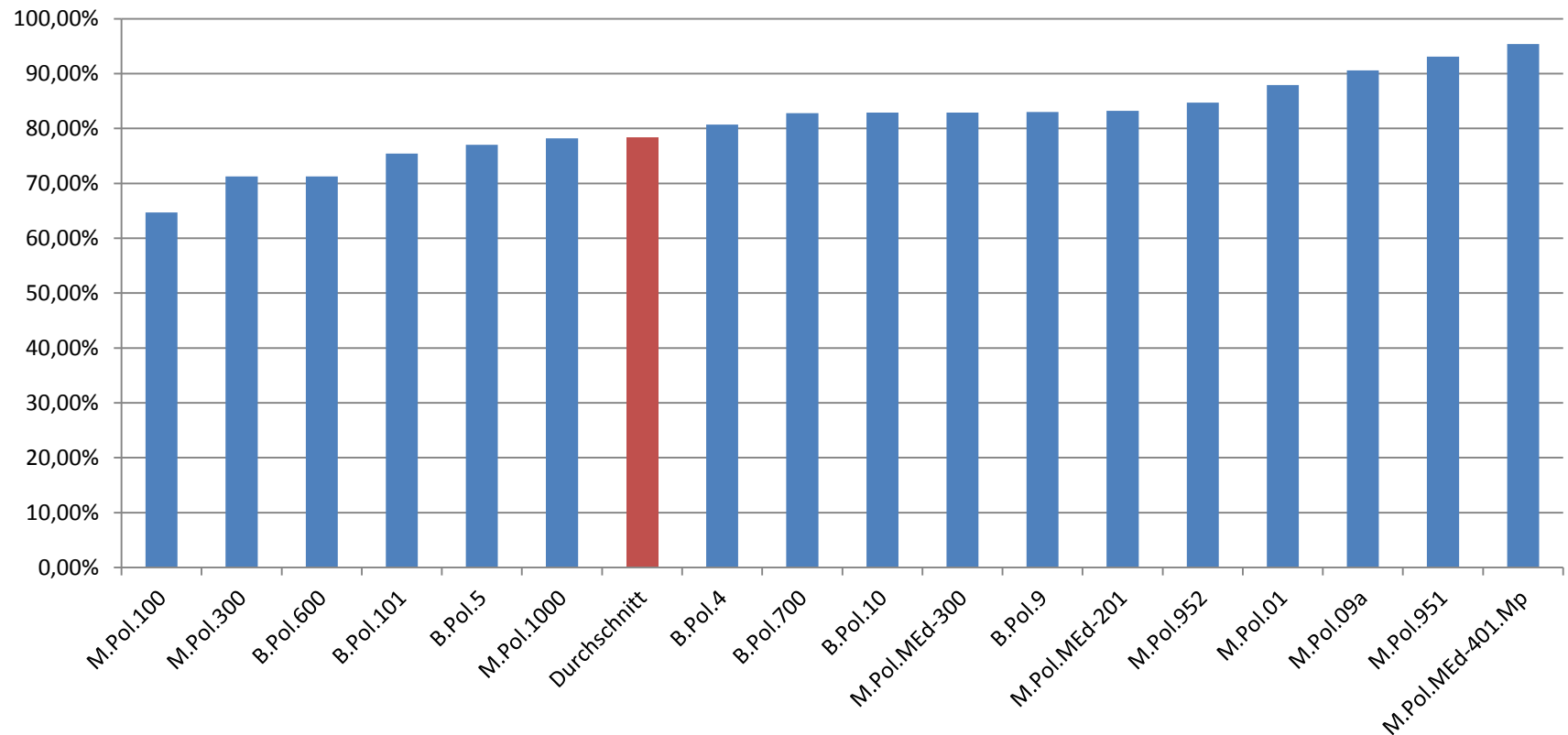
## Lehrqualität MZS WiSe 2015/16



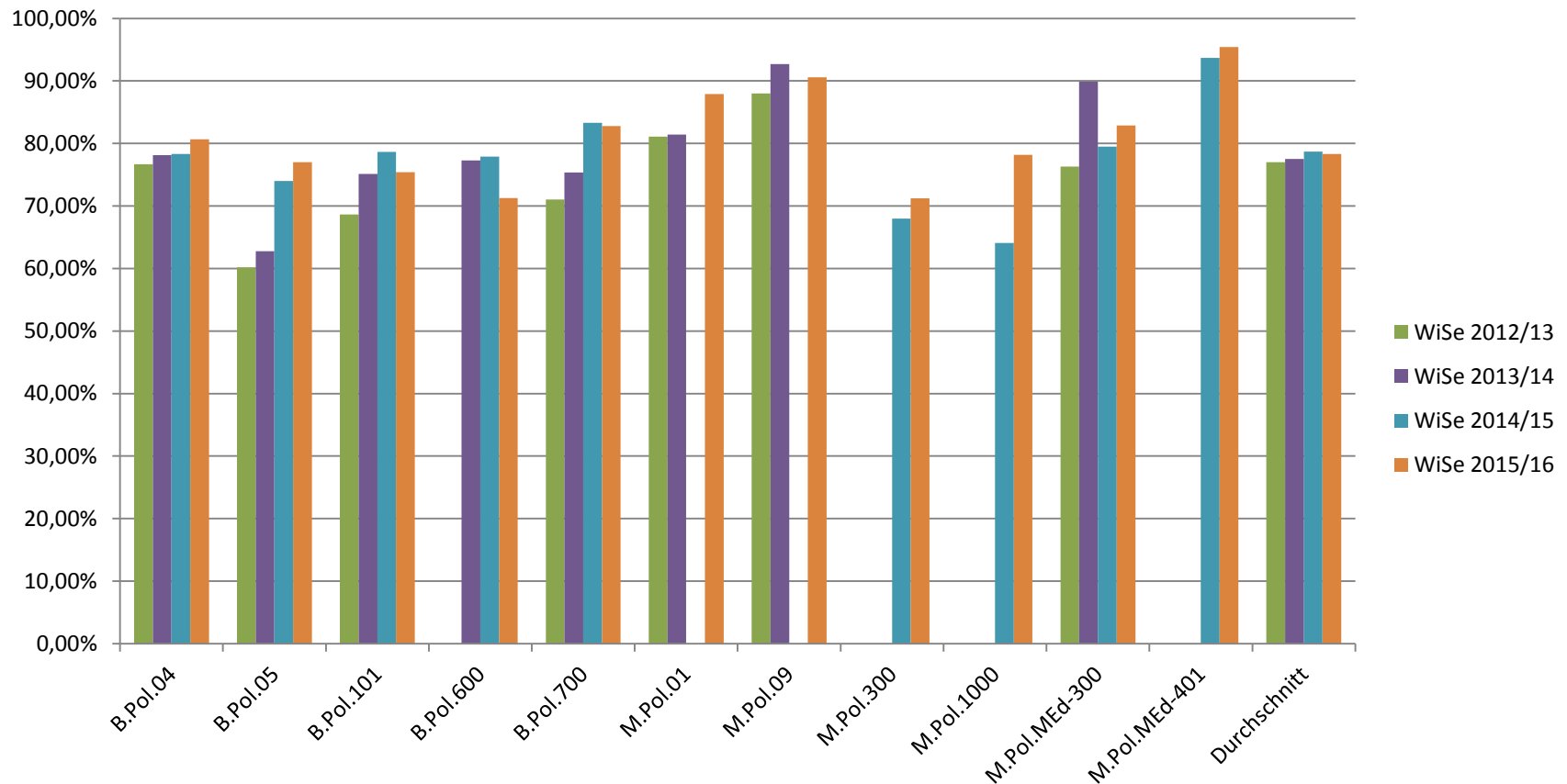
## Lehrqualität MZS WiSe 2014/15 im Vergleich zu früheren Wintersemestern



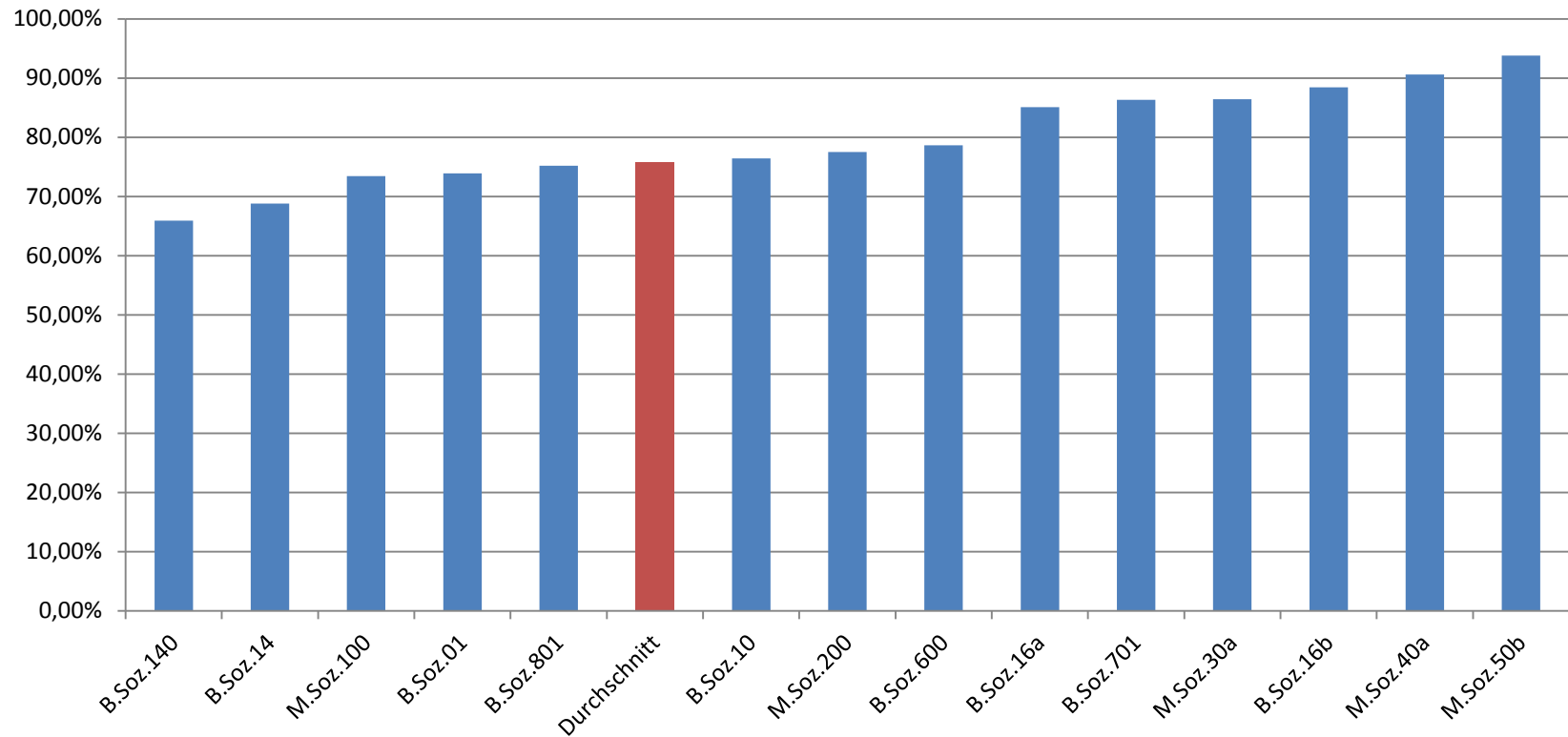
## Lehrqualität Politikwissenschaft WiSe 2015/16



## Lehrqualität Politikwissenschaft WiSe 2015/16 im Vergleich zu früheren Wintersemestern

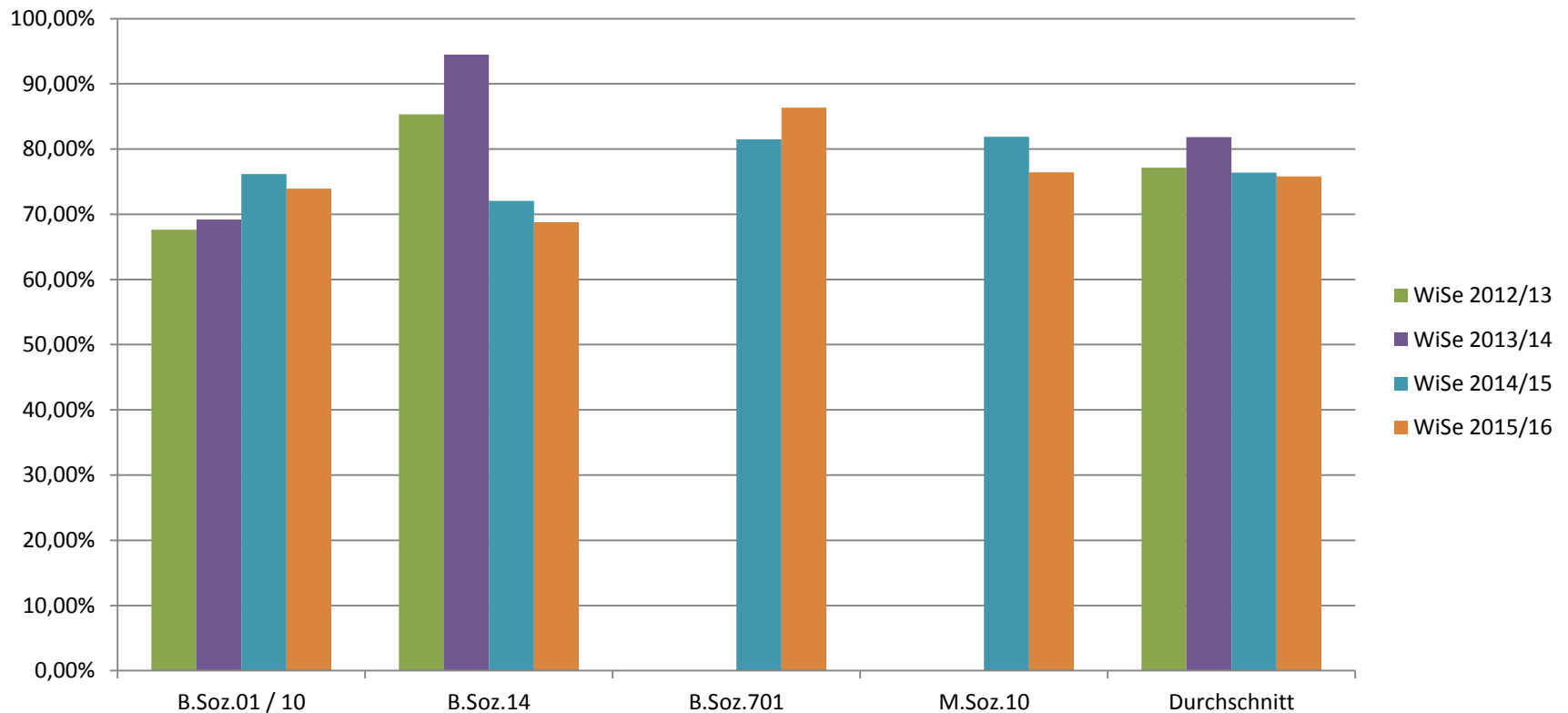


## Lehrqualität Soziologie WiSe 2015/16

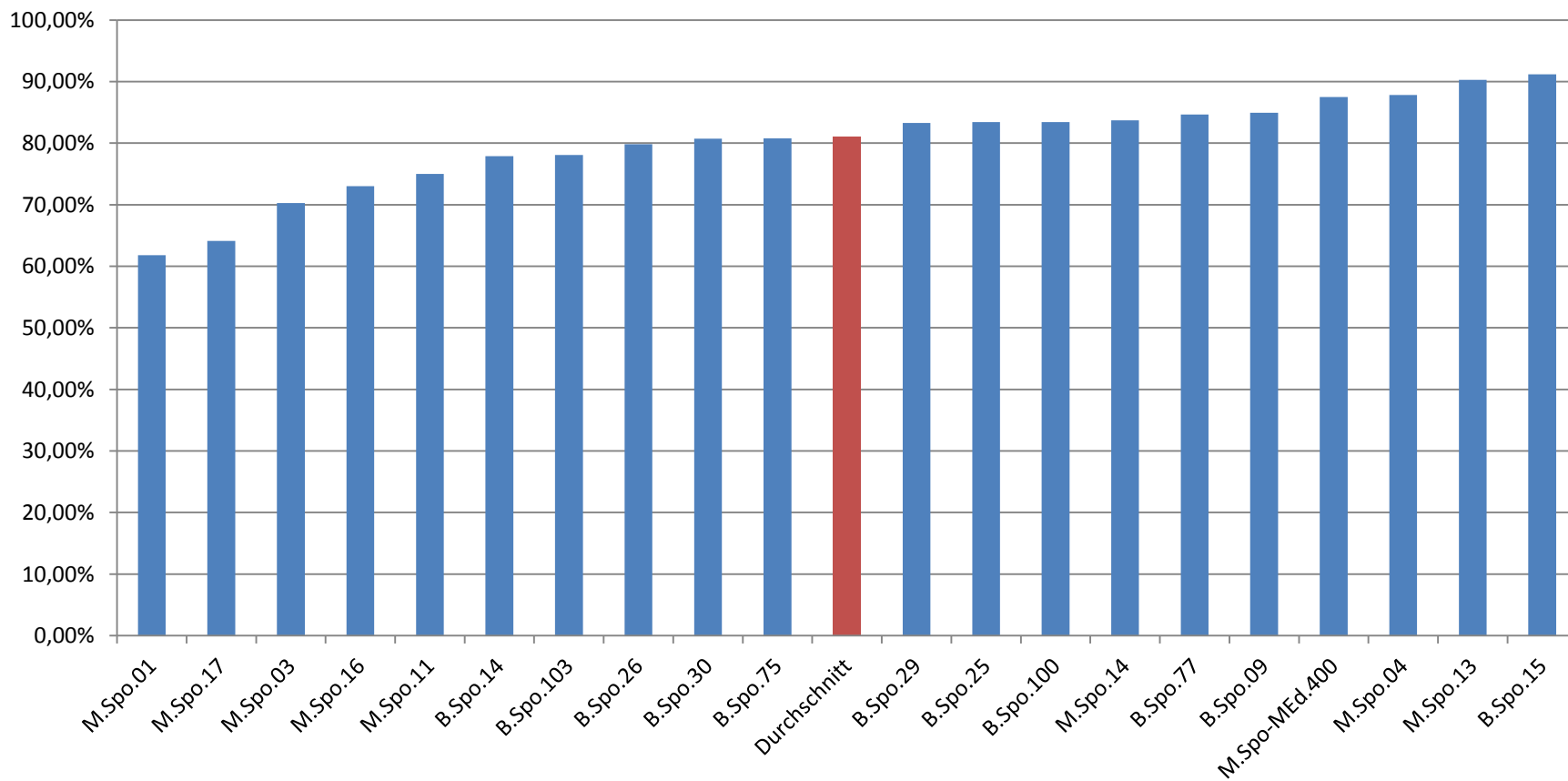




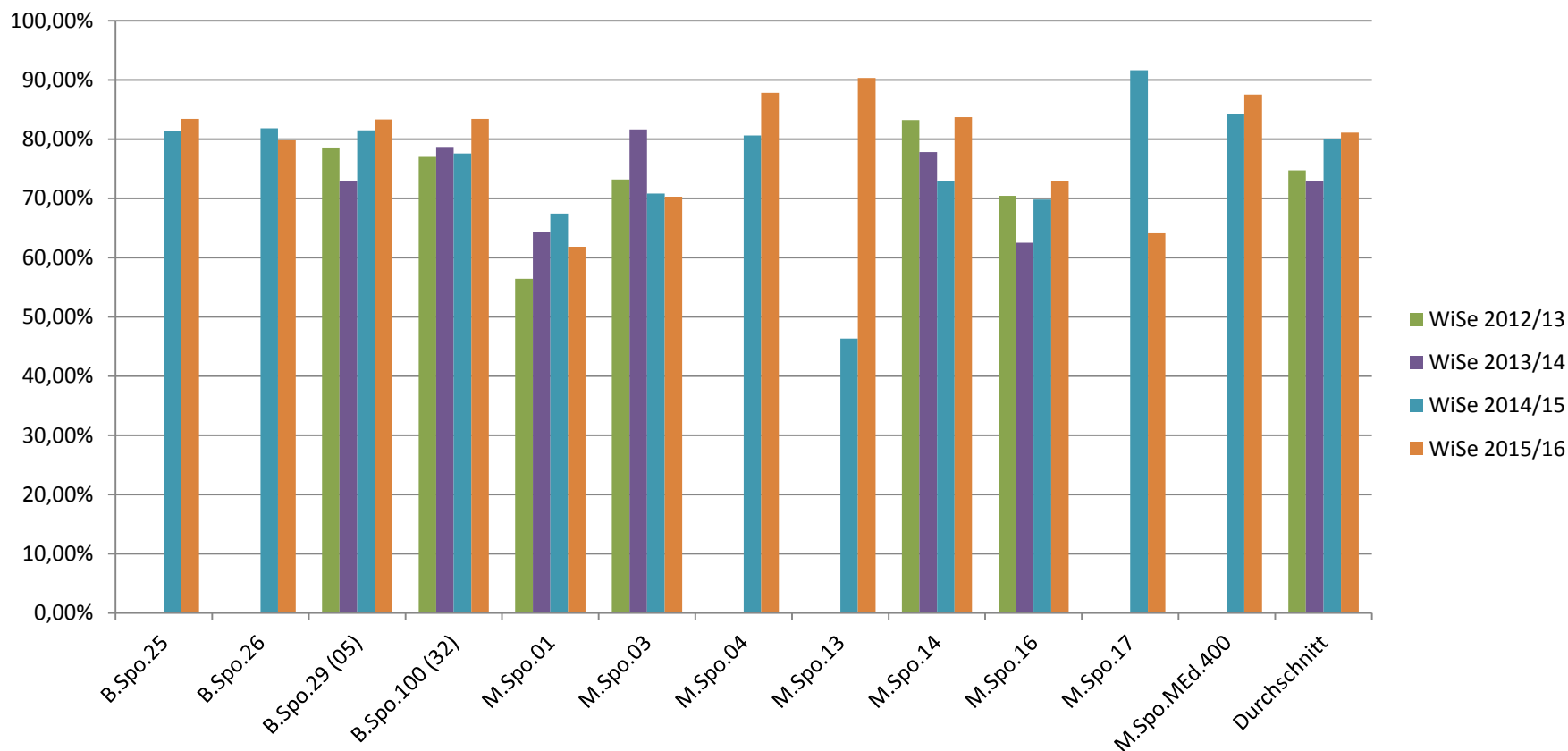
## Lehrqualität Soziologie WiSe 2015/16 im Vergleich zu früheren Wintersemestern



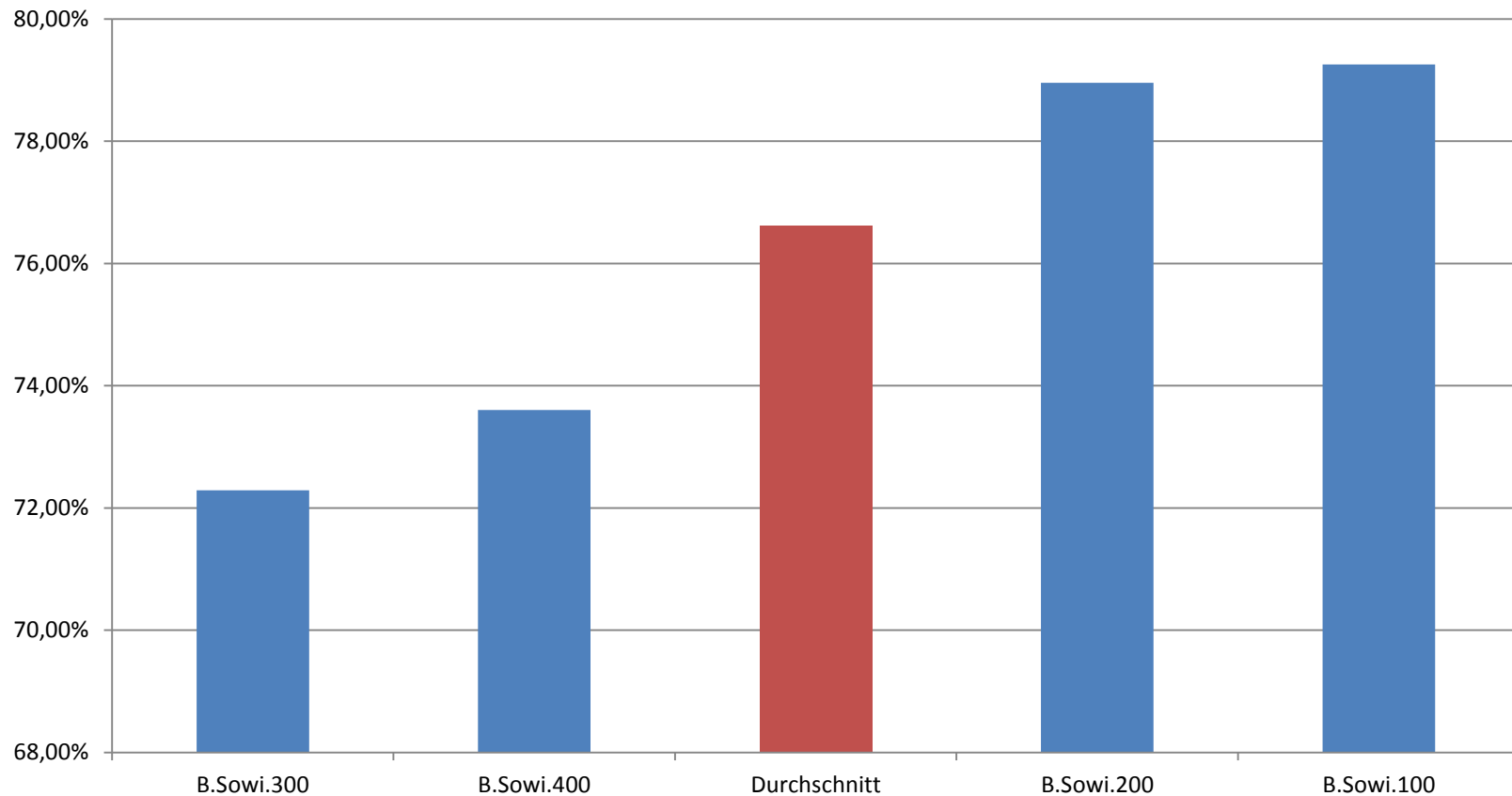
## Lehrqualität Sportwissenschaft WiSe 2015/16



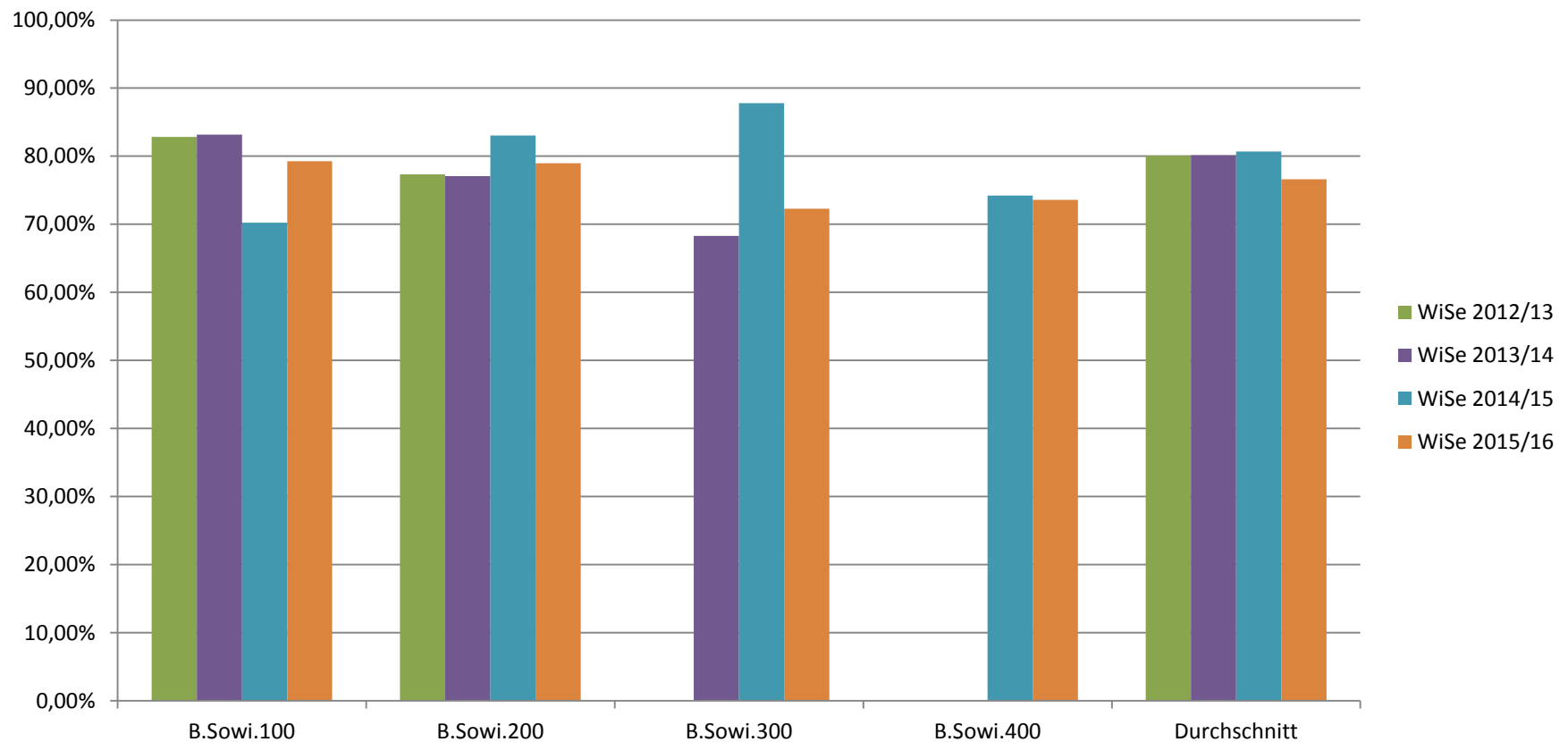
## Lehrqualität Sportwissenschaft WiSe 2015/16 im Vergleich zum früheren Wintersemestern



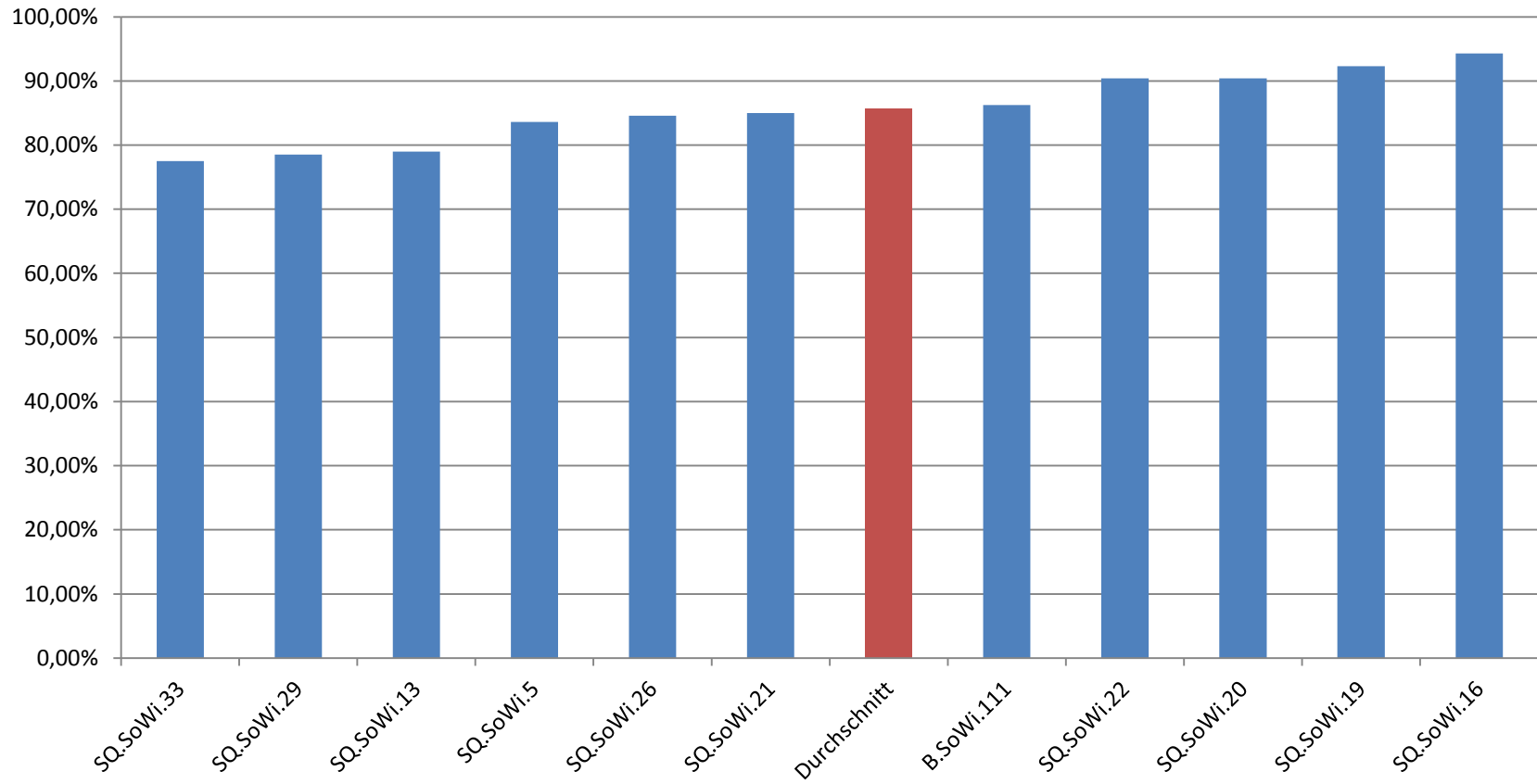
## Lehrqualität Sozialwissenschaften WiSe 2015/16



## Lehrqualität Sozialwissenschaften WiSe 2015/16 im Vergleich zum früheren Wintersemestern



## Lehrqualität Schlüsselkompetenzen WiSe 2015/16



## Lehrqualität Schlüsselkompetenzen WiSe 2015/16 im Vergleich zum früheren Wintersemestern

