

Störungen bitte unter der Telefonnummer 1171 melden!

# Kurzanleitung SMART Display 65“

Erste Schritte

# **EINSCHALTEN UND ANMELDEN**

GEORG-AUGUST-UNIVERSITÄT GÖTTINGEN



# 1. Vorbereitung Pultrechner

## Für Pultrechner-Nutzer:

- Schalten Sie den Pultrechner unter dem Rednerpult ein.



Pultrechner

# 3. Vorbereitung Notebook

Für Notebook-Nutzer: Schließen Sie Ihr Notebook an den dafür vorgesehenen Anschlüsse an.

## Verfügbare Anschlüsse:

- Audio
- HDMI
- Displayport
- DVI
- SMART-Board
- VGA
- Netzwerk (LAN)



Wenn Sie ihr Notebook mit dem VGA-Kabel verbunden haben, achten Sie bitte darauf, zusätzlich das **Audio-Kabel** für den Ton anzuschließen.



## Notebook anschließen II (optional)

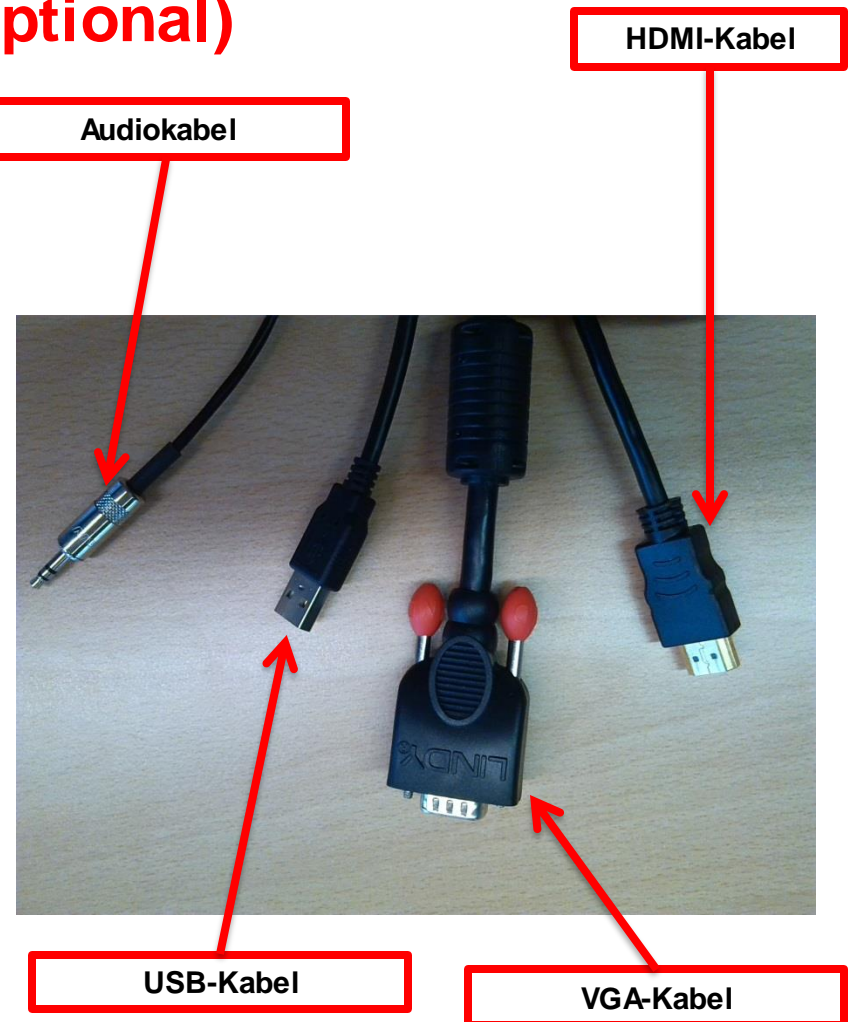
- Für die Nutzung des SMART Boards als Beamer

VGA-Kabel und Audiokabel an Ihr Notebook anschließen **oder** HDMI-Kabel anschließen.

- Für die Nutzung des SMART Boards als interaktives Board

**Zusätzlich** USB-Kabel anschließen

ACHTUNG: Voraussetzung für die Nutzung als interaktives Board ist die Beantragung der Lizenz und die Installation der SMART Notebook-Software auf Ihrem Notebook! Mehr Informationen unter <http://www.uni-goettingen.de/de/368313.html>.



# 4. Anmeldung

- Maus und Tastatur befinden sich unter dem Pult.
- Am PC mit dem GWDG-Account anmelden:

Beispiel für Lehrende:

Benutzername: gwdg\mmuster

Passwort: \*\*\*\*\*

Beispiel für Studierende:

Benutzername: ug-student\max.muster

Passwort: \*\*\*\*\*



Einführung

# GRUNDFUNKTIONEN

GEORG-AUGUST-UNIVERSITÄT GÖTTINGEN



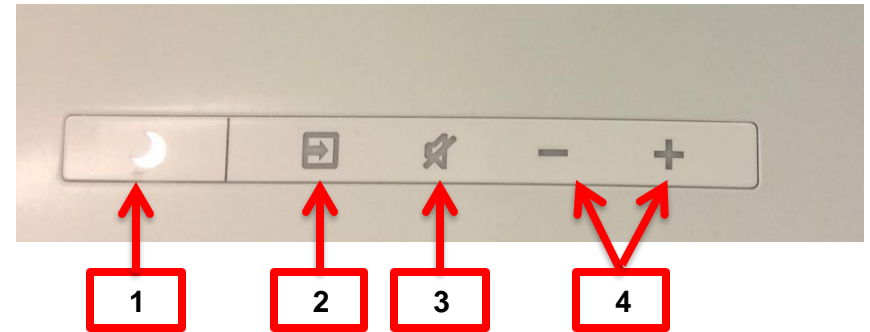
# Tasten auf dem SMART Board

**Taste 1:** SMART Board ein-/ausschalten

**Taste 2:** Zwischen den Quellen Notebook und PC (HDMI) wechseln

**Taste 3:** Stummschalten

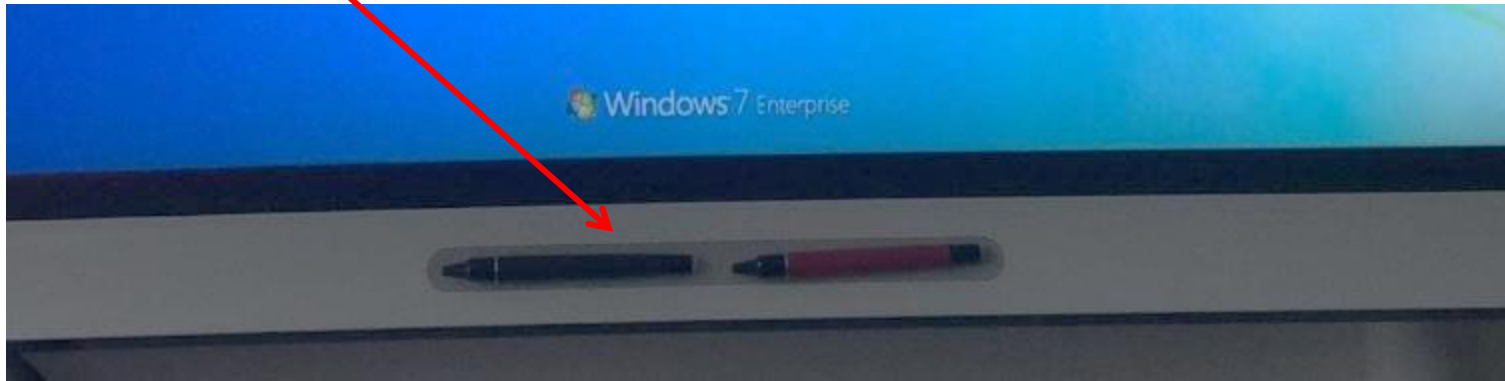
**Taste 4:** Lautstärkepegel





# Schreibwerkzeuge für das SMART Board

Verwenden Sie einen der Stifte, um Notizen auf dem SMART Board vorzunehmen.  
Benutzen Sie entweder Ihre Faust oder die Rückseite vom Stift um diese zu löschen.



Erste Schritte

# ANNOTATIONEN

GEORG-AUGUST-UNIVERSITÄT GÖTTINGEN



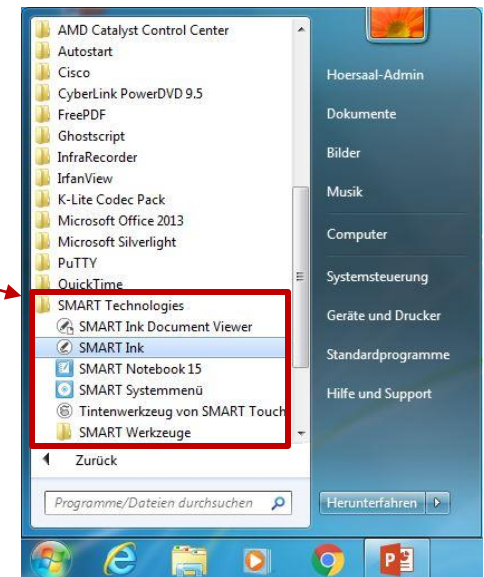
# SMART Ink Dynamic Toolbar Öffnen

- der SMART Ink Dynamic Toolbar öffnet sich automatisch beim Anmeldung.
- Wenn es sich nicht rechtzeitig öffnet, Sie haben zwei Methoden zur Verfügung.



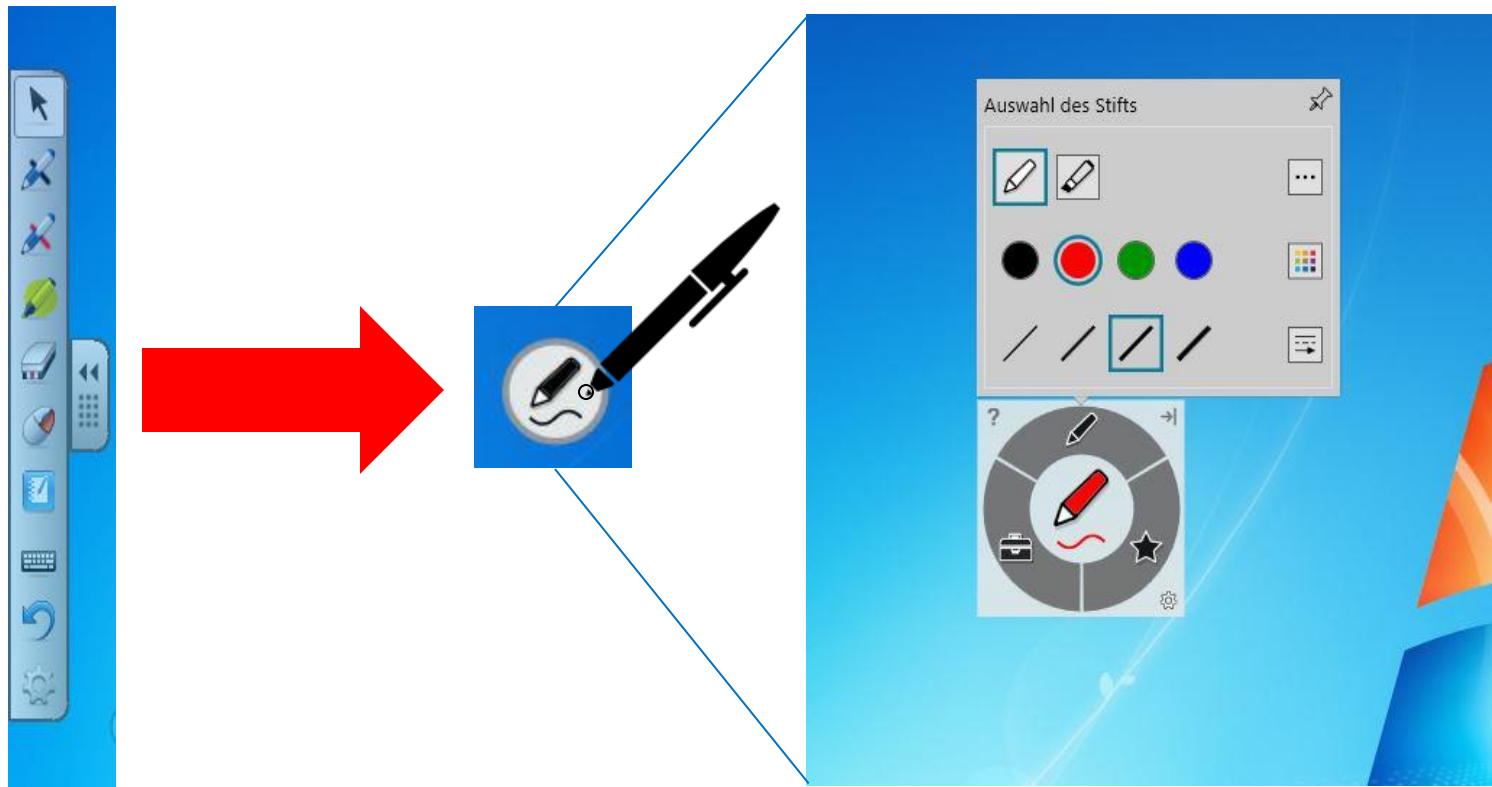
Nehmen Sie eine der Stifte in der Hand um die Software „SMART Ink“ zu öffnen.

Oder, öffnen Sie Windows Start Menü und suchen Sie den Ordner „SMART Technologies“ und wählen Sie die Software „SMART Ink“.

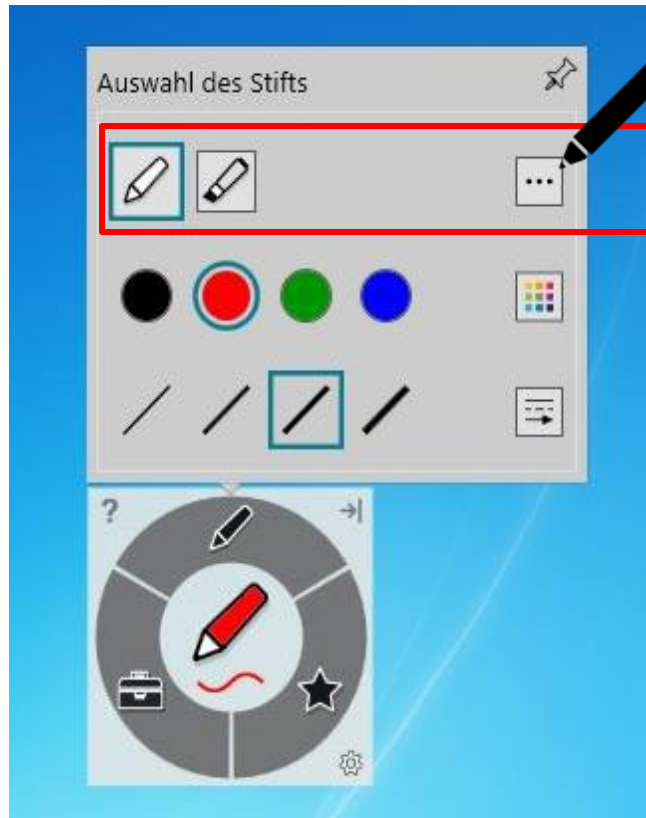


# Der Übergang

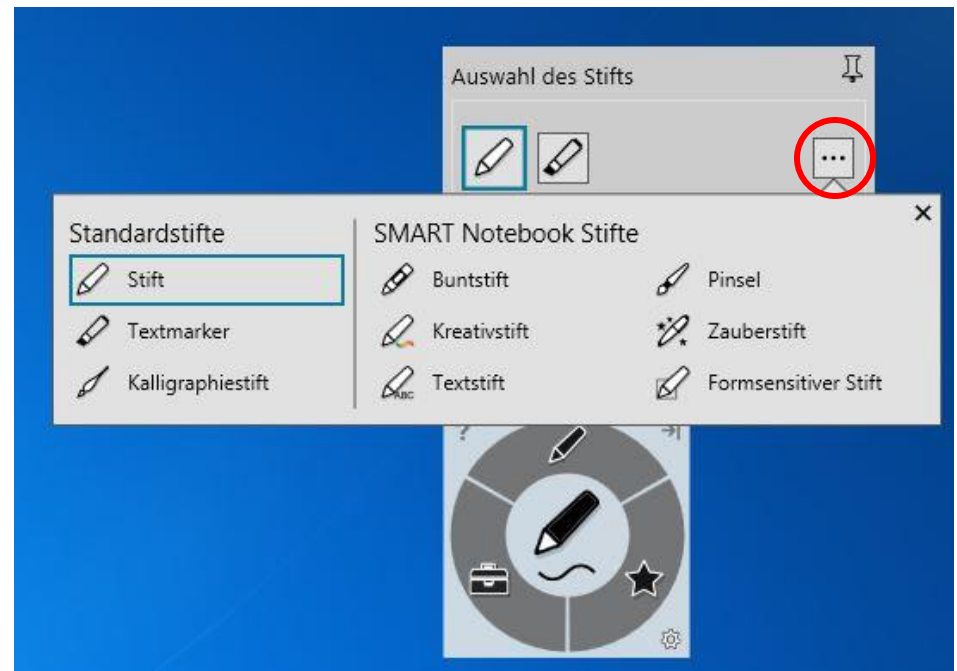
von der schwebenden Werkzeugleiste zur SMART Ink Dynamic  
Toolbar



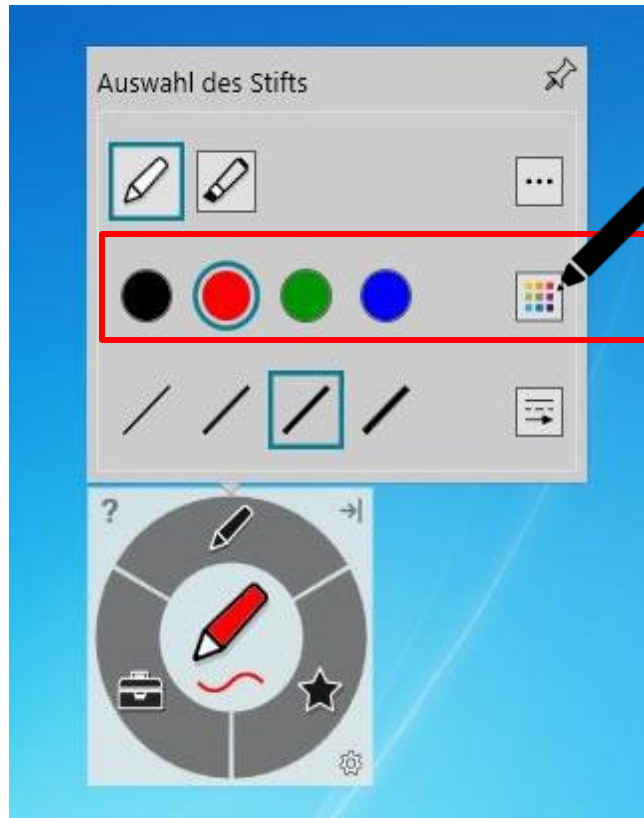
# SMART Ink Dynamic Toolbar



**Auswahl verschiedener Stifte**

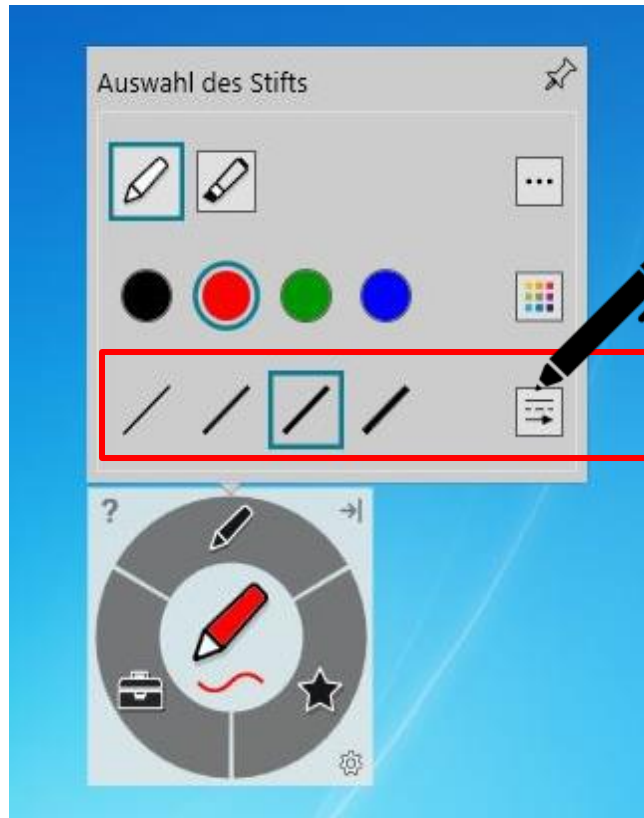


# SMART Ink Dynamic Toolbar

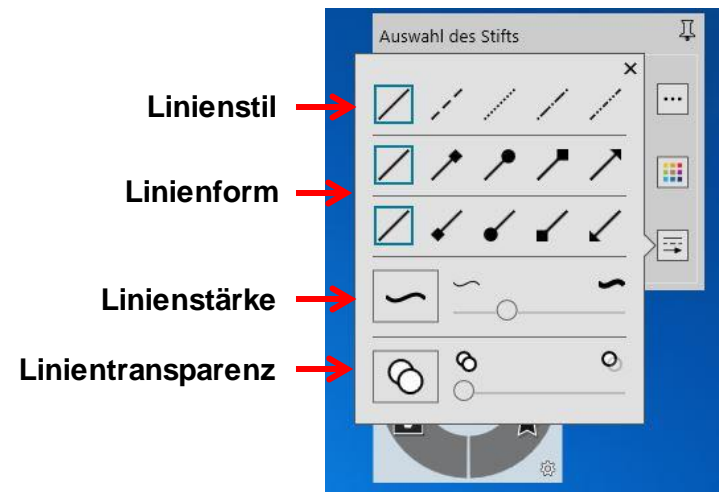


**Auswahl verschiedener Farben für die Stiffunktion**

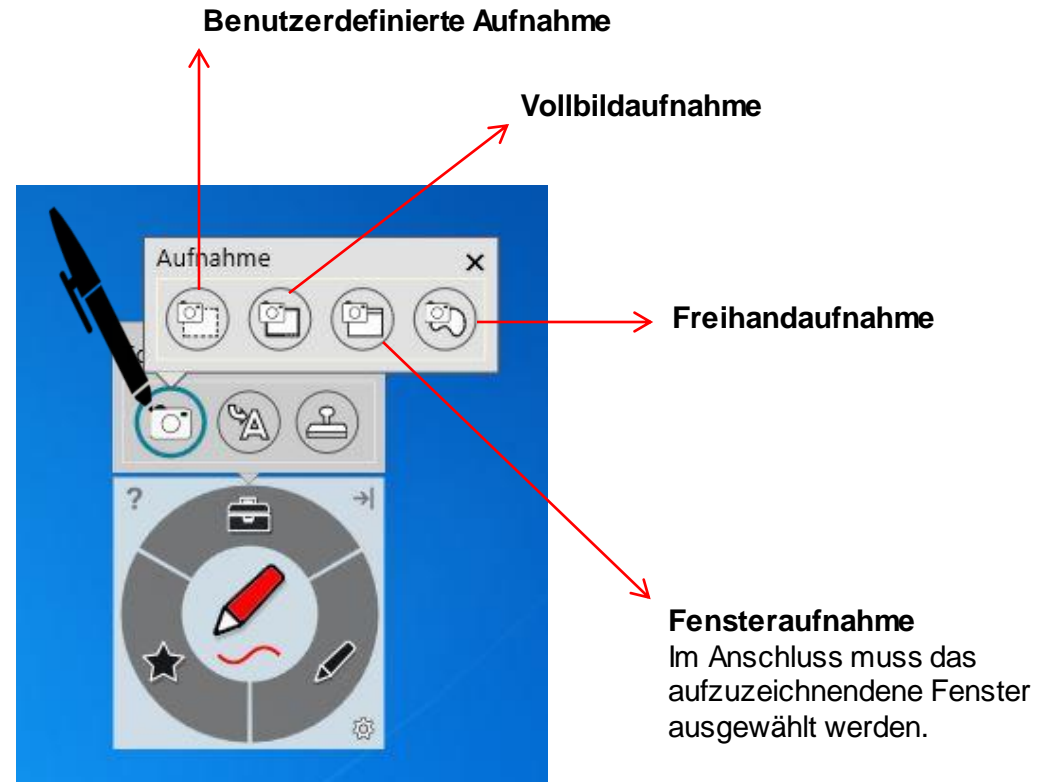
# SMART Ink Dynamic Toolbar



**Auswahl der Linieneigenschaften**



# SMART Ink Dynamic Toolbar

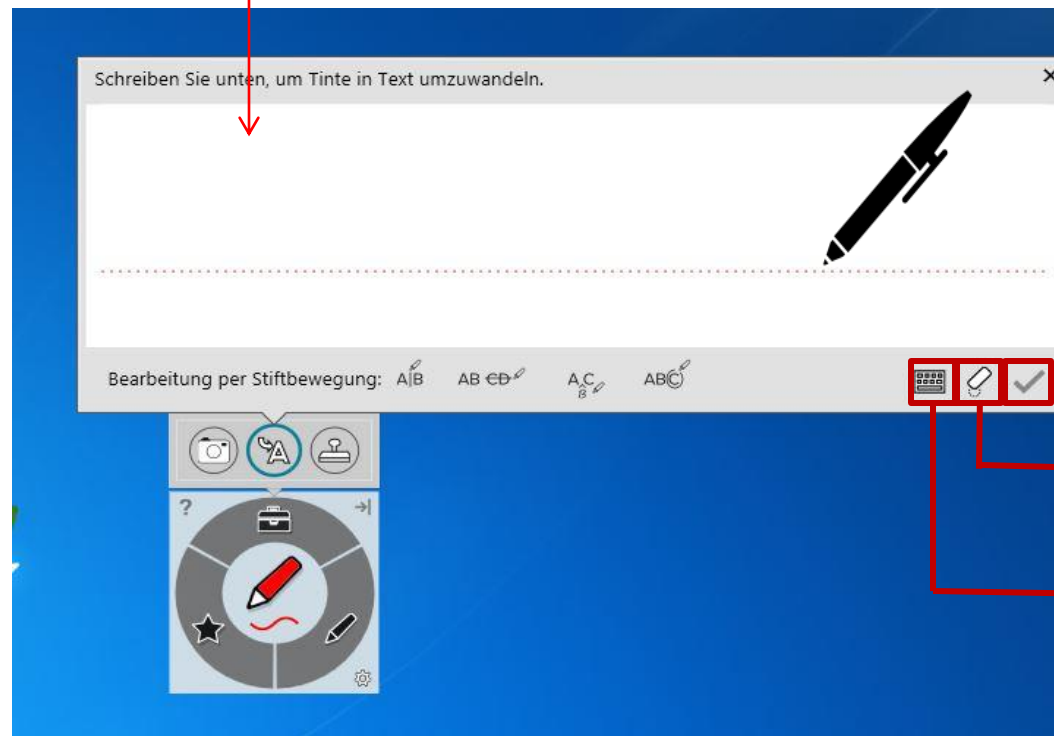




# SMART Ink Dynamic Toolbar



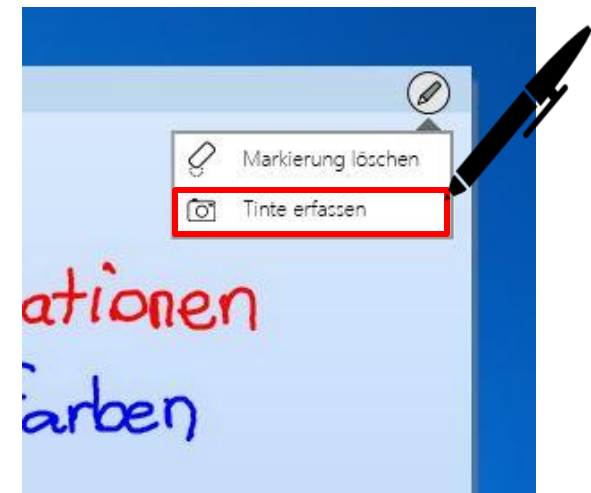
Schreiben Sie in die Box, um Tinte in Blockschrifttext umzuwandeln.



# Desktop-Annotationen

Verwenden Sie die Farbtasten, um auf dem Desktop zu schreiben. Es öffnet sich automatisch ein Notizblatt.

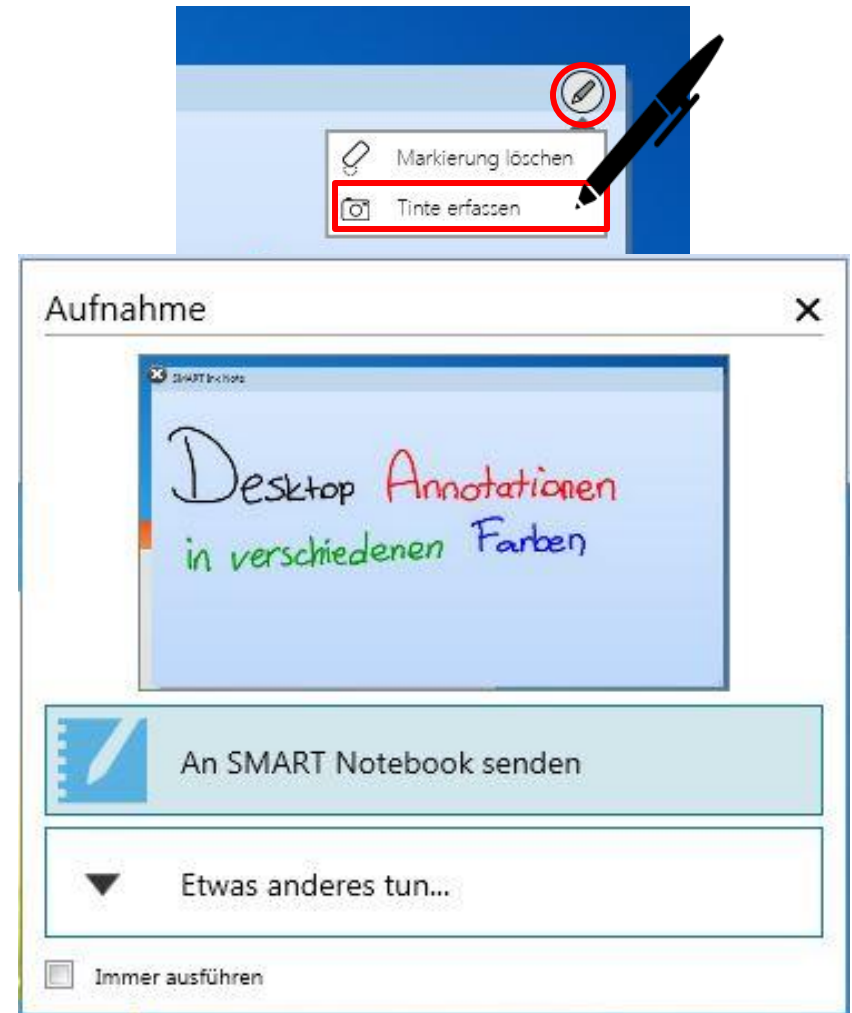
Um diese Notizen zu sichern, klicken Sie rechts oben auf den **SMART Ink Stift** und dann auf „Tinte erfassen“.



# Desktop-Annotationen

Es öffnet sich ein Fenster für Sie und Sie können die Aufnahme an die Software „Smart Notebook 15“ senden.

Unter „Etwas anderes tun..“ können Sie die Aufnahme auf dem Desktop oder auf an einem anderen Ort speichern oder die Aufnahme kopieren.



Erste Schritte

# PRÄSENTIEREN MIT DEM SMART BOARD

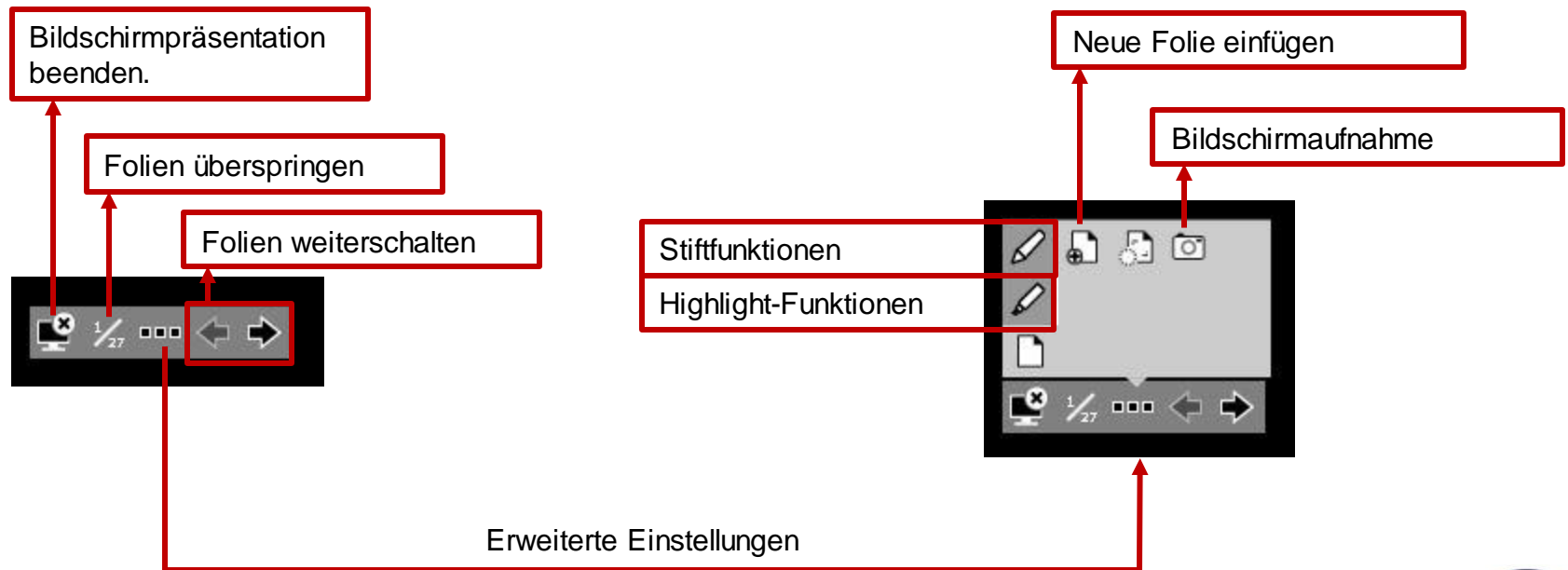
GEORG-AUGUST-UNIVERSITÄT GÖTTINGEN



# Power-Point-Annotationen

Sie können in der Präsentationsansicht Ihrer Power-Point-Präsentation einfach reinschreiben. Hierfür verwendet das SMART-Board die Annotationstools von PowerPoint.

Über dieses Bedienfeld können Sie die Folien weiterschalten und/oder eine leere Folie hinzuschalten, um ein Tafelbild zu erstellen.



Erste Schritte

# SMART BOARD ALS TAFELERSATZ

GEORG-AUGUST-UNIVERSITÄT GÖTTINGEN



# SMART-Notebook-Software

Um ein Tafelbild zu erstellen, öffnen Sie die SMART-Notebook-Software. Alle Stifte und Tools finden Sie oben links.



SMART Notebook 15.2

SMART

© 1999 - 2011 SMART Technologies



Tafelbild  
am SMARTboard



Um die Datei nachher bearbeiten zu können, speichern Sie diese unter dem **.notebook**-Format. Ansonsten kann die Datei auch **als PDF exportiert** werden.

Die Software kann von den Studierenden und Lehrenden der Universität Göttingen kostenlos unter <http://www.uni-goettingen.de/de/368313.html> heruntergeladen werden. Die zugehörige Lizenz kann auch dort beantragt werden.

# Störungen

**Störungen bitte unter der Telefonnummer 1171 melden!**

Bei Problemen mit dem Hörsaal-Rechner, nehmen Sie bitte kontakt mit „hs-admin@uni-goettingen.de“ auf.

Bitte vergessen Sie nicht die Rechner Informationen (Rechnernummer vom Silberetikett, Störung) mit anzugeben.



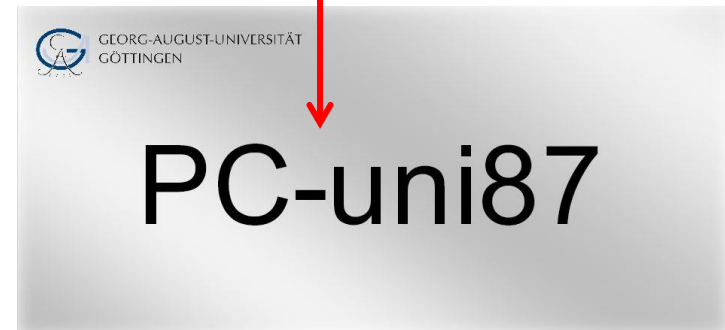
Logo of Georg-August-Universität Göttingen

Bei Problemen mit dem Rechner:

**hs-admin@uni-goettingen.de**

Bitte die Rechner Informationen vom Silberetikett mit angeben.

**Beispiel:**



Logo of Georg-August-Universität Göttingen

**PC-uni87**