

# Stellenanzeige

Projektmitarbeitende (m/w/d) für  
GIS- und fernerkundungsbasierte Agrarkontrollen



Die EFTAS Fernerkundung Technologietransfer GmbH ist ein seit über 35 Jahren im Fernerkundungs- und Geoinformationsmarkt tätiges Unternehmen mit Sitz in Münster. Ausführliche Informationen zum Unternehmen finden Sie unter [www.eftas.com](http://www.eftas.com).

Wir kontrollieren seit über 25 Jahren im Auftrag verschiedener Bundesländer die Flächen und Beihilfeanträge mehrerer Tausend landwirtschaftlicher Betriebe auf deren Richtigkeit und die Einhaltung diverser Kriterien anhand aktueller Luftbilder und Satellitenaufnahmen.

Für die diesjährigen Kontrollen der EU-Agrarförderung per satelliten-gestützten Flächenmonitoringsystem suchen wir 10-15 qualifizierte und motivierte Mitarbeitende.

## Ideale Bewerbende ...

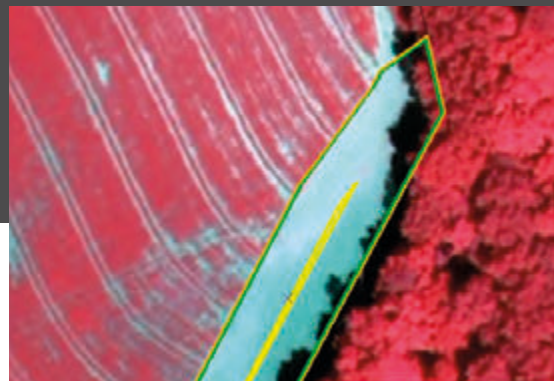
- sind mit der Anwendung von GIS-Software (QGIS oder ArcGIS) vertraut,
- verfügen über ein gutes Farbsehvermögen,
- haben bereits Erfahrung mit der Auswertung und Interpretation von Luft- oder Satellitenbildern,
- besitzen Kenntnisse über landwirtschaftliche Nutzungen,
- verfügen über verhandlungssichere deutsche Sprachkenntnisse
- haben entsprechende Erfahrungen durch ein Studium im Bereich der Geografie, Geoinformatik, Geowissenschaften, Landschafts-ökologie, Agrarwissenschaften oder ähnlichen Fachrichtungen,
- oder haben eine Ausbildung als Geomatiker:in (w/m/d) oder in einem vergleichbaren Beruf.

## Die Tätigkeit beinhaltet ...

- die Teilnahme an einer mehrtägigen Schulung und Training mit den Inhalten GIS, Luft- und Satellitenbildinterpretation und weiteren für das Projekt und Ihre Aufgaben relevanten Inhalten,
- visuelle Kontrolle und Prüfung landwirtschaftlicher Flächen mit unterschiedlichen Aufgabenstellungen auf Basis von Satellitenbild-Zeitreihen,
- einen befristeten Arbeitsvertrag mit Laufzeit Juli bis September 2024.

## Wir bieten ...

- Einarbeitung und Unterstützung durch ein erfahrenes und engagiertes Schulungs- und Projektteam, das Sie auch während der weiteren Projektzeit begleitet,
- Mitarbeit in einem engagierten Team in einem freundlichen, familiären und modernen Arbeitsumfeld,
- eine interessante fachspezifische Aufgabe sowohl im Geoinformations- als auch im landwirtschaftlichen Kontext, gerichtet an motivierte, teamfähige Bewerbende mit Freude an der Interpretation von Luft- und Satellitenbildern,
- eine Aufgabe und Tätigkeit, die sowohl einen idealen Einstieg ins Berufsleben darstellt, als auch die ideale Möglichkeit bietet, wichtige Praxiserfahrung in diesem Bereich zu sammeln.



*Haben Sie Interesse oder Fragen zum Stellenangebot? Dann nehmen Sie Kontakt zu uns auf oder bewerben sich direkt. Vollständige Bewerbungsunterlagen (mit Lebenslauf, Berufserfahrung, Zeugnissen, Qualifikationen) richten Sie bitte in Form einer PDF-Datei per E-Mail mit dem Betreff „Bewerbung InVeKoS 2024“ bis spätestens zum 03.06.2024 an:*

*EFTAS Fernerkundung  
Technologietransfer GmbH  
Oststraße 2-18  
48145 Münster*

*E-mail: [bewerbung@eftas.com](mailto:bewerbung@eftas.com)  
Tel.: 0251-13 30 70*

Stand: 07.03.2024



**EFTAS.GeoIT**  
GENAU FÜR IHRE WELT