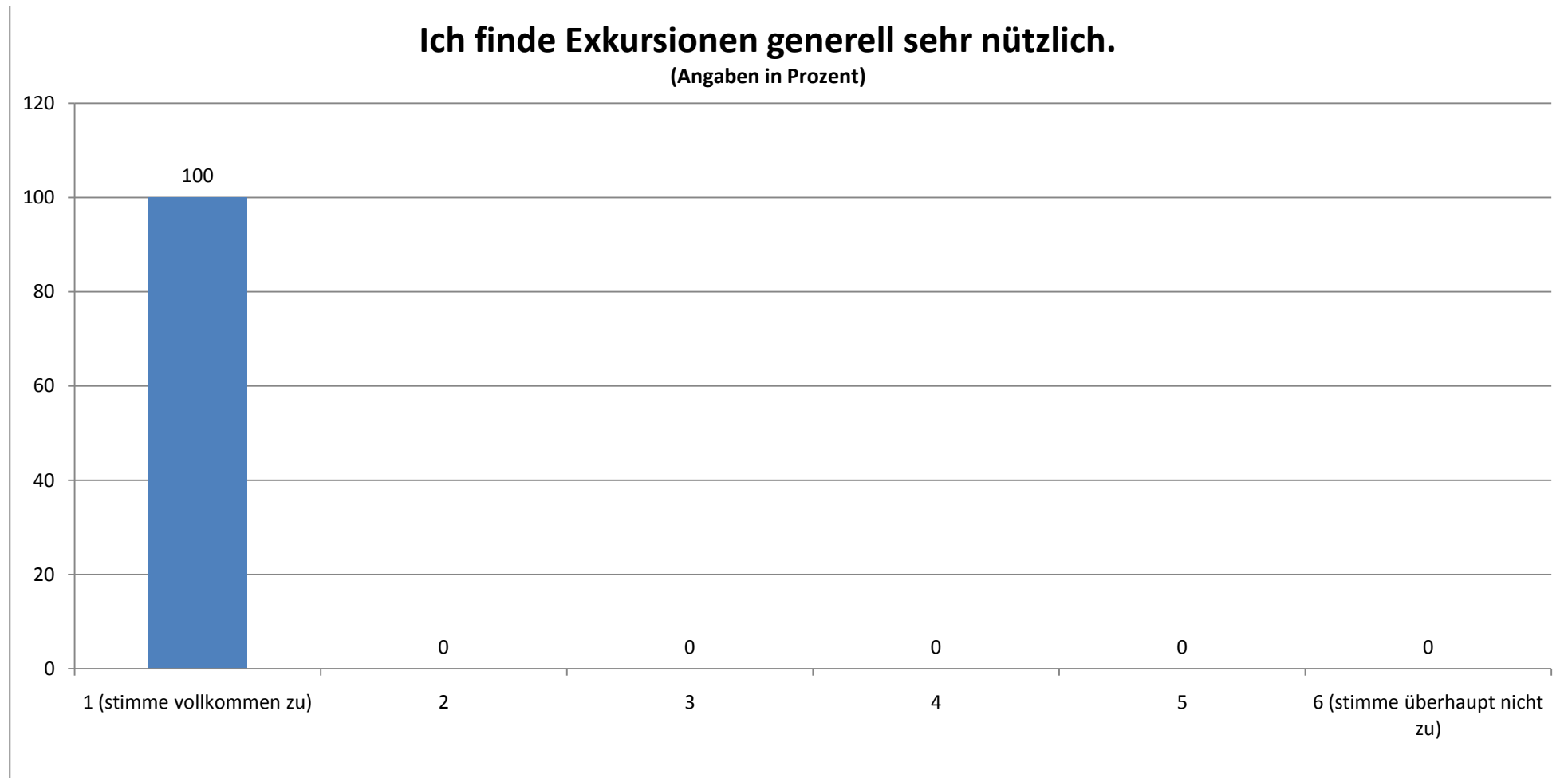


PÄDAGOGIK: GESAMTEVALUATION DER EXKURSIONEN (N = 12)

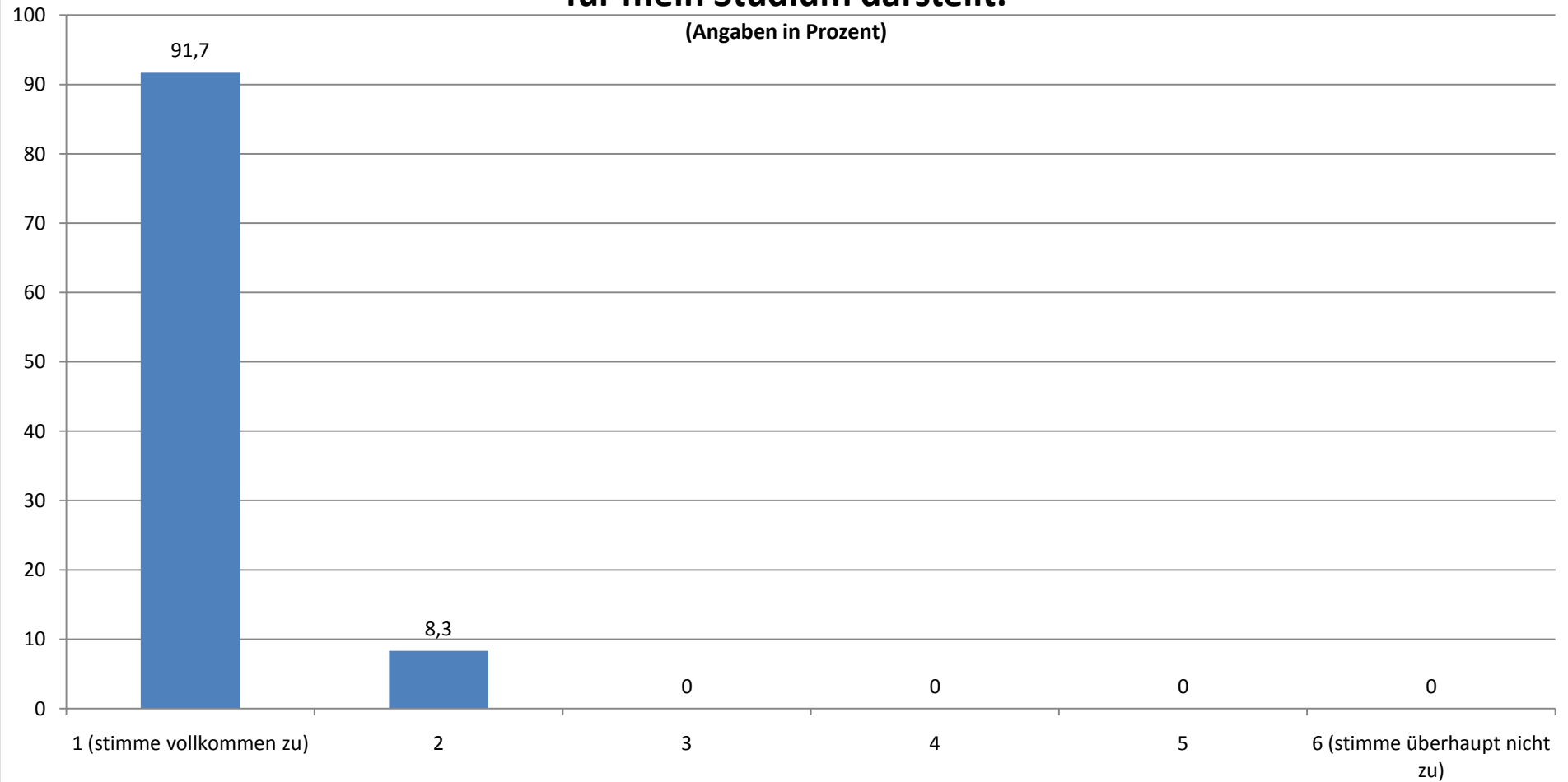
STAND: 07.09.09



Durchschnittlicher Wert (absolut): 1,00

Ich finde, dass diese Exkursion eine Verbesserung für mein Studium darstellt.

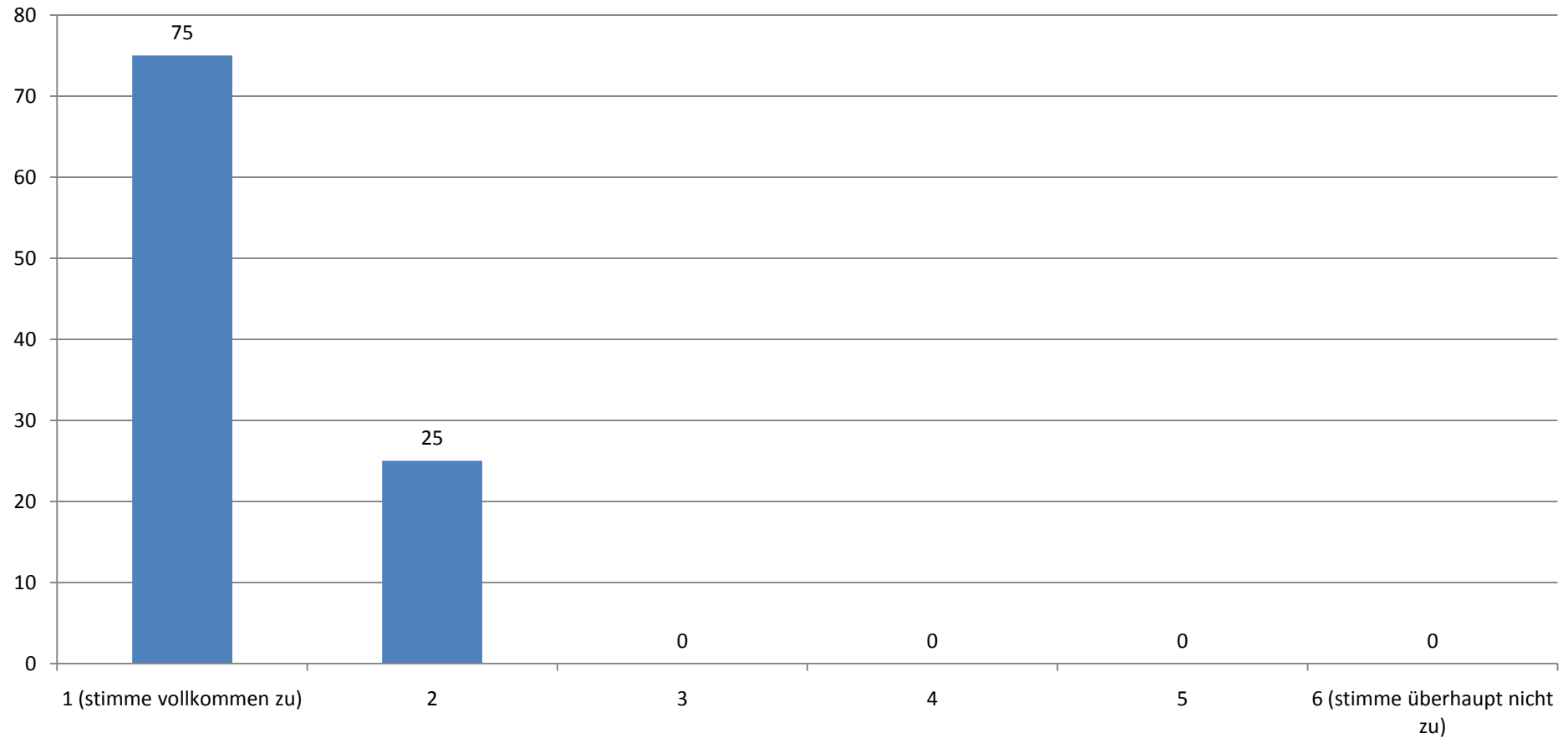
(Angaben in Prozent)



Durchschnittlicher Wert (absolut): 1,08

Die Exkursion ist aus meiner Sicht ein wichtiger Bestandteil für die Lehrveranstaltung.

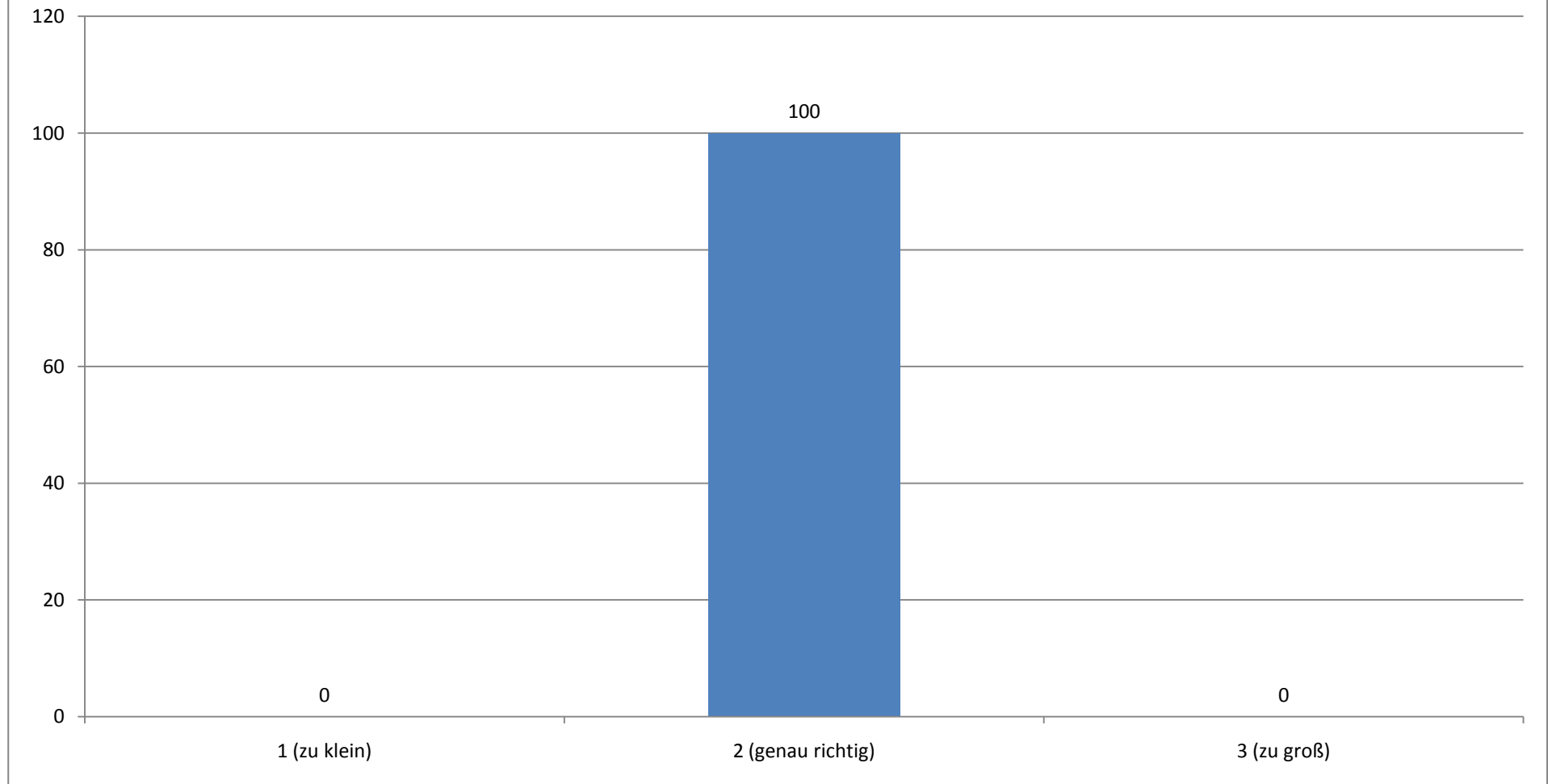
(Angaben in Prozent)



Durchschnittlicher Wert (absolut): 1,25

Die Teilnehmerzahl fand ich...

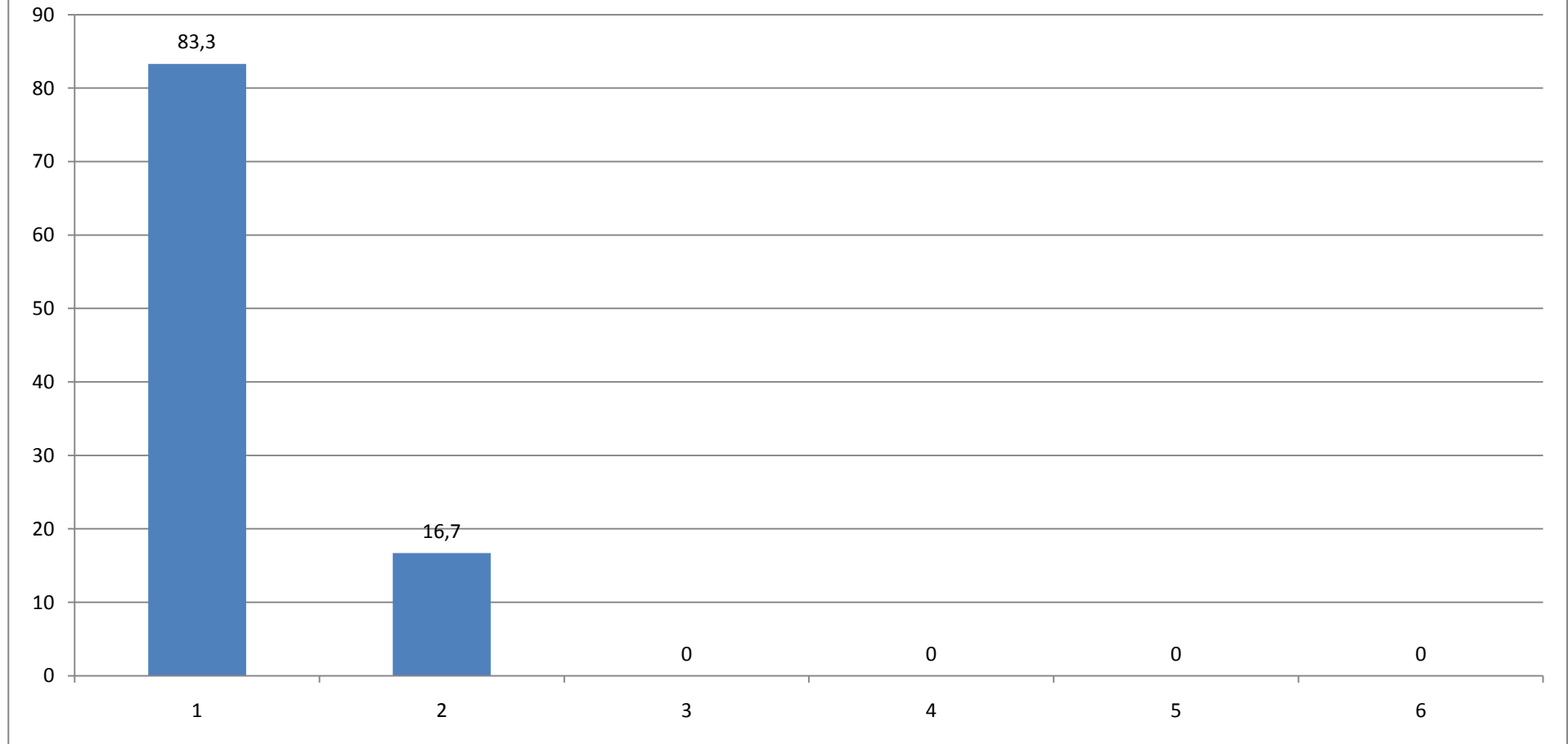
(Angaben in Prozent)



Durchschnittlicher Wert (absolut): 2,00

Wenn Sie für den Vortrag insgesamt eine Note geben müssen, welche Note geben Sie?

(Angaben in Prozent)



Durchschnittliche Note: 1,17