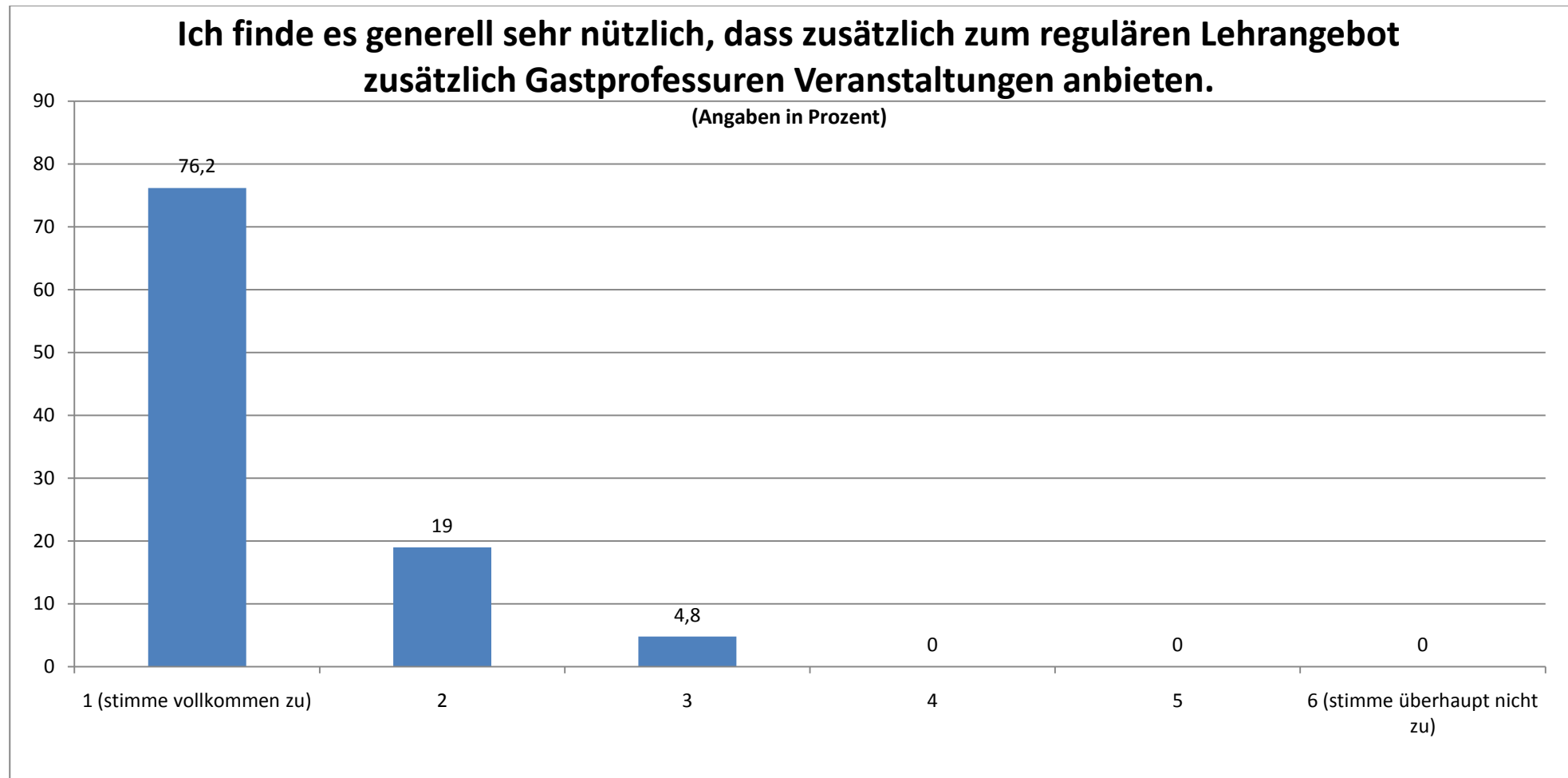


## SOZIOLOGIE: GESAMTEVALUATION DER GASTPROFESSUR (N = 21)

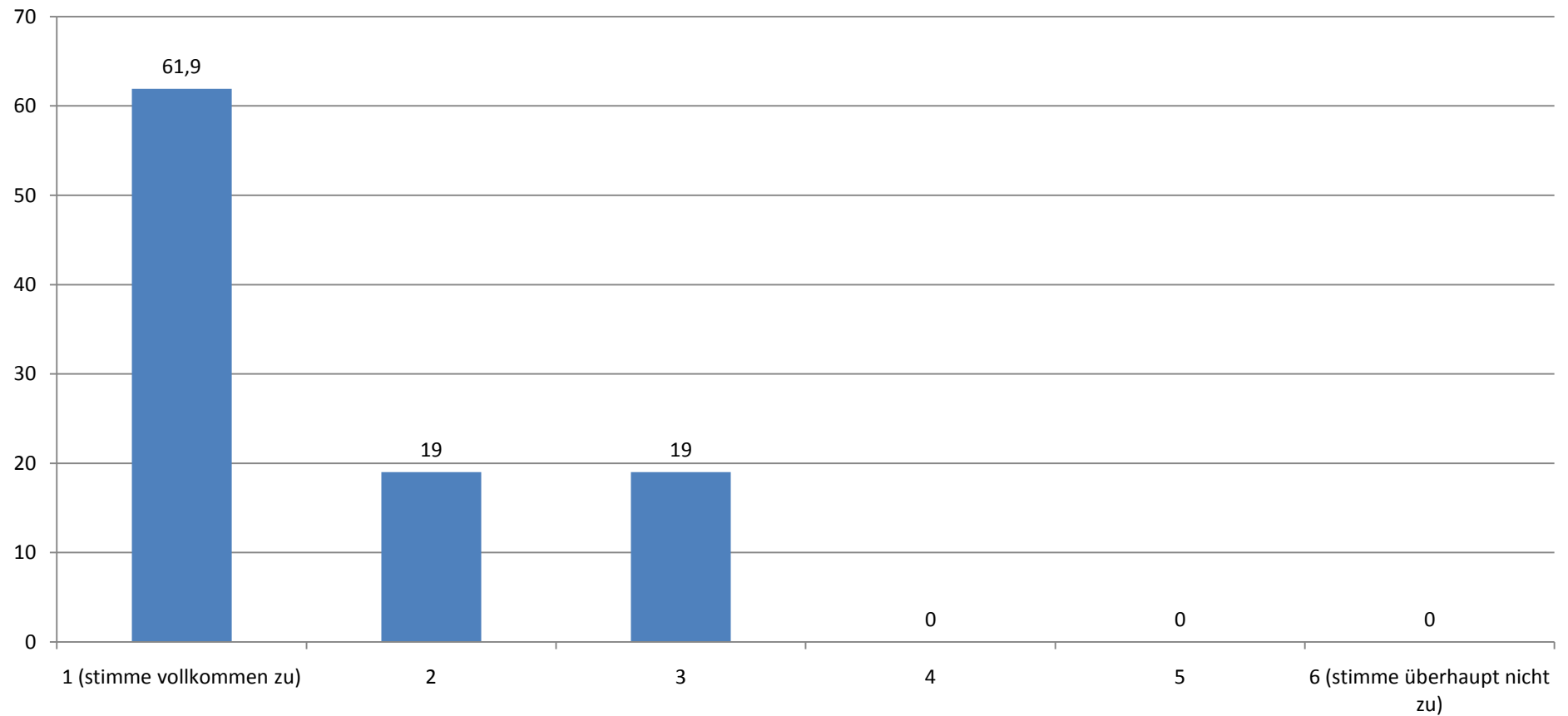
STAND: 01.10.10



Durchschnittlicher Wert (absolut): 1,29

## Ich finde, dass diese Gastprofessur eine Verbesserung für die Lehre darstellt.

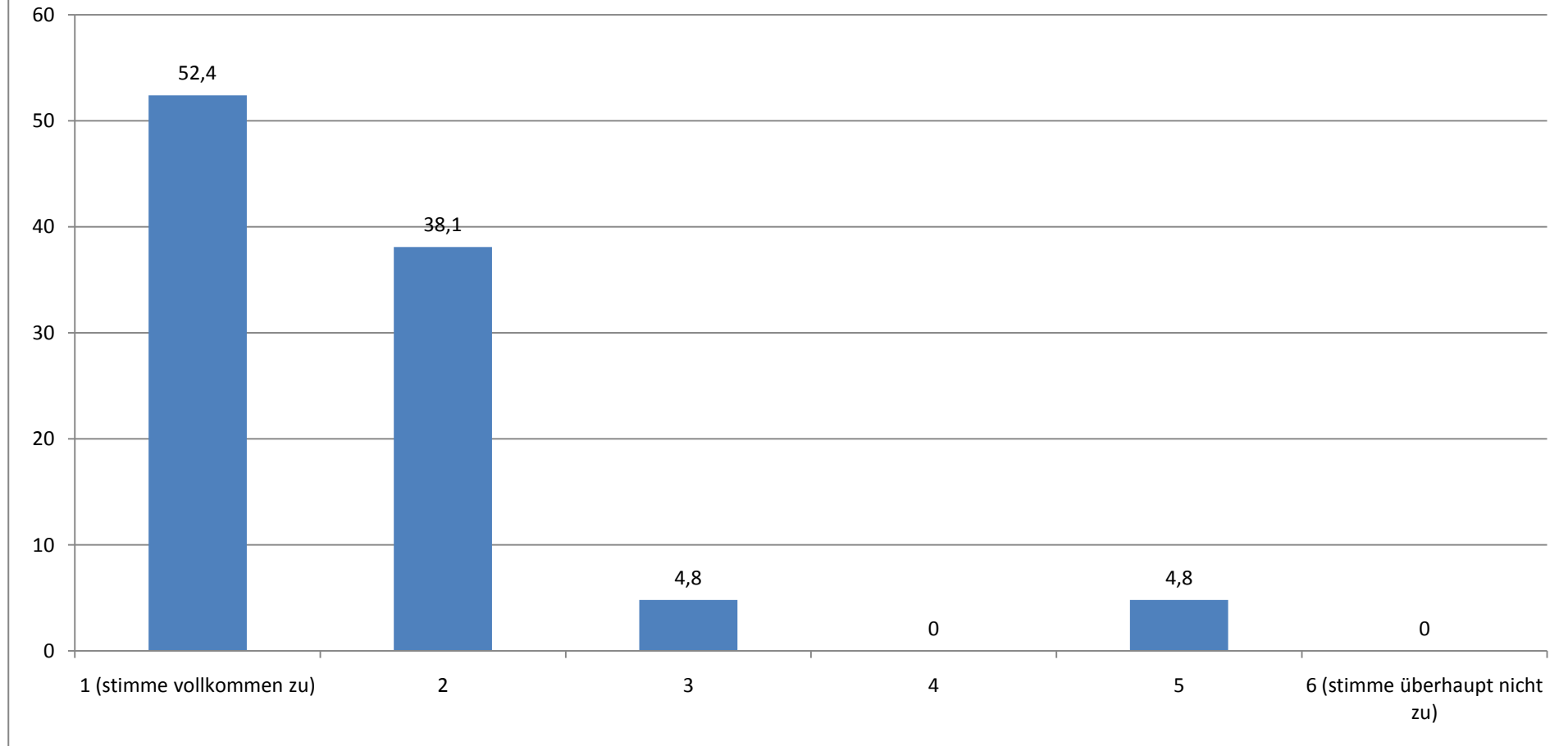
(Angaben in Prozent)



Durchschnittlicher Wert (absolut): 1,57

## Diese Gastprofessur ist aus meiner Sicht eine wichtige Erweiterung des Lehrangebotes.

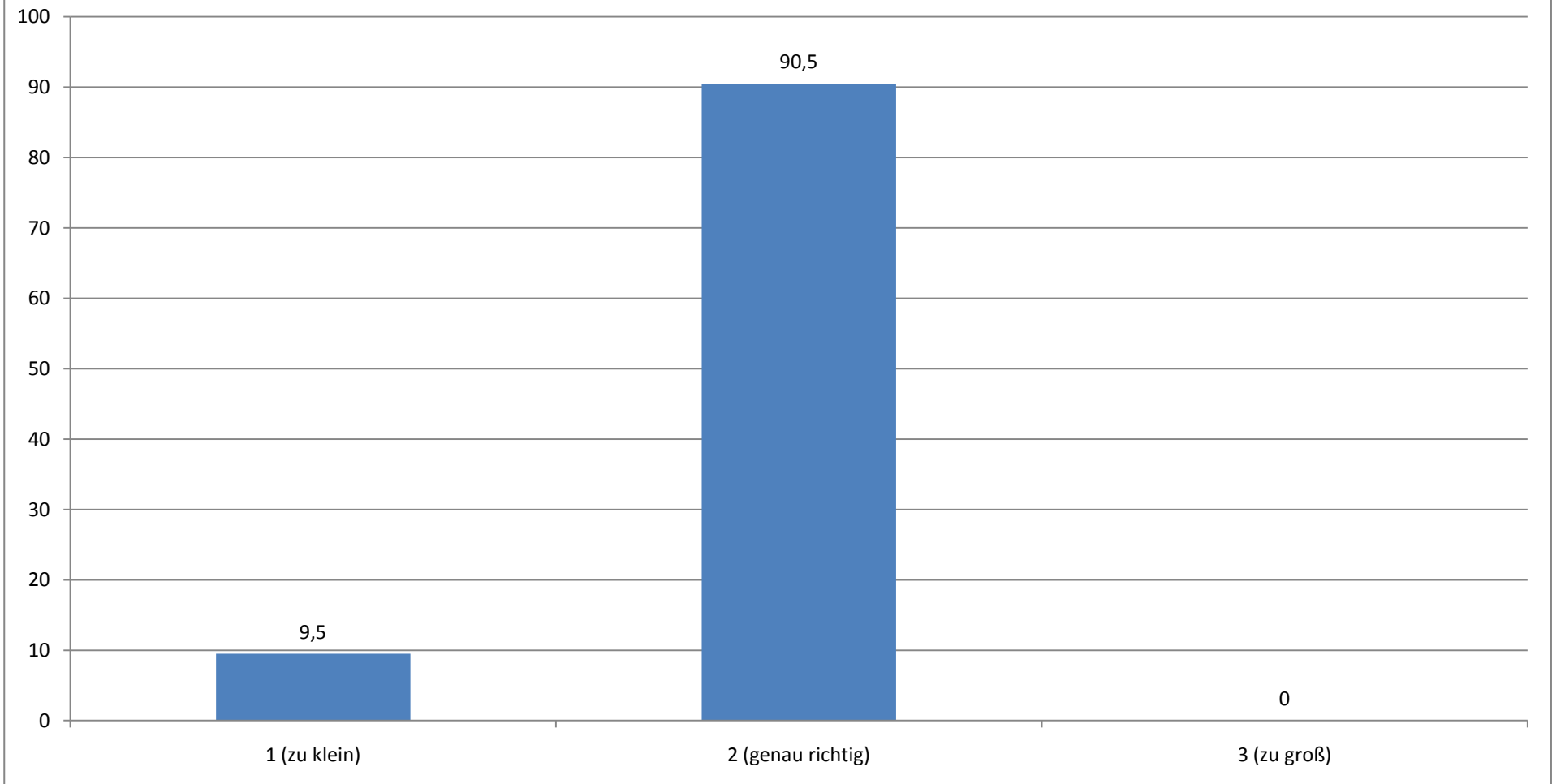
(Angaben in Prozent)



Durchschnittlicher Wert (absolut): 1,67

## Die Teilnehmerzahl fand ich...

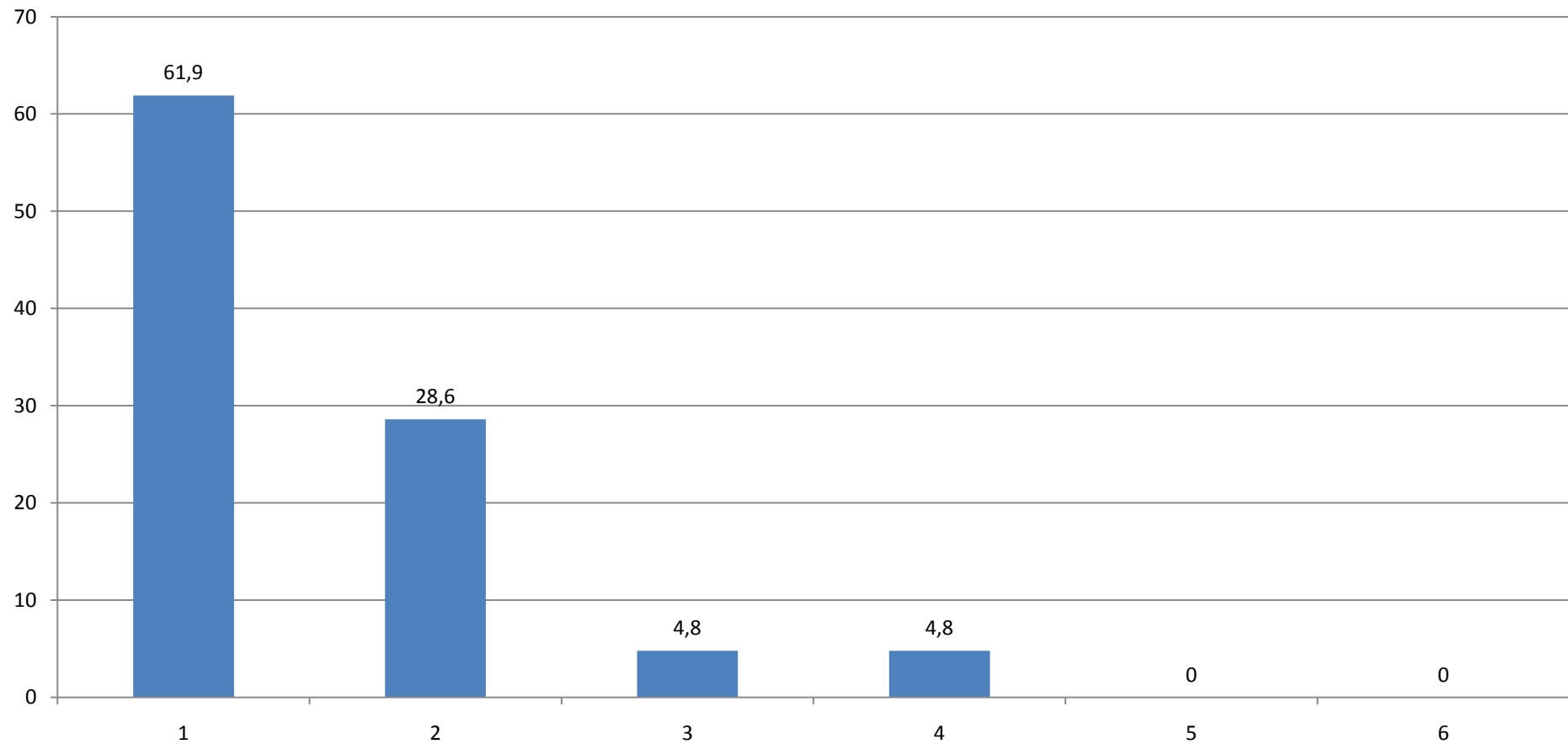
(Angaben in Prozent)



Durchschnittlicher Wert (absolut): 1,90

# Wenn Sie für das Angebot der Gastprofessur insgesamt eine Note vergeben müssten, welche Note geben Sie?

(Angaben in Prozent)



Durchschnittliche Note: 1,52

# Sollten Gastprofessuren das Lehrangebot auch durch solche Veranstaltungen erweitern, die nicht im regulären Modulangebot liegen?

(Angaben in Prozent)

