

Störungen bitte unter der Telefonnummer 1171 melden!

# Kurzanleitung

## SMART Podium (altes Modell)

Erste Schritte

# DAS SMART PODIUM

GEORG-AUGUST-UNIVERSITÄT GÖTTINGEN



# Einschalten und Anmelden

- Den Pultrechner und das SMART Podium einschalten.

- Am PC mit dem GWDG-Account anmelden:

Beispiel für Lehrende:

Benutzername: gwdg\mmuster

Passwort: \*\*\*\*\*

Beispiel für Studierende:

Benutzername: ug-student\max.muster

Passwort: \*\*\*\*\*

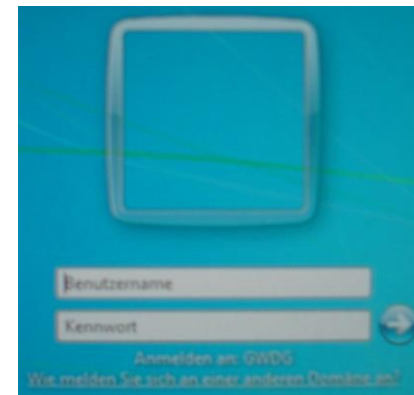
- Maus und Tastatur befinden sich unter dem Rednerpult



Pultrechner



SMART Podium

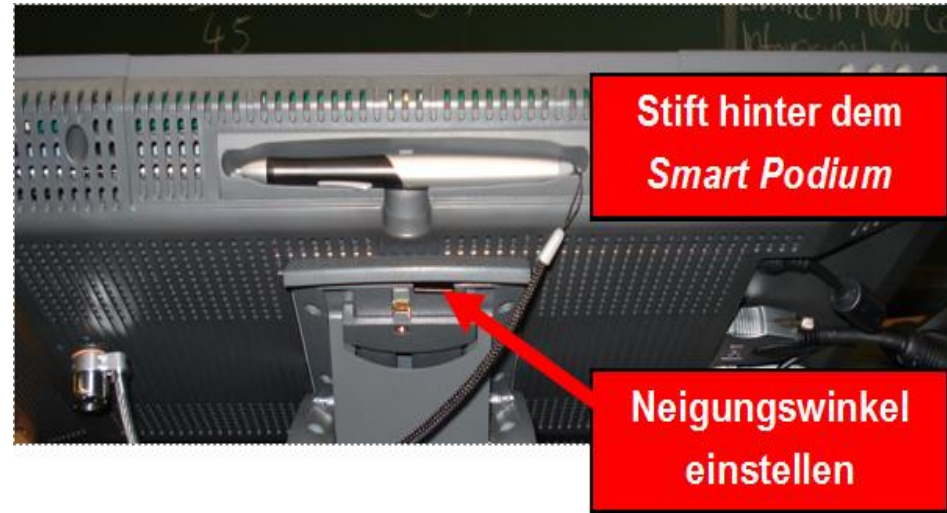


Anmeldung mit GWDG-Account

# Das SMART Podium

Das SMART Podium dient sowohl als normaler PC-Bildschirm als auch als Unterstützung bei Präsentationen.

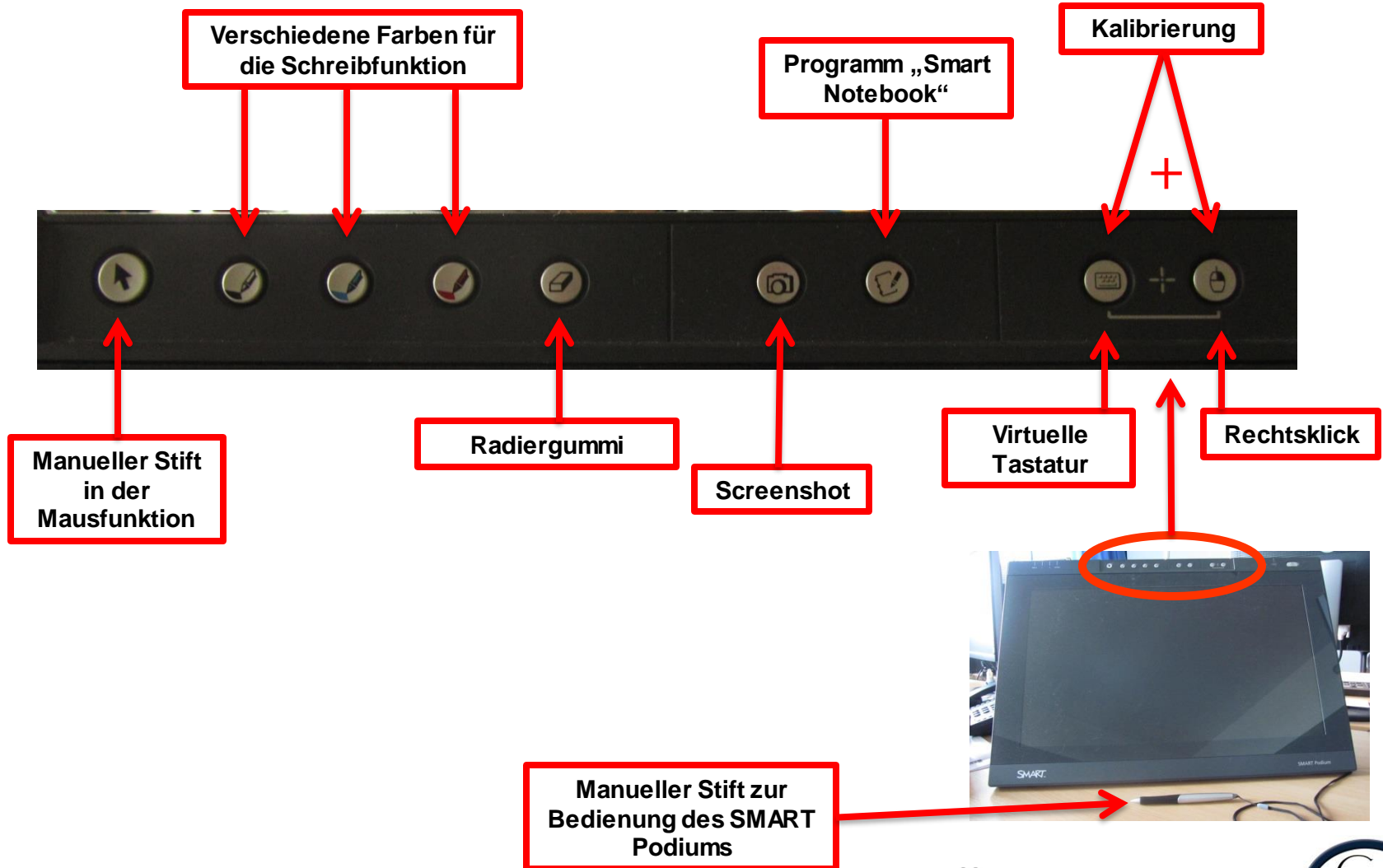
Sie können über verschiedene Markierungsfunktionen mit dem **manuellen Stift** in Ihre PowerPoint-Präsentation schreiben oder den Touchscreen des SMART Podiums sogar als Tafelersatz benutzen.



Der Neigungswinkel des SMART-Podiums kann manuell eingestellt werden.

**Achtung:** Bitte halten Sie das Podium fest, bevor Sie den Hebel für den Neigungswinkel anheben.

# Übersicht: Tasten auf dem SMART Podium



# Kalibrierung des SMART Podiums

Eine Kalibrierung ist vor jeder Benutzung empfehlenswert.

- **Schritt 1:** Betätigen Sie die Kalibrierungstaste am SMART Podium. Auf dem SMART Podium öffnet sich nun der Kalibrierungsmodus.
- **Schritt 2:** Klicken Sie mit dem manuellen Stift auf den Mittelpunkt des Ziels. Nun erscheinen nacheinander drei weitere Ziele, die Sie ebenso mit dem Stift anklicken. Dadurch wird die Kalibrierung vorgenommen.

Kalibrierung durch gleichzeitiges Drücken der Tasten



Manueller Stift zur Bedienung des SMART Podiums



Ziel mit dem manuellen Stift berühren



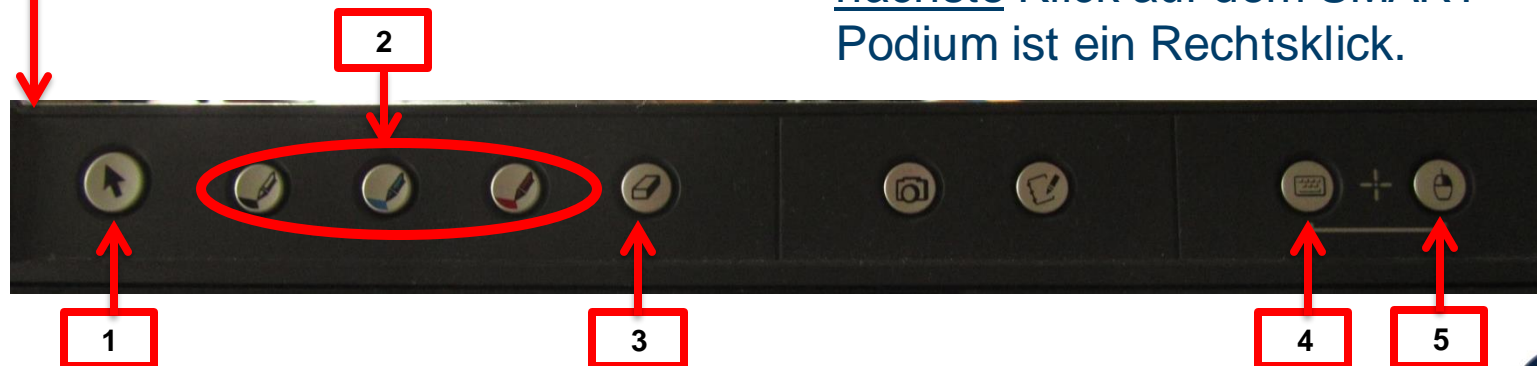
# Schreibwerkzeuge für das SMART Podium

Mit den markierten Tasten stellen Sie die Funktion des manuellen Stiftes ein:

- Um in die Mausfunktion zu wechseln, drücken Sie (1).
- Für die Schreibfunktion wählen Sie eine der Farben (2) aus. Die Notizen können sie mit dem Radiergummi (3) löschen.
- Mit der Taste (4) öffnen Sie eine virtuelle Tastatur.
- Drücken Sie die Taste (5). Der nächste Klick auf dem SMART Podium ist ein Rechtsklick.



Manueller Stift zur Bedienung des SMART Podiums



# Weitere Funktionen für das SMART Podium



Manueller Stift zur  
Bedienung des SMART  
Podiums

- Drücken Sie die Taste (1), um die Bildschirmaufnahme-Werkzeugleiste einzublenden.
- Drücken Sie die Taste (2), um die SMART Notebook Software zu starten. (Siehe „SMART-Notebook-Software“)
- Drücken Sie die beide Tasten gleichzeitig (3), um den Kalibrierungsprozess zu starten. (Siehe „Kalibrierung“)





Erste Schritte

# ANNOTATIONEN

GEORG-AUGUST-UNIVERSITÄT GÖTTINGEN



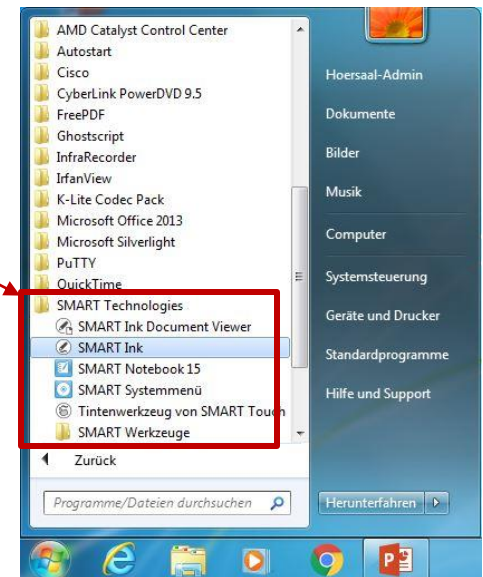
# SMART Ink Dynamic Toolbar Öffnen

- der SMART Ink Dynamic Toolbar öffnet sich automatisch beim Anmeldung.
- Wenn es sich nicht rechtzeitig öffnet, Sie haben zwei Methoden zur Verfügung.

Oder, öffnen Sie Windows Start Menü und suchen Sie den Ordner „SMART Technologies“ und wählen Sie die Software „SMART Ink“.

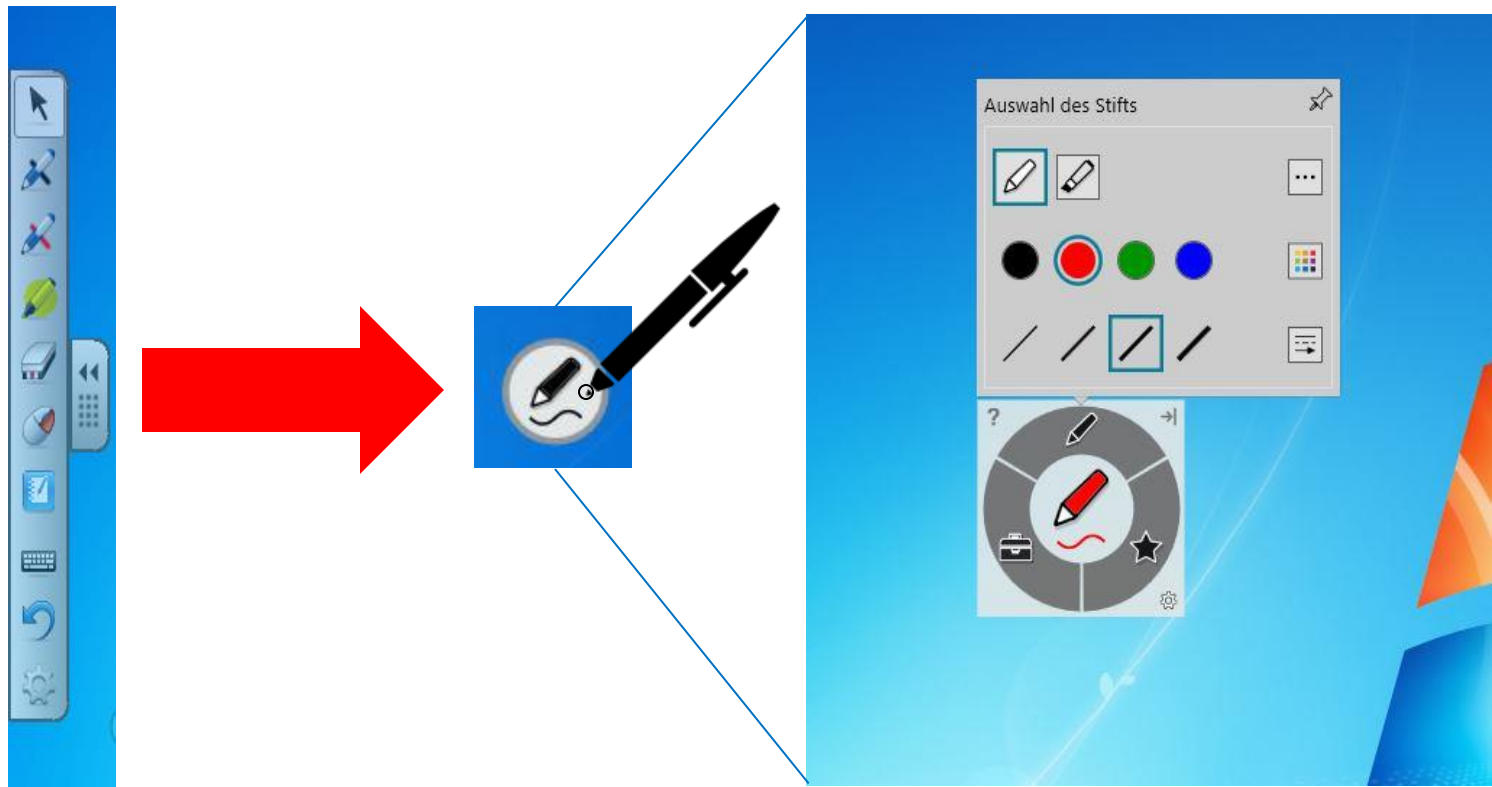


Verwenden Sie die Farbtasten um die Software „SMART Ink“ zu öffnen.

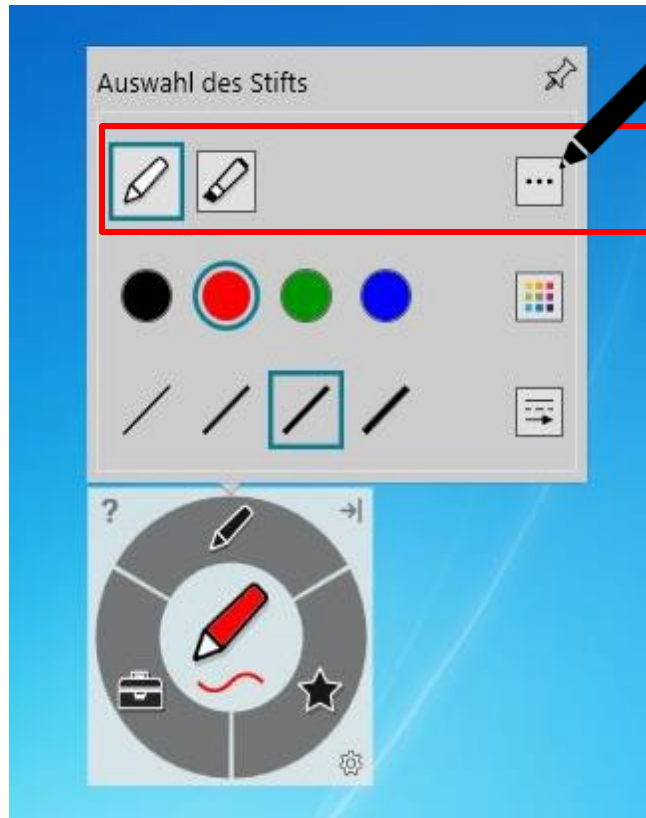


# Der Übergang

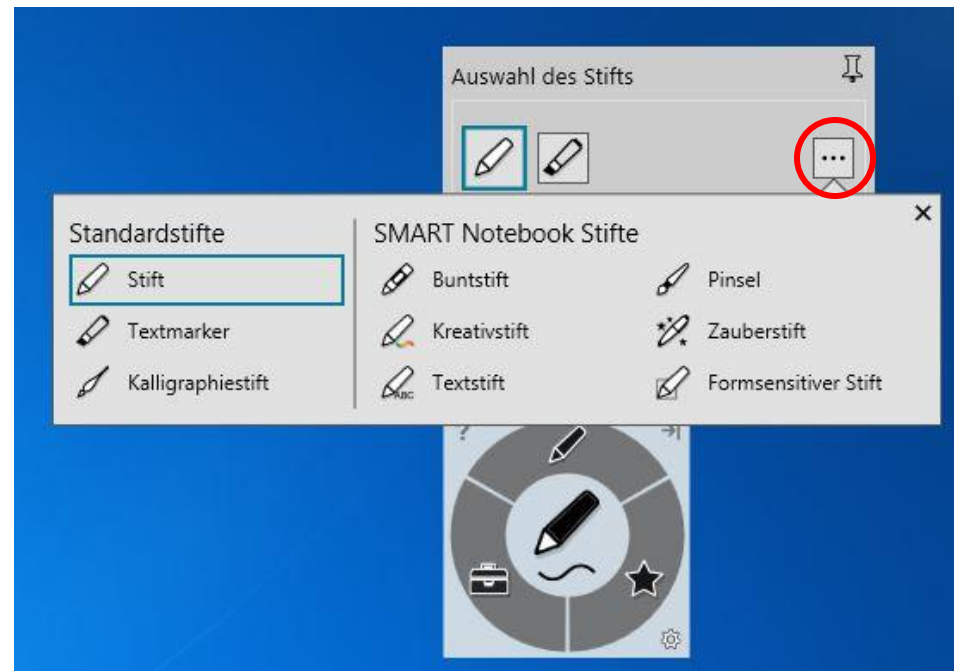
von der schwebenden Werkzeugleiste zur SMART Ink Dynamic Toolbar



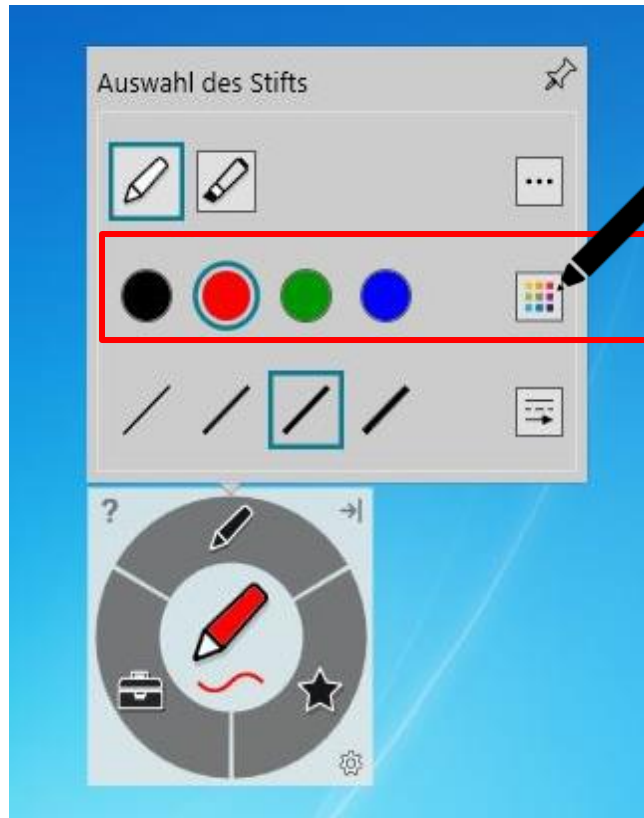
# SMART Ink Dynamic Toolbar



**Auswahl verschiedener Stifte**

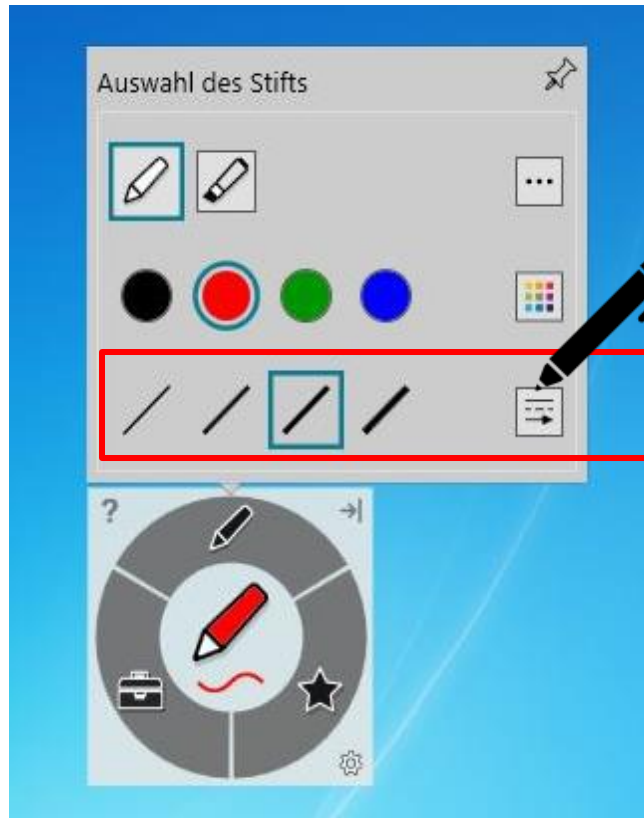


# SMART Ink Dynamic Toolbar

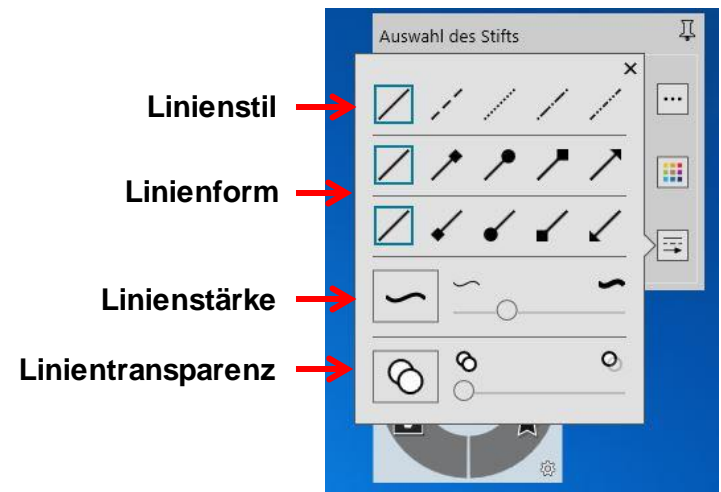


**Auswahl verschiedener Farben für die Stiffunktion**

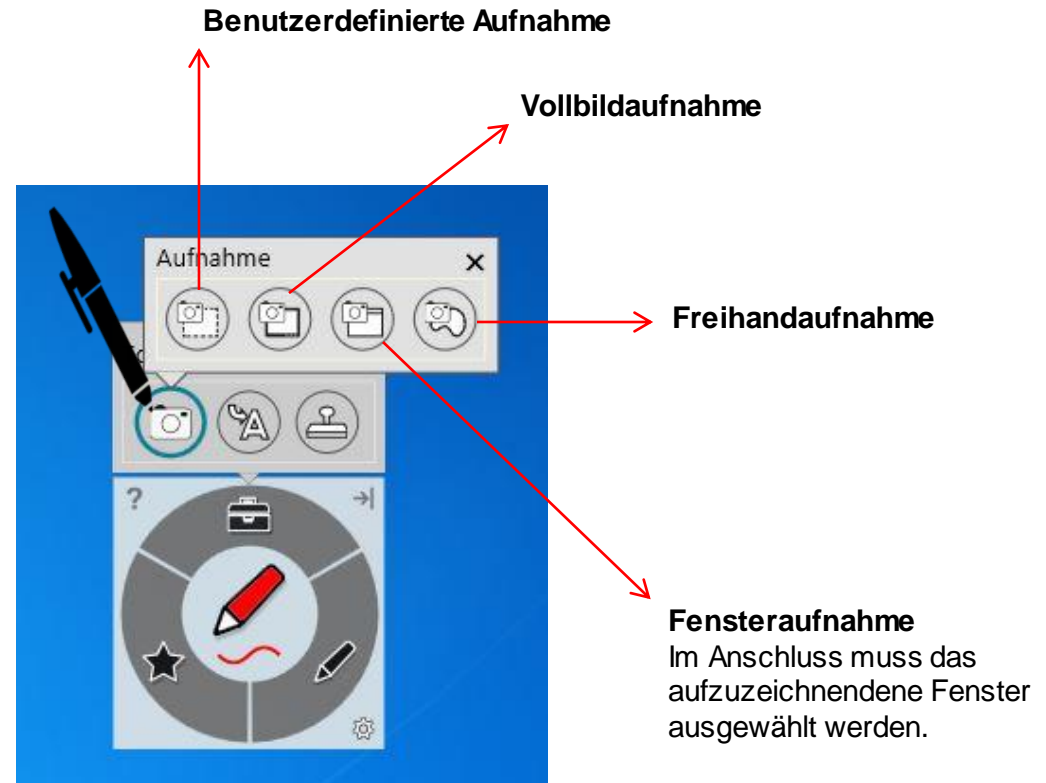
# SMART Ink Dynamic Toolbar



**Auswahl der Linieneigenschaften**



# SMART Ink Dynamic Toolbar



# SMART Ink Dynamic Toolbar



Schreiben Sie in die Box, um Tinte in Blockschrifttext umzuwandeln.

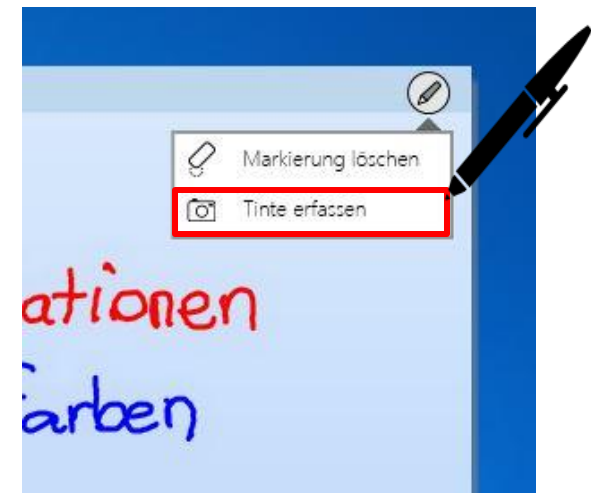
A screenshot of the SMART Ink Dynamic Toolbar in use. A red arrow points from the text above to a white text box containing the instruction 'Schreiben Sie unten, um Tinte in Text umzuwandeln.' Below the text box is a large white area with a red pen cursor. At the bottom, a toolbar shows various icons. Three icons are highlighted with red boxes and arrows pointing to labels: a keyboard icon labeled 'Bestätigen', an eraser icon labeled 'Löschen/Radierer', and a checkmark icon labeled 'Virtuelle Tastatur öffnen'. The text 'Bearbeitung per Stiftbewegung: A|B AB €B A,C B ABC' is visible above the toolbar.



# Desktop-Annotationen

Verwenden Sie die Farbtasten, um auf dem Desktop zu schreiben. Es öffnet sich automatisch ein Notizblatt.

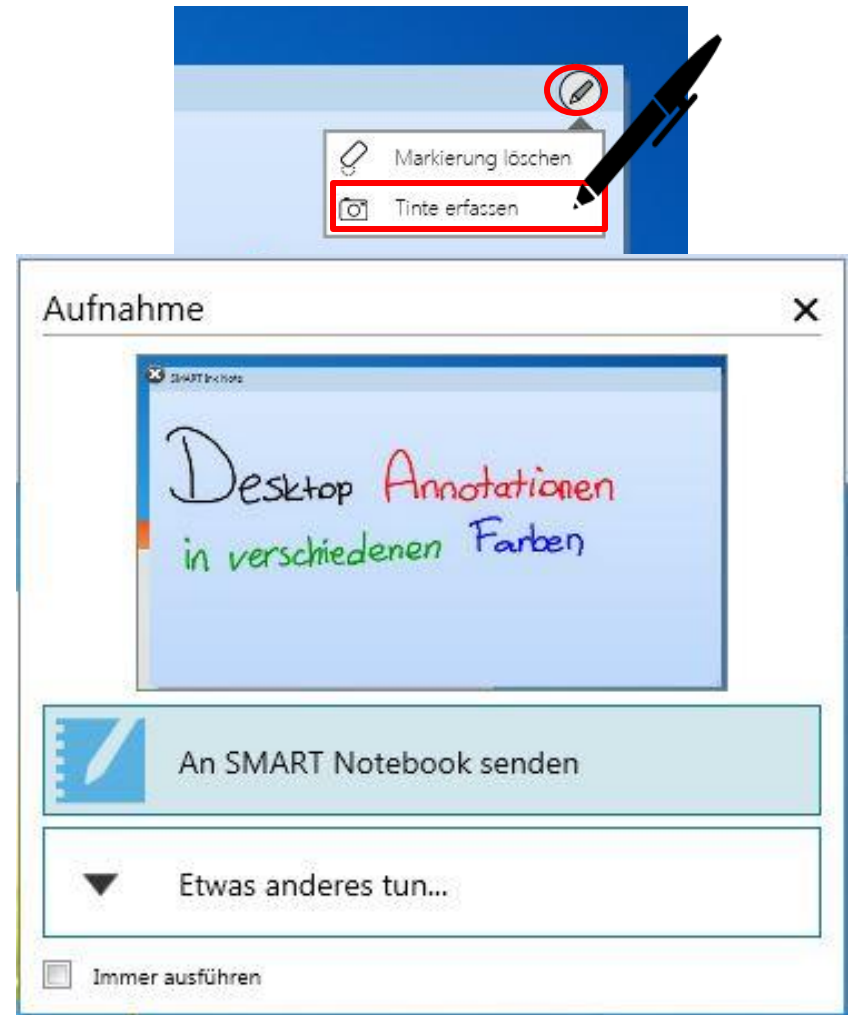
Um diese Notizen zu sichern, klicken Sie rechts oben auf den **SMART Ink Stift** und dann auf „Tinte erfassen“.



# Desktop-Annotationen

Es öffnet sich ein Fenster für Sie und Sie können die Aufnahme an die Software „Smart Notebook 15“ senden.

Unter „Etwas anderes tun..“ können Sie die Aufnahme auf dem Desktop oder auf an einem anderen Ort speichern oder die Aufnahme kopieren.



Erste Schritte

# PRÄSENTIEREN MIT DEM SMART BOARD

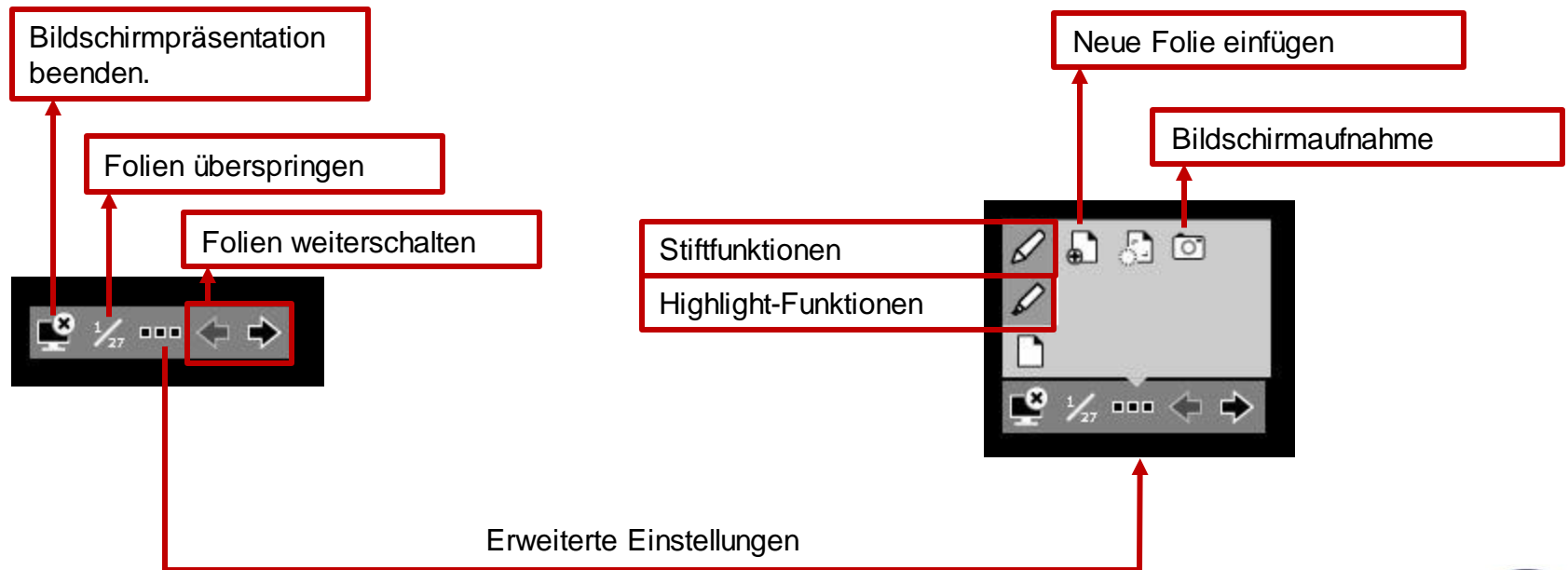
GEORG-AUGUST-UNIVERSITÄT GÖTTINGEN



# Power-Point-Annotationen

Sie können in der Präsentationsansicht Ihrer Power-Point-Präsentation einfach reinschreiben. Hierfür verwendet das SMART-Board die Annotationstools von PowerPoint.

Über dieses Bedienfeld können Sie die Folien weiterschalten und/oder eine leere Folie hinzuschalten, um ein Tafelbild zu erstellen.



Erste Schritte

# SMART BOARD ALS TAFELERSATZ

GEORG-AUGUST-UNIVERSITÄT GÖTTINGEN



# SMART-Notebook-Software

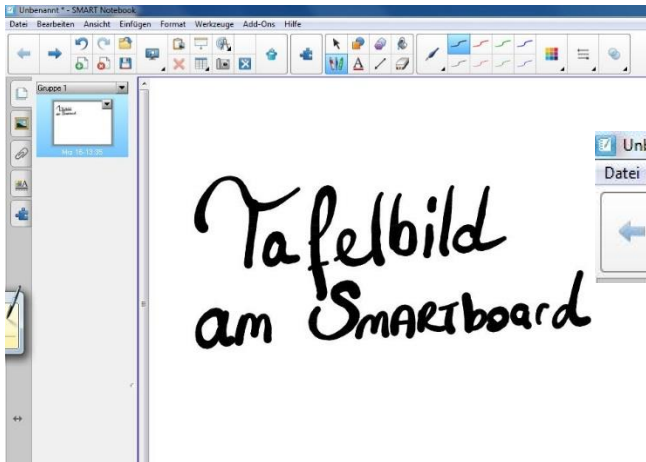
Um ein Tafelbild zu erstellen, öffnen Sie die SMART-Notebook-Software. Alle Stifte und Tools finden Sie oben links.



SMART Notebook 15.2

SMART

© 1998 - 2011 SMART Technologies



Tafelbild  
am SMARTboard



Um die Datei nachher bearbeiten zu können, speichern Sie diese unter dem **.notebook**-Format. Ansonsten kann die Datei auch **als PDF exportiert** werden.

Die Software kann von den Studierenden und Lehrenden der Universität Göttingen kostenlos unter <http://www.uni-goettingen.de/de/368313.html> heruntergeladen werden. Die zugehörige Lizenz kann auch dort beantragt werden.